

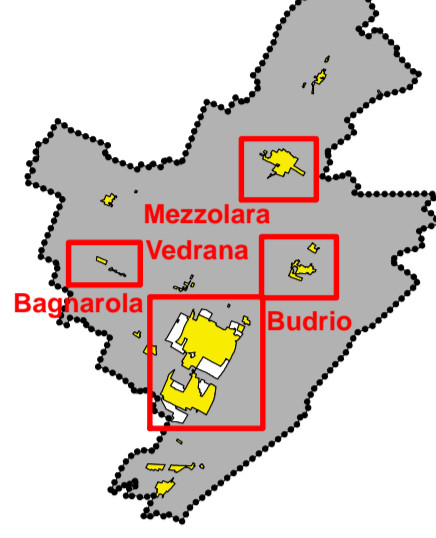
Tav. 1 - Ambiti inclusi nel POC  
SCALA 1:5000

ADOZIONE: Del. C.C. n. 57 del 20/12/2011 APPROVAZIONE: Del. C.C. n. 8 del 21/03/2012

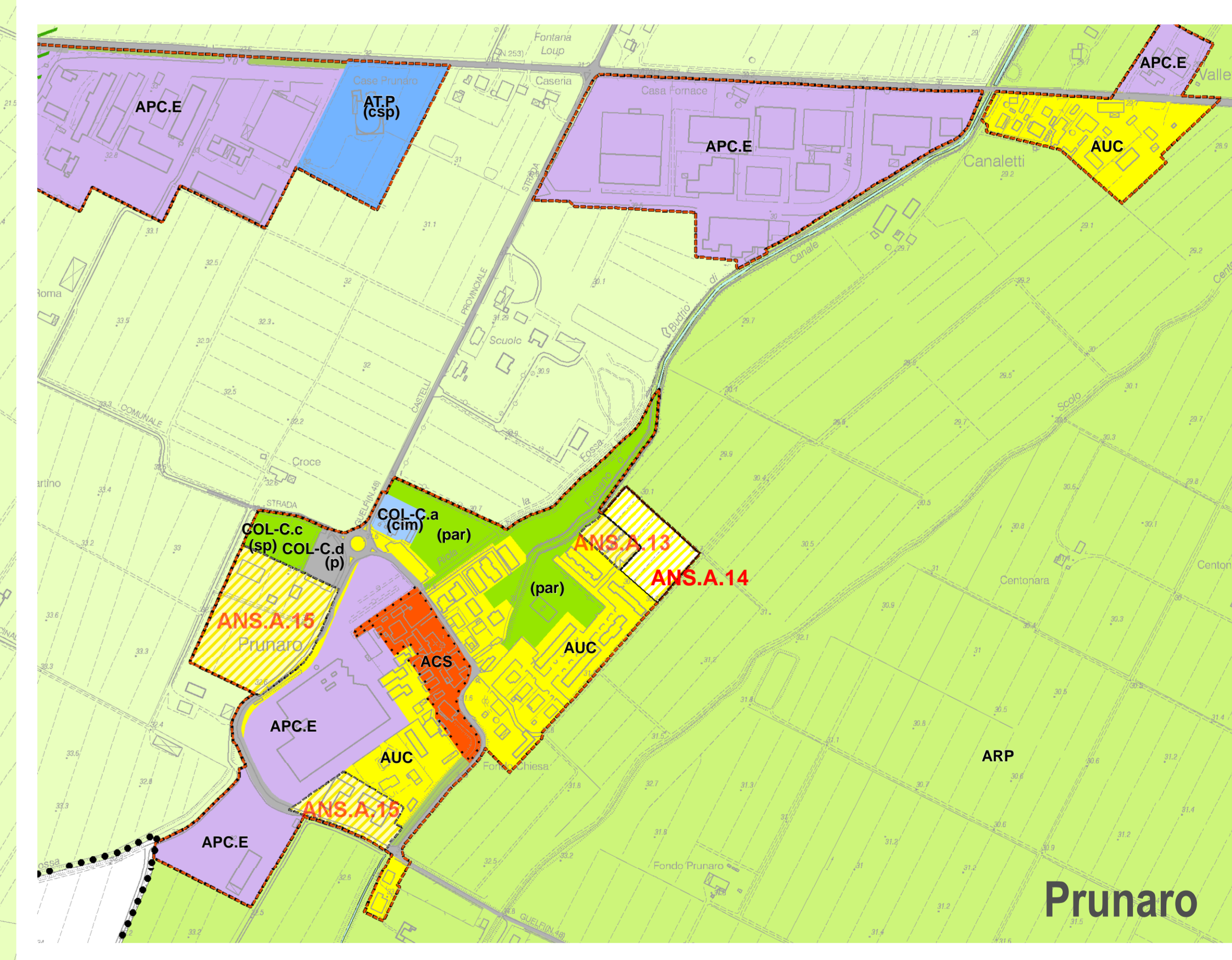
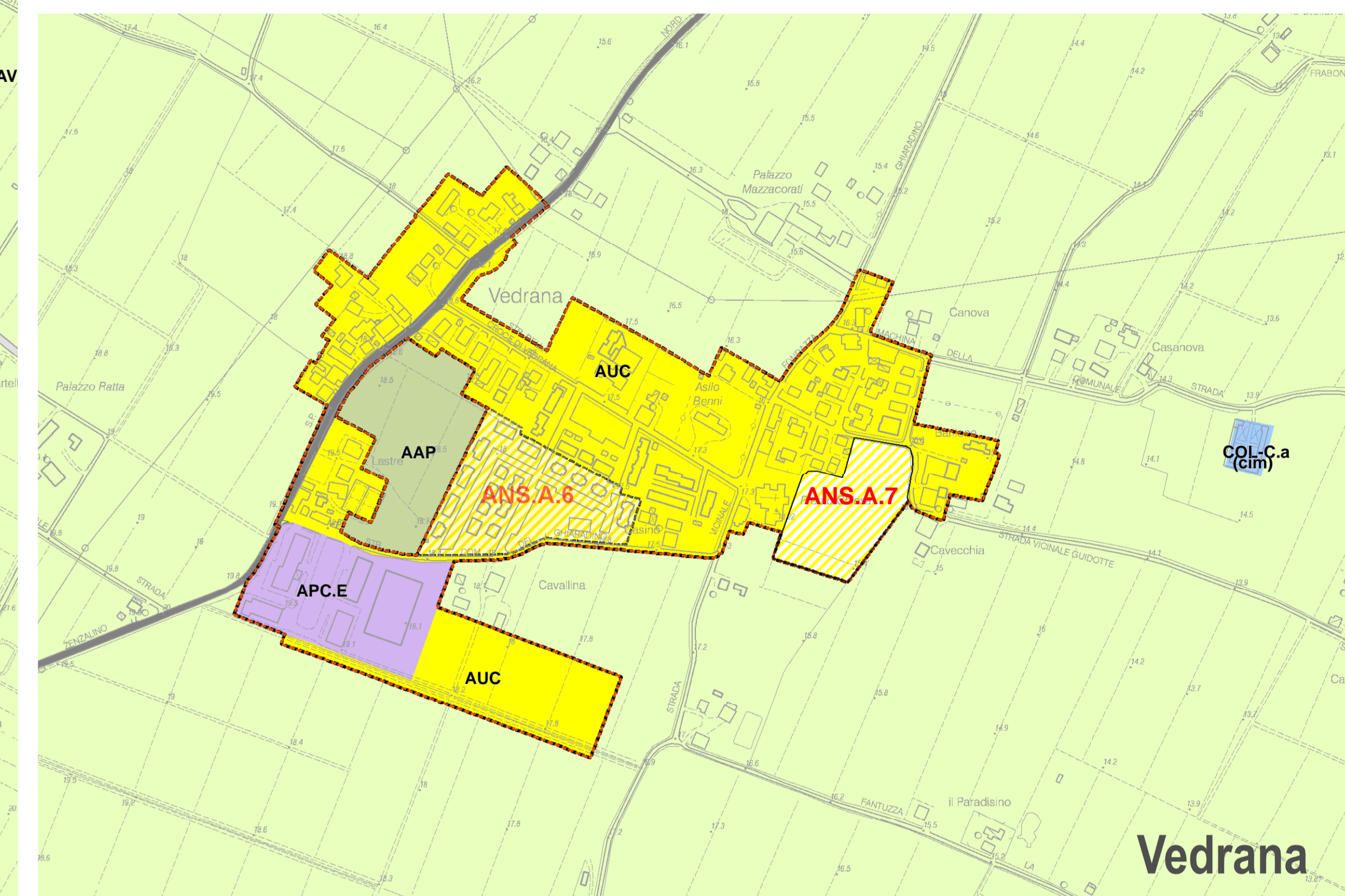
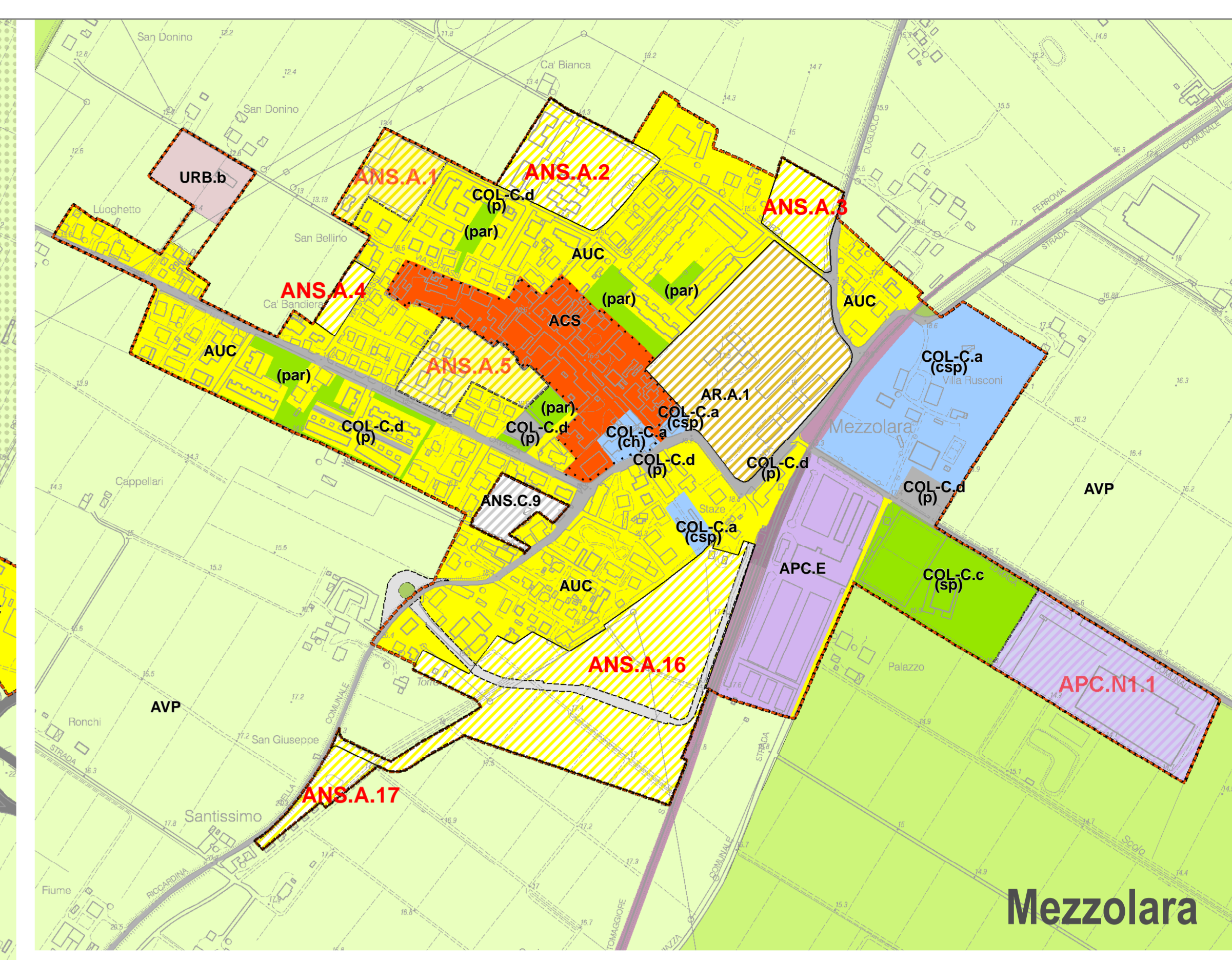
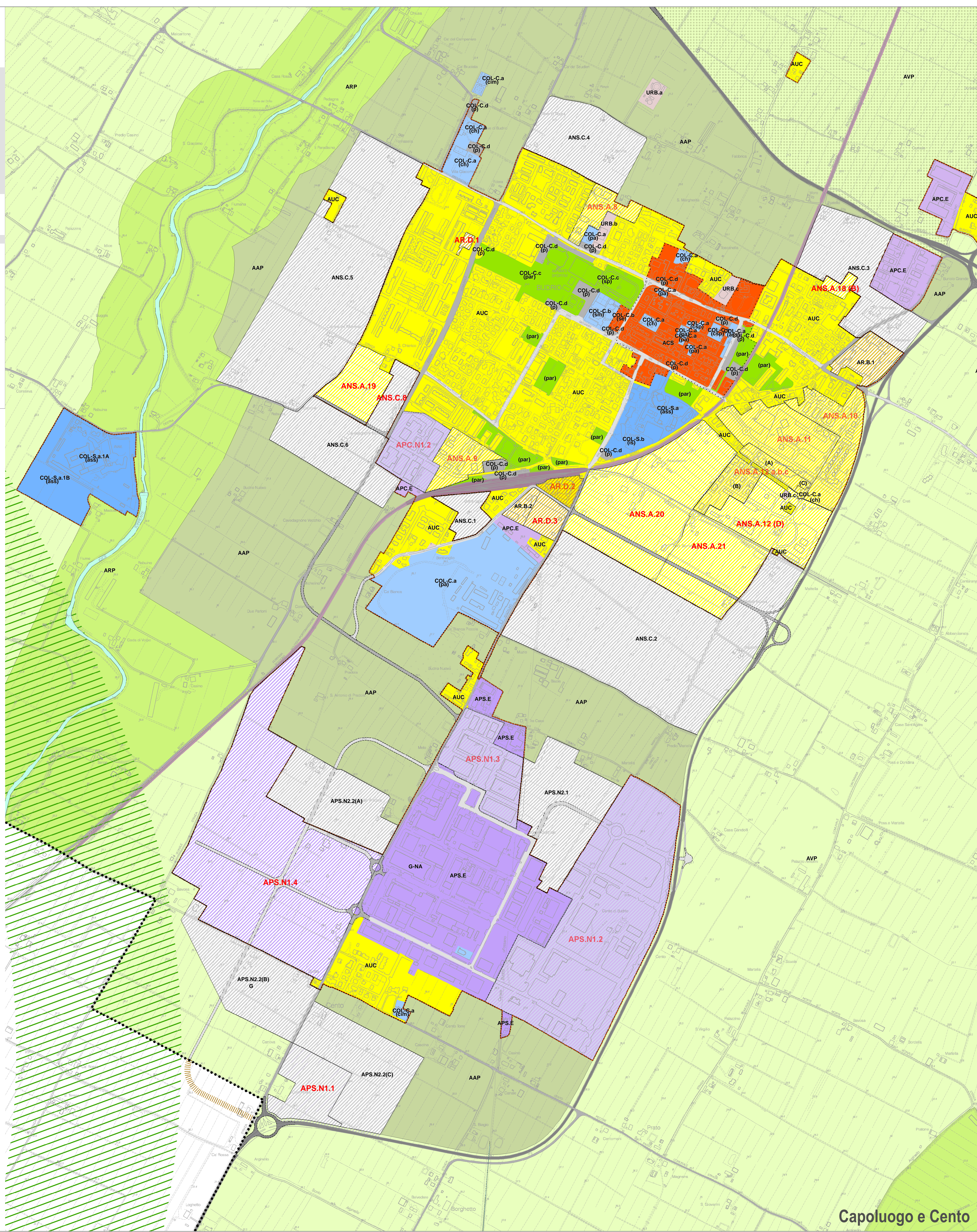
Il Sindaco  
Carlo CASTELLI

Progettista Responsabile  
Roberto Farina - OKMOS Ricerca S.r.l.

GRUPPO DI LAVORO  
Comune di Budrio  
OKMOS Ricerca S.r.l.  
Servizio Urbanistica - Chiara GRIFFO, Martina BALLOTTA,  
Servizio Edilizia Privata - Chiara RESICA, Claudio POCOLINO,  
Supporto cartografico: Lorenzo DIANE  
OKMOS Ricerca S.r.l.  
Copr. spettrale: Giorgio Alessandro CAPPINI  
Copr. S.M.S.M.I.G. - Ferruccio MANFRODA  
S.11 - ANTONIO CONTICELLO  
Collaboratori:  
Roberto BEMASSI, Mirco REGAZZI,  
Diego PELLATTIERO, Concetta VENEZIA



- Legenda**
- Confine Comunale
  - Territorio Urbanizzato
  - T.U.Z. - Territorio Utilizzabile
  - T.S.U. Territorio Rurale
  - Anei
  - ACS - Centri storici
  - IS - Insediamento storico di Bagnara (art. 4.12)
  - AUC
  - APS.E
  - APS.E
  - AR - Ambiti da riqualificare (art. 4.17.4.19)
  - ANS.A
  - APC.N1
  - APS.N1
  - AR
  - ANS.A - Ambiti di nuovo insediamento costituiti da PUA vigenti, in corso di attuazione
  - ANS.C - Ambiti di nuovo insediamento definiti dal PSC secondo i criteri della pianificazione
  - APS.N1 - Ambiti produttivi sovacomunali di nuovo insediamento con PUA approvati, in corso di attuazione
  - APS.N2 - Ambiti produttivi sovacomunali di nuovo insediamento
  - APC.N1 - Ambiti produttivi comunali di integrazione con PUA approvati, in corso di attuazione
  - AAP - Ambiti agricoli periferici (PSC - art.5.5)
  - ARP - Ambiti agricoli di rilievo paesaggistico (PSC - art. 5.3)
  - AVN-AP - Area di valore naturale e ambientale - Area protetta (PSC - art. 5.2)
  - AVP - Ambiti ad alta vocazione produttiva agricola (PSC - art. 5.4)
  - AVP-a - Ambito di tutela e qualificazione paesaggistica del territorio rurale e nord del Capoluogo (PSC - art.4.6)
  - AVP-b - Ambito di tutela del complesso storico di Bagnara (PSC - art.5.4 c. 5)
  - ATP (cas) - Sedi di attività di spettacolo e tempo libero (PSC)
  - ATP (sp) - Centri sportivi (maneggio, pesca sportiva) (PSC)
  - COL.C.a - ATTREZZATURE COLLETTIVE (PSC)
  - COL.C.b - ISTRUZIONE (PSC)
  - COL.C.c - VERDE PUBBLICO ATTREZZATO E ATTREZZATURE SPORTIVE (PSC)
  - COL.C.d - PARCHEGGI (PSC)
  - COL.S.a - ATTREZZATURE COLLETTIVE (PSC)
  - COL.S.b - ISTRUZIONE (PSC)
  - ECO - Distanzi ecologici e ambientali (PSC - art. 4.4)
  - URS.a - Impianti di Depurazione (PSC)
  - URS.b - Rete e impianti di distribuzione dell'energia elettrica (PSC)
  - URS.c - Impianti del sistema delle telecomunicazioni (PSC)
  - URS.d - Spazi e impianti per la raccolta e lo smaltimento dei rifiuti solidi (PSC)
  - MOB.F1 - Ferrovia con Servizio Ferroviario Metropolitano (PSC)
  - MOB.F2 - Stazione SPM (PSC)
  - MOB.VA - Corridoio infrastrutturale del passato autostradale nord (PSC - art. 3.5.9)
  - Invasi di corso stradali esterni ai confini comunali (PSC)
  - MOB.VCA - Rete secondaria di interesse urbano - ESISTENTE (PSC)
  - MOB.VCA - Rete secondaria di interesse urbano - DI PROGETTO (PSC)
  - MOB.VE - Rete della viabilità extraurbana secondaria di rilievo provinciale e interprovinciale (SP23 S.Viale e SP5) (PSC)
  - MOB.VEC - Viabilità extraurbana di interesse comunale - ESISTENTE (PSC)
  - MOB.VEC - Viabilità extraurbana di interesse comunale - DI PROGETTO (PSC)
  - MOB.VN - Grande rete della viabilità extraurbana di interesse regionale/nazionale (Trasversale di Pianura - SP3) - ESISTENTE (PSC)
  - MOB.VN - Grande rete della viabilità extraurbana di interesse regionale/nazionale (Trasversale di Pianura - SP3) - DI PROGETTO
  - MOB.VR - Rete di base di interesse provinciale e regionale (Circuito SP1) - ESISTENTE (PSC)
  - MOB.VR - Rete di base di interesse provinciale e regionale (Circuito SP1) - DI PROGETTO (PSC)
  - MOB.VU - Rete principale in ambito urbano - ESISTENTE (PSC)
  - MOB.VU - Rete principale in ambito urbano - DI PROGETTO (PSC)



Capoluogo e Cento

Bagnarola