



COMUNE DI BUDRIO

CITTÀ METROPOLITANA DI BOLOGNA



ALL.B_SCHEDE DI ANALISI

AGOSTO 2024



Municipio - Piazza Quirico Filopanti, 11

EI.1

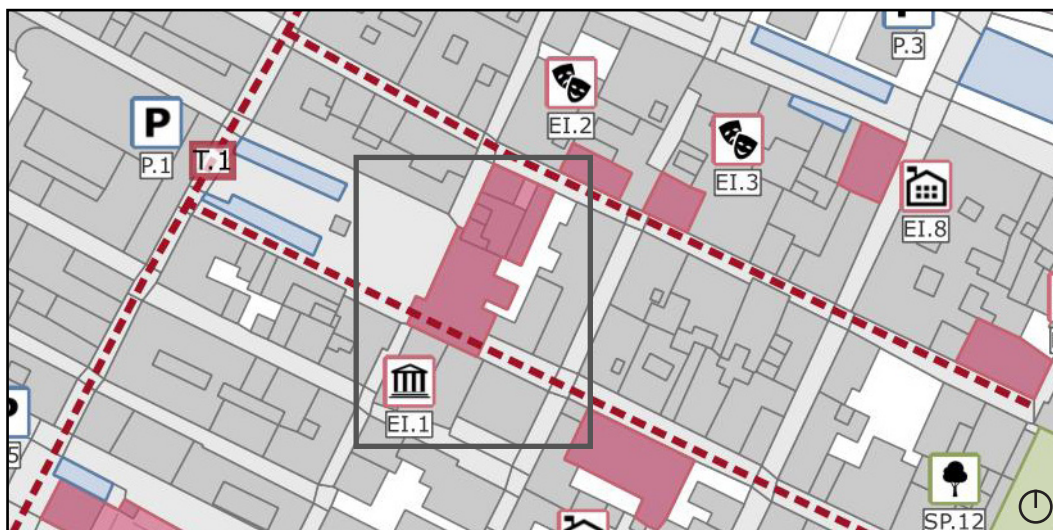
SUFFICIENTEMENTE
ACCESSIBILE

criticità



Accesso

È scarsa la **segnaletica** per l'orientamento all'interno dell'edificio.



punti di forza



Parcheggi

Sono presenti **parcheggi** riservati a persone con disabilità in corrispondenza dell'ingresso. Rispettano le dimensioni minime previste da normativa e riportano la segnaletica adeguata.



Accesso

L'accesso è garantito sia da gradini che da una **rampa di accesso secondario** (dall'URP).



Collegamenti verticali

La struttura è dotata di adeguati sistemi per il raggiungimento dei vari livelli dell'edificio. L'**ascensore** è dotato di pulsantiera per non vedenti.



Servizi igienici

La struttura è dotata di **servizi igienici** con caratteristiche tali da essere utilizzabili da persone con disabilità.



EI.2

Museo dei Burattini - Via Garibaldi, 29

SUFFICIENTEMENTE
ACCESSIBILE

criticità



Percorsi interni

Sono presenti **gradini** ed elementi che sporgono dalla quota del pavimento più di 2,5 cm ma negli ambienti raramente aperti al pubblico.



Collegamenti verticali

Alcuni ambienti interni sono inaccessibili a persone con disabilità in quanto raggiungibili solo tramite il superamento di **gradini**, tuttavia, si tratta di ambienti raramente aperti al pubblico.



punti di forza



Accesso

L'accesso al museo da via Garibaldi è **complanare** all'esterno.



Percorsi interni

Gli **spazi interni** sono sufficientemente ampi, privi di ostacoli e luminosi. La finitura della **pavimentazione** è in buono stato.



Servizi igienici

La struttura è dotata di **servizi igienici** con caratteristiche tali da essere utilizzabili da persone con disabilità.



EI.3

Teatro di Budrio e pinacoteca - Via Garibaldi, 35

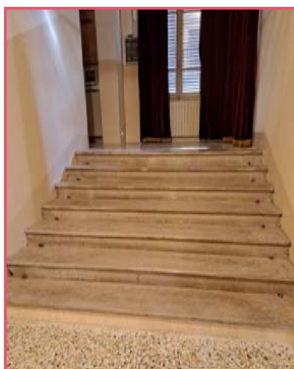
PARZIALMENTE
INACCESSIBILE

criticità



Collegamenti verticali

Il corpo scala non è dotato di **corrimano** su entrambi i lati. I gradini non sono dotati di **fasce antiscivolo**.



Collegamenti verticali

La pinacoteca è inaccessibile a persone con disabilità in quanto raggiungibile solo tramite il superamento di **gradini**.



Servizi igienici

I **corrimano** posti in vicinanza degli apparecchi non hanno posizione e caratteristiche adeguate.



punti di forza



Accesso

Un accesso secondario con **rampa** garantisce il superamento dei gradini dell'ingresso principale.



Percorsi interni

È presente uno **spazio** tra le poltrone della platea per garantire alle persone in sedia a ruote di seguire lo spettacolo.



Percorsi interni

Sono presenti **rampe** di raccordo dei gradini interni removibili e da spostare all'occorrenza per garantire l'accessibilità del piano terra del teatro.



Percorsi interni

Gli **spazi interni** sono sufficientemente ampi, privi di ostacoli e luminosi. I dislivelli sono raccordati tramite **rampe** posizionabili all'occorrenza.



EI.4

Biblioteca comunale "Majani" - Via Garibaldi, 29

PARZIALMENTE
INACCESSIBILE

criticità



Percorsi interni

Sono presenti **gradini superiori a 2,5 cm** lungo i percorsi interni (come l'accesso alla sala polivalente al piano terra, raggiungibile in piano dall'esterno ma attraversando un giardino).



Collegamenti verticali

Il corpo scala non è dotato di **corrimano** su entrambi i lati.



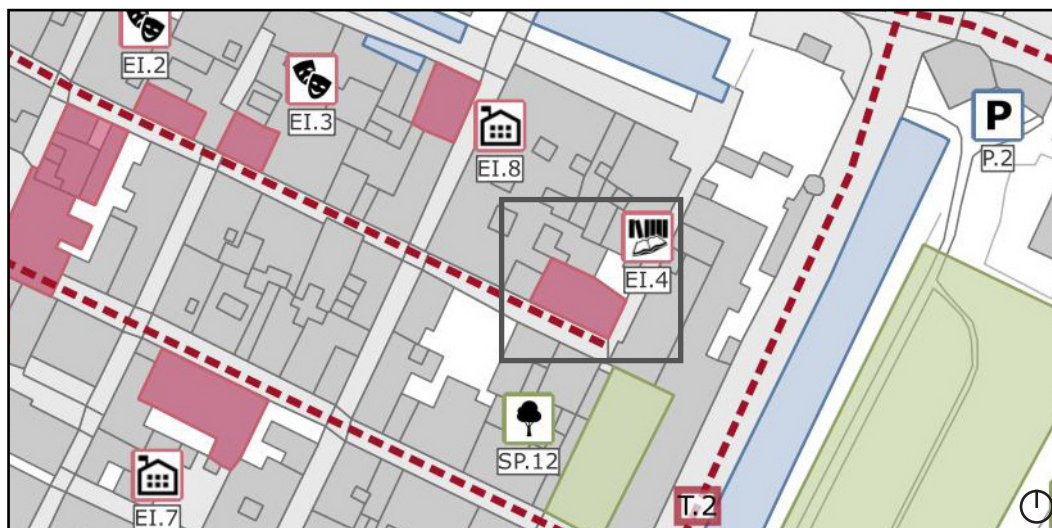
Percorsi interni

Alcune porte sono **strette** e limitano l'accessibilità alle persone in sedia a ruote, tuttavia, si tratta di un edificio storico.



Servizi igienici

La struttura non è dotata di **servizi igienici** con caratteristiche e dimensioni minime tali da essere utilizzabili anche da persone con disabilità.



punti di forza



Accesso

Il superamento del gradino di accesso è garantito da una **rampa temporanea** posizionabile all'occorrenza.



Percorsi interni

Gli **spazi interni** sono sufficientemente ampi e luminosi. La finitura della **pavimentazione** è in buono stato.



Collegamenti verticali

La struttura è dotata di un **ascensore** per il raggiungimento dei vari livelli dell'edificio.



Centro sociale - Via Bianchi, 31

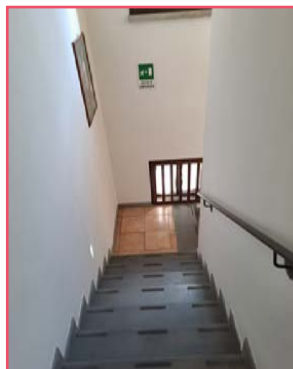
SUFFICIENTEMENTE
ACCESSIBILE

criticità



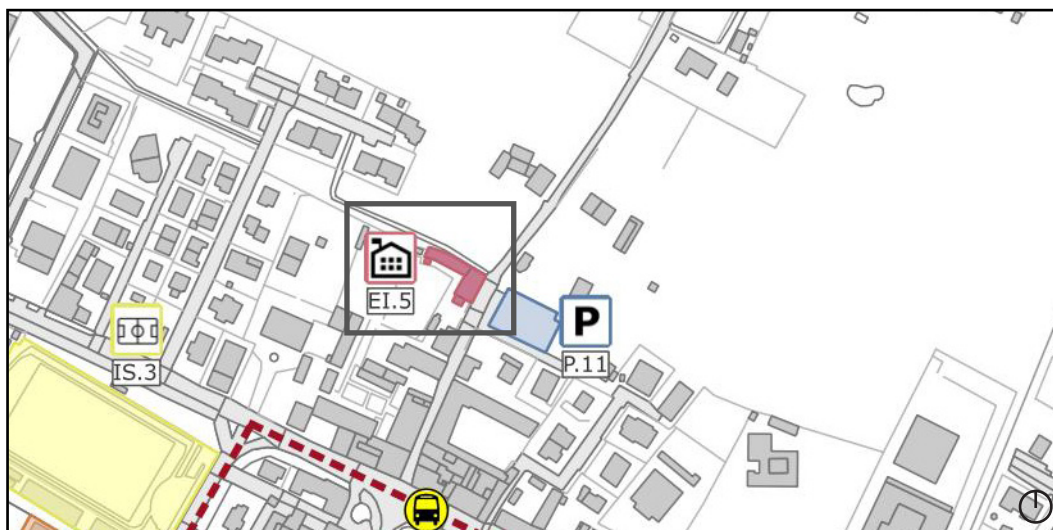
Percorsi

L'uscita di sicurezza presenta tre **gradini** a ridosso di un parcheggio, che possono rendere difficoltoso l'esodo in caso di emergenza.



Collegamenti verticali

Il corpo scala non è dotato di **corrimano** su entrambi i lati.



punti di forza



Parcheggio

Sono presenti **parcheggi** riservati a persone con disabilità in corrispondenza dell'ingresso. Rispettano le dimensioni minime previste da normativa e riportano la segnaletica adeguata.



Accesso

Il superamento del dislivello all'accesso dell'edificio è garantito da una piccola **rampa**.



Collegamenti verticali

La struttura è dotata di adeguati sistemi per il raggiungimento dei vari livelli dell'edificio. L'**ascensore** è dotato di pulsantiera per non vedenti.



Servizi igienici

La struttura è dotata di **servizi igienici** con caratteristiche tali da essere utilizzabili da persone con disabilità.



EI.6

Circolo culturale - Via S. Donato, 11, Maddalena di Cazzano

PARZIALMENTE
INACCESSIBILE

criticità



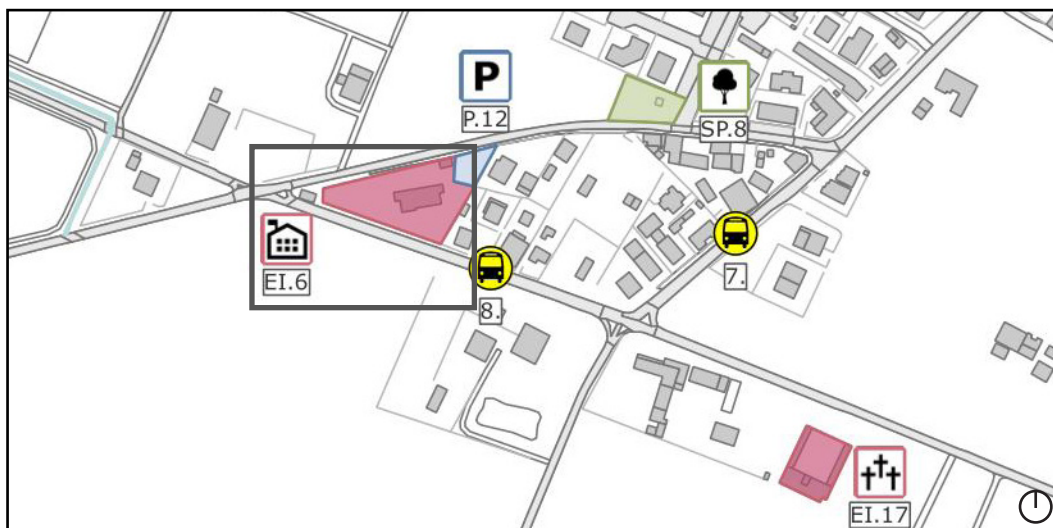
Parcheggi

Non è segnalata la presenza di **parcheggi riservati** per persone con disabilità in prossimità dell'edificio.



Servizi igienici

La struttura non è dotata di **servizi igienici** con caratteristiche e dimensioni minime tali da essere utilizzabili anche da persone con disabilità.



punti di forza



Accesso

L'accesso è garantito da una **rampa**.



Percorsi interni

Gli spazi interni sono sufficientemente ampi, privi di ostacoli e luminosi. La finitura della **pavimentazione** è in buono stato.



EI.7

Palazzo "Medosi - Fracassati" - Via Marconi, 6

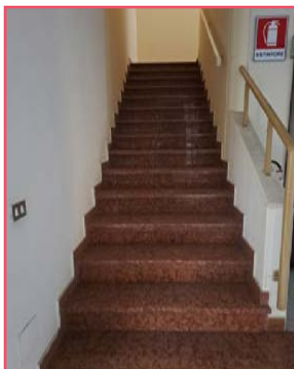
PARZIALMENTE
INACCESSIBILE

criticità



Accesso

Il **citofono** è collocato a un'altezza da terra superiore a 130 cm. L'accesso secondario per superare i gradini non è **segnalato** dall'esterno.



Collegamenti interni

Il corpo scala non è dotato di **corrimano** su entrambi i lati. I gradini non sono dotati di **fasce antiscivolo**.



Servizi igienici

La struttura non è dotata di **servizi igienici** con caratteristiche e dimensioni minime tali da essere utilizzabili anche da persone con disabilità.



punti di forza



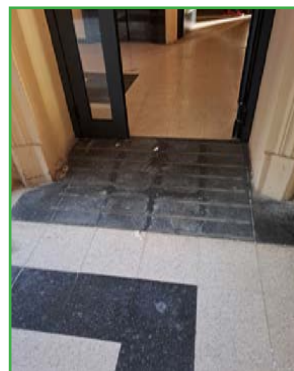
Parcheggi

Sono presenti **parcheggi** riservati a persone con disabilità in corrispondenza dell'ingresso. Rispettano le dimensioni minime previste da normativa e riportano la segnaletica adeguata.



Accesso

Il superamento dei gradini di accesso è garantito da un **accesso secondario in piano** da via Golinelli.



Percorsi interni

Gli **spazi interni** sono sufficientemente ampi, privi di ostacoli e luminosi. I dislivelli sono raccordati tramite **rampe**.



EI.8

Sala polivalente/auditorium - Via Saffi, 50

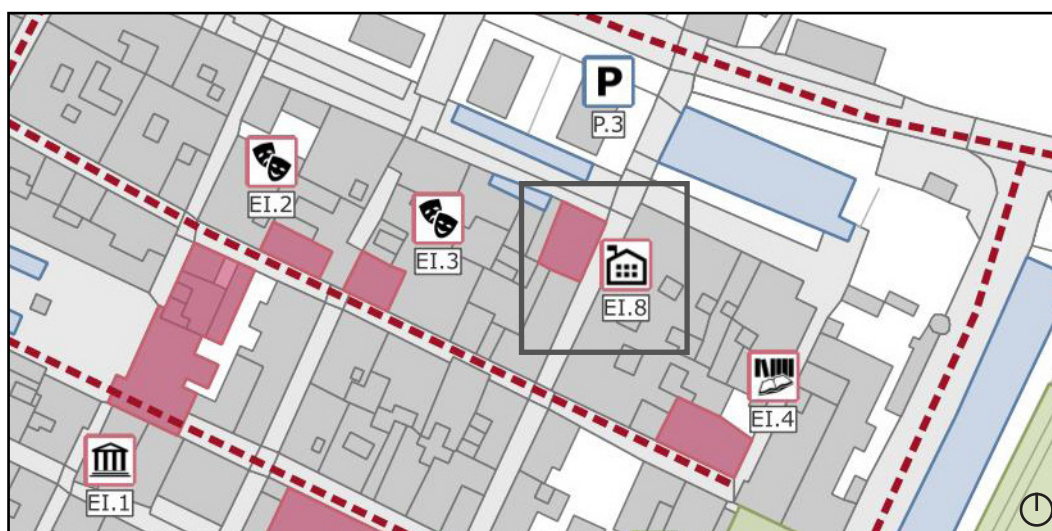
SUFFICIENTEMENTE
ACCESSIBILE

criticità



Parcheggi

È necessario svolgere manutenzione sulla **segnaletica orizzontale** dei parcheggi riservati per persone con disabilità posti in prossimità dell'edificio.



punti di forza



Accesso

L'accesso all'auditorium è garantito da una **rampa**.



Percorsi interni

Gli **spazi interni** sono sufficientemente ampi e luminosi. La **finitura della pavimentazione** è in buono stato.



Servizi igienici

La struttura è dotata di **servizi igienici** con caratteristiche tali da essere utilizzabili da persone con disabilità.

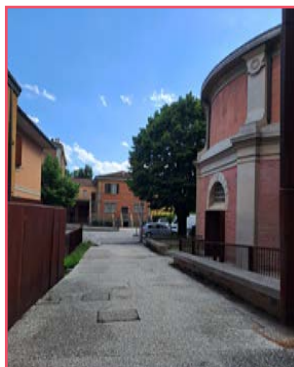


EI.9

Torri dell'acqua - Via Benni, 1

SUFFICIENTEMENTE
ACCESSIBILE

criticità



Percorsi

Non sono presenti **segnalatori tattili e colorati** per non vedenti e ipovedenti, sia nei percorsi esterni che interni.

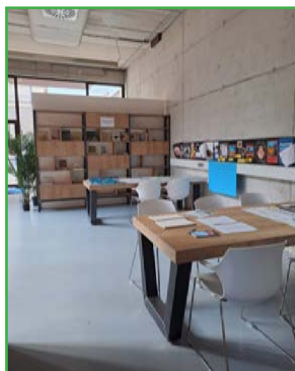


punti di forza



Parcheggio

Sono presenti **parcheggi** riservati a persone con disabilità in corrispondenza dell'ingresso. Rispettano le dimensioni minime previste da normativa e riportano la segnaletica adeguata.



Percorsi interni

Gli **spazi interni** sono sufficientemente ampi, privi di ostacoli e luminosi. La finitura della **pavimentazione** è in buono stato.



Collegamenti verticali

La struttura è dotata di adeguati sistemi per il raggiungimento dei vari livelli dell'edificio. L'**ascensore** è dotato di pulsantiera per non vedenti.



Servizi igienici

La struttura è dotata di **servizi igienici** con caratteristiche tali da essere utilizzabili da persone con disabilità.



criticità



Parcheggi

Non è segnalata la presenza di **parcheggi riservati** per persone con disabilità in prossimità della struttura.



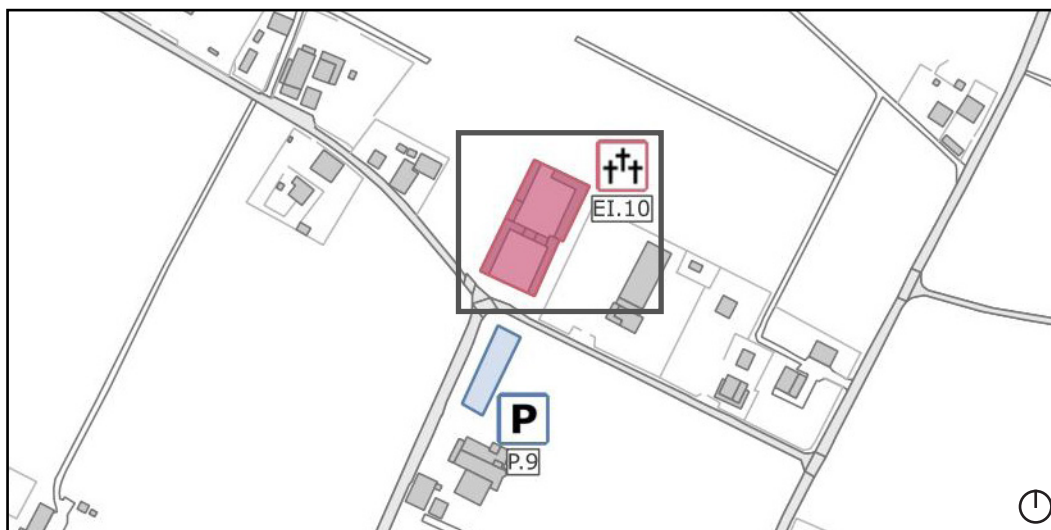
Percorsi

La superficie del **percorso pedonale** è sconnessa e non garantisce una buona percorribilità (ghiaia).



Servizi igienici

Sono assenti **maniglioni** e **corrimano** in vicinanza degli apparecchi con posizione e caratteristiche adeguate.



punti di forza



Accesso

L'accesso alla struttura è **complanare** all'esterno.



Percorsi interni

I percorsi mantengono una **larghezza minima** di 90 cm. Sono presenti **rampe** di raccordo dei dislivelli.



Cimitero di Cento - Via Passo Pecore Cento, 25

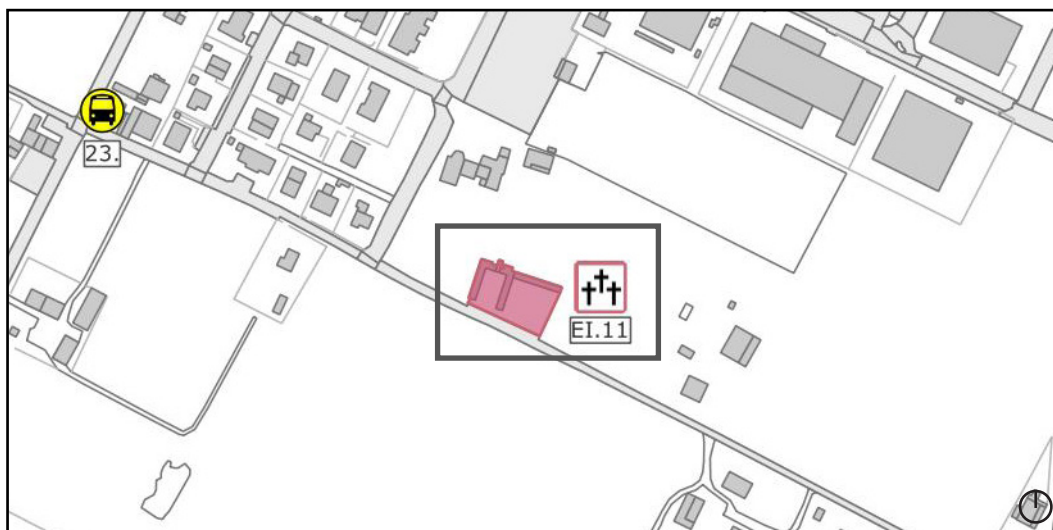
SUFFICIENTEMENTE
ACCESSIBILE

criticità



Percorsi interni

La superficie del **percorso pedonale** è sconnessa e non garantisce una buona percorribilità.



punti di forza



Accesso

L'accesso alla struttura è **complanare** all'esterno.



Percorsi interni

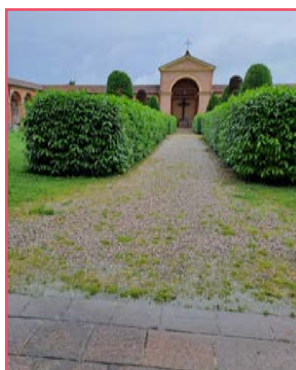
I percorsi mantengono una **larghezza minima** di 90 cm. Sono presenti **rampe** di raccordo dei dislivelli.



Cimitero di Budrio - S.P. 31

SUFFICIENTEMENTE
ACCESSIBILE

criticità



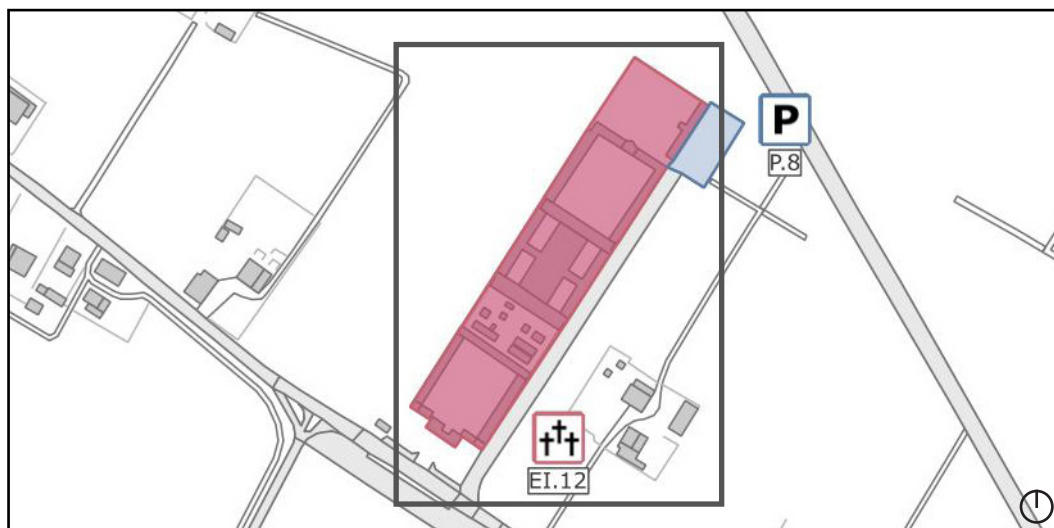
Percorsi interni

Un tratto del **percorso pedonale** presenta una superficie sconnessa che non garantisce una buona percorribilità.



Collegamenti verticali

Un corpo scala non è dotato di **corrimano** su entrambi i lati.



punti di forza



Parcheggio

Sono presenti **parcheggi** riservati a persone con disabilità in corrispondenza dell'ingresso. Rispettano le dimensioni minime previste da normativa e riportano la segnaletica adeguata.



Accesso

L'accesso alla struttura è **complanare** all'esterno.



Collegamenti verticali

La struttura è dotata di adeguati sistemi (**piattaforma elevatrice**) per il raggiungimento dei vari livelli.



Percorsi interni

I percorsi mantengono una **larghezza minima** di 90 cm. La finitura della **pavimentazione** è in buono stato per la maggior parte dei percorsi.



Cimitero di Mezzolara - Via Pianella

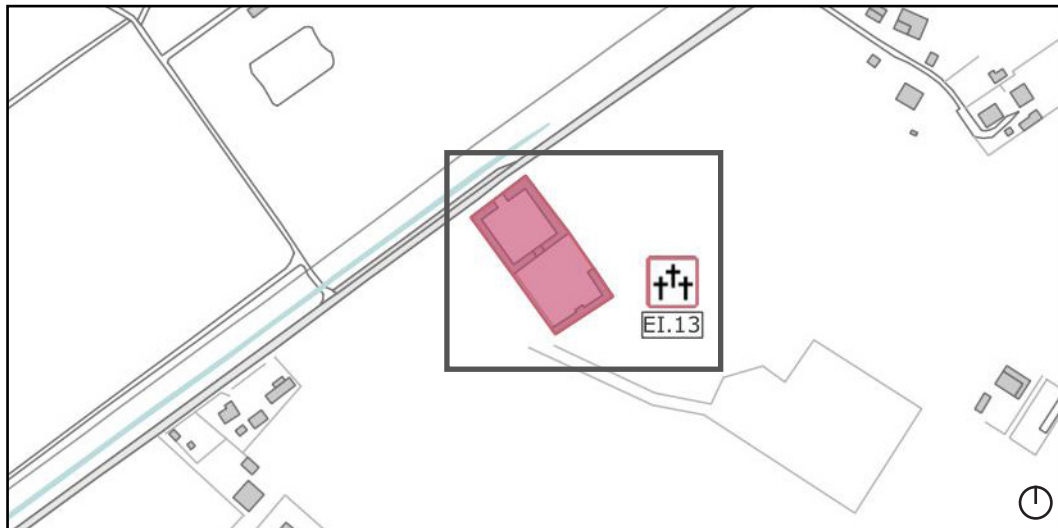
SUFFICIENTEMENTE
ACCESSIBILE

criticità



Percorsi interni

La superficie del **percorso pedonale** è in alcuni tratti sconnessa e non garantisce una buona percorribilità.



punti di forza



Accesso

L'accesso alla struttura è **complanare** all'esterno.



Percorsi interni

I percorsi mantengono una **larghezza minima** di 90 cm. La finitura della **pavimentazione** al di sotto dei portici è in buono stato.



Cimitero di Prunaro - Via Mori

PARZIALMENTE
INACCESSIBILE

criticità



Percorsi interni

Sono presenti sul percorso **gradini** ed elementi che sporgono dalla quota del pavimento più di 2,5 cm.



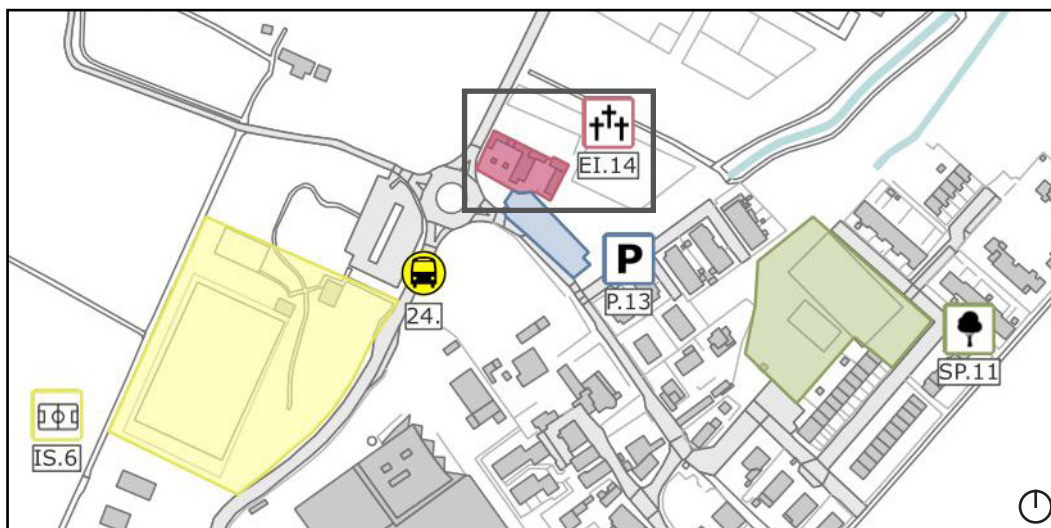
Percorsi interni

La superficie del **percorso pedonale** è in alcuni tratti sconnessa e non garantisce una buona percorribilità.



Servizi igienici

La struttura non è dotata di **servizi igienici** con caratteristiche e dimensioni minime tali da essere utilizzabili anche da persone con disabilità.



punti di forza



Parcheggi

Sono presenti **parcheggi** riservati a persone con disabilità in corrispondenza dell'ingresso. Rispettano le dimensioni minime previste da normativa e riportano la segnaletica adeguata.



Percorsi interni

I percorsi mantengono una **larghezza minima** di 90 cm. La finitura della **pavimentazione** al di sotto dei portici è in buono stato.



Cimitero di Vedrana - Via Lumachina

PARZIALMENTE
INACCESSIBILE

criticità



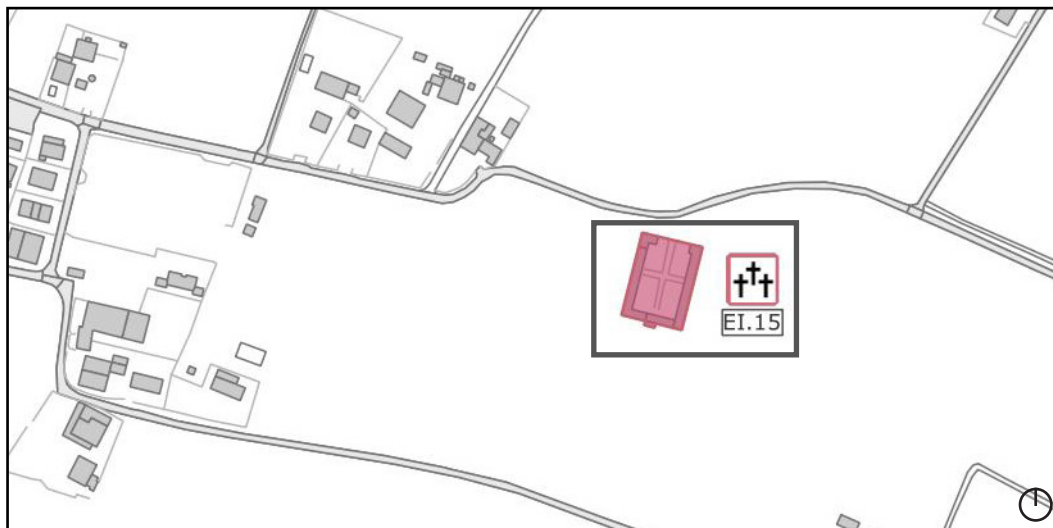
Percorsi interni

La superficie del **percorso pedonale** è in alcuni tratti sconnessa e non garantisce una buona percorribilità.



Servizi igienici

La struttura non è dotata di **servizi igienici** con caratteristiche e dimensioni minime tali da essere utilizzabili anche da persone con disabilità.



punti di forza



Accesso

L'accesso alla struttura è **complanare** all'esterno.



Percorsi interni

I percorsi mantengono una **larghezza minima** di 90 cm. La finitura della **pavimentazione** al di sotto dei portici è in buono stato.



Percorsi interni

Sono presenti **rampe** di raccordo dei dislivelli per raggiungere i portici.



Cimitero di Dugliolo - Via Dugliolo

SUFFICIENTEMENTE
ACCESSIBILE

criticità



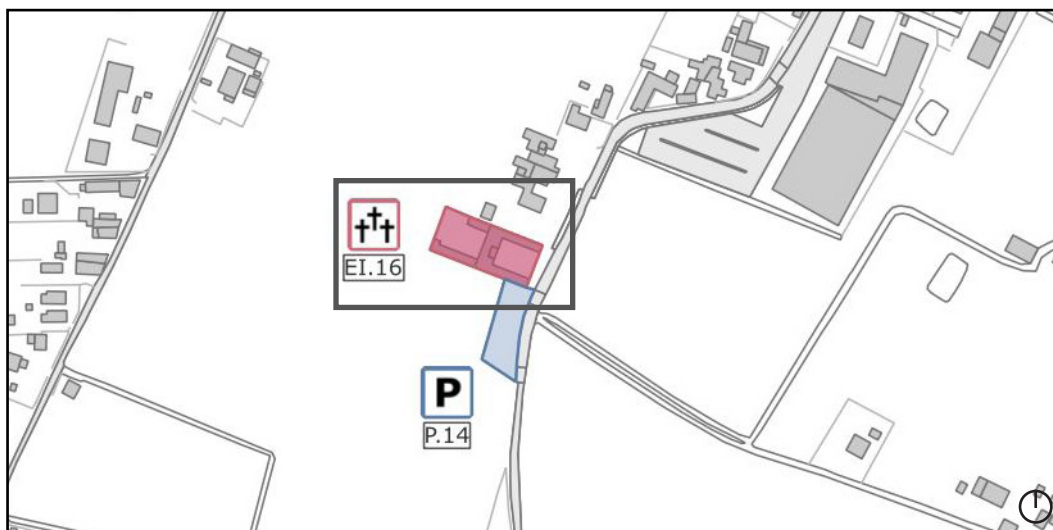
Parcheggi

I parcheggi presenti in corrispondenza dell'accesso non presentano la **segnaletica verticale** adeguata.



Percorsi interni

La superficie del **percorso pedonale** è in alcuni tratti sconnessa e non garantisce una buona percorribilità.



punti di forza



Accesso

L'accesso alla struttura è **complanare** all'esterno.



Percorsi interni

I percorsi mantengono una **larghezza minima** di 90 cm. Sono presenti **rampe** di raccordo dei dislivelli.



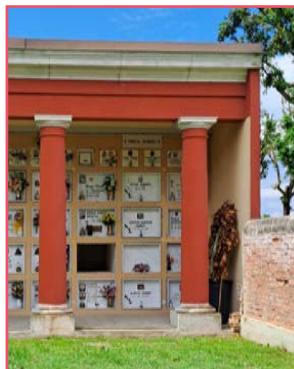
SUFFICIENTEMENTE
ACCESSIBILE

criticità



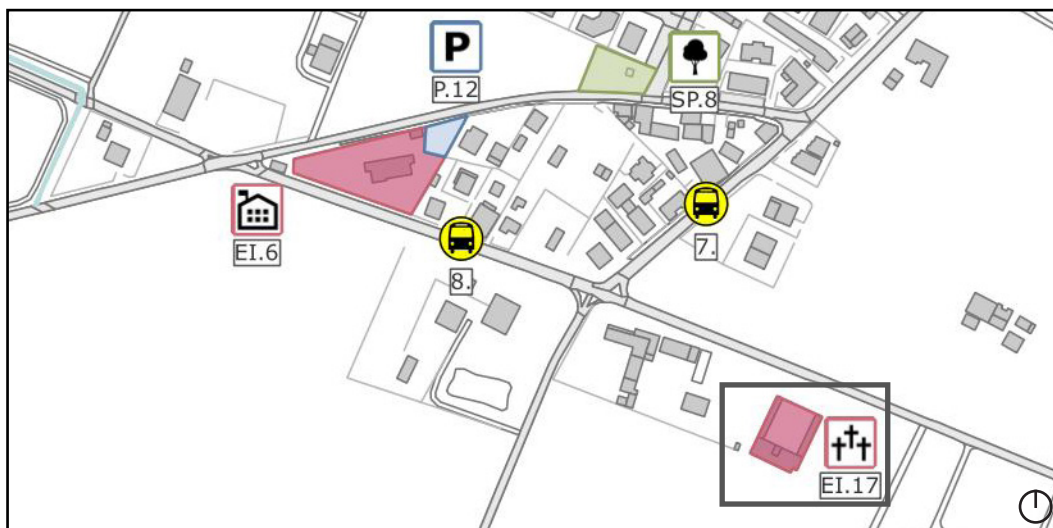
Percorsi interni

La superficie del **percorso pedonale** è sconnessa e non garantisce una buona percorribilità.



Percorsi interni

Sono presenti sul percorso **gradini** e elementi che sporgono dalla quota del pavimento più di 2,5 cm.

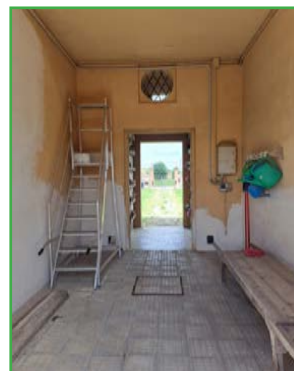


punti di forza



Accesso

L'accesso alla struttura è **complanare** all'esterno.



Percorsi interni

I percorsi mantengono una **larghezza minima** di 90 cm. La finitura della **pavimentazione** al di sotto dei portici è in buono stato.



Cimitero di Bagnarola - Via Calamone

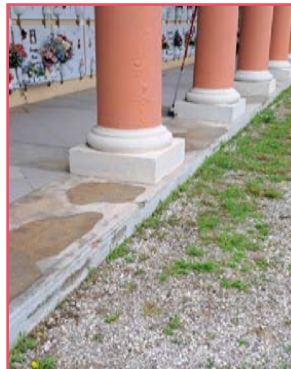
SUFFICIENTEMENTE
ACCESSIBILE

criticità



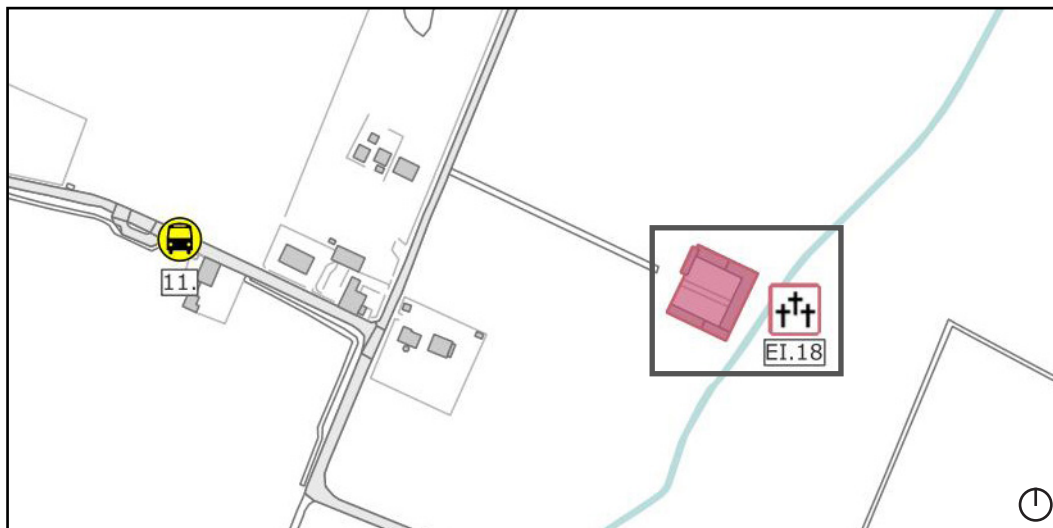
Percorsi interni

La superficie del **percorso pedonale** è sconnessa e non garantisce una buona percorribilità.



Percorsi interni

Sono presenti sul percorso **gradini** e elementi che sporgono dalla quota del pavimento più di 2,5 cm.



punti di forza



Accesso

L'accesso alla struttura è **complanare** all'esterno.



Percorsi interni

I percorsi mantengono una **larghezza minima** di 90 cm. La finitura della **pavimentazione** al di sotto dei portici è in buono stato.

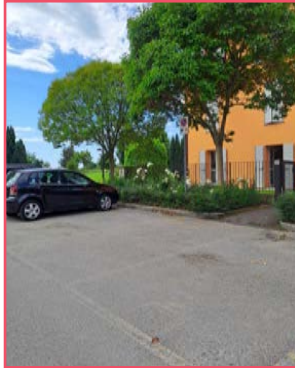


ES.1

Asilo nido "Aquiloni" - Via Mezzetti, 10

PARZIALMENTE
INACCESSIBILE

criticità



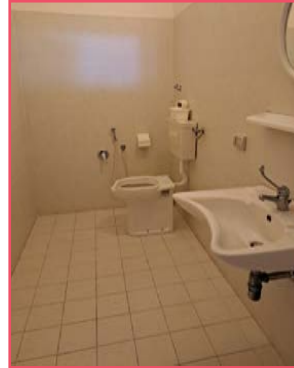
Parcheggi

È necessario svolgere manutenzione sulla **segnaletica orizzontale** dei parcheggi riservati per persone con disabilità posti in prossimità dell'edificio.



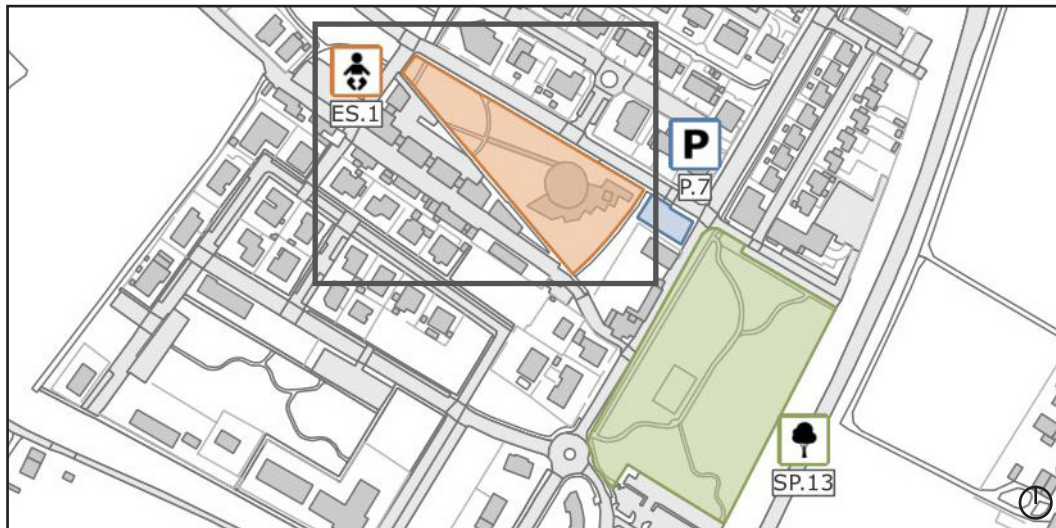
Accesso

Il **citofono** è collocato a un'altezza da terra superiore a 130 cm.



Servizi igienici

L'asilo non è dotato di **servizi igienici** con caratteristiche e dimensioni minime tali da essere utilizzabili anche da persone con disabilità.



punti di forza



Accesso

L'accesso all'edificio è **completamente** all'esterno.



Percorsi interni

Gli **spazi interni** sono sufficientemente ampi, privi di ostacoli e luminosi. La finitura della **pavimentazione** è in buono stato.



Percorsi interni

L'interno si svolge su un **unico piano** senza presentare ostacoli né dislivelli.



ES.2

Scuola dell'infanzia e primaria "A. Menarini" - Via Benni

PARZIALMENTE
INACCESSIBILE

criticità



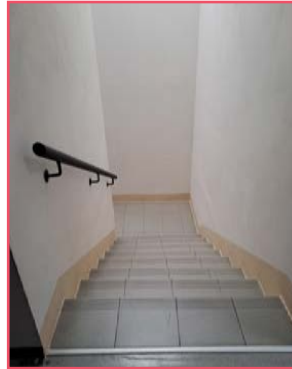
Parcheggi

È necessario svolgere manutenzione sulla **segnaletica orizzontale** dei parcheggi riservati per persone con disabilità posti in prossimità dell'edificio.



Percorsi interni

Sono presenti sul percorso della primaria **gradini** ed elementi che sporgono dalla quota del pavimento più di 2,5 cm non raccordati.



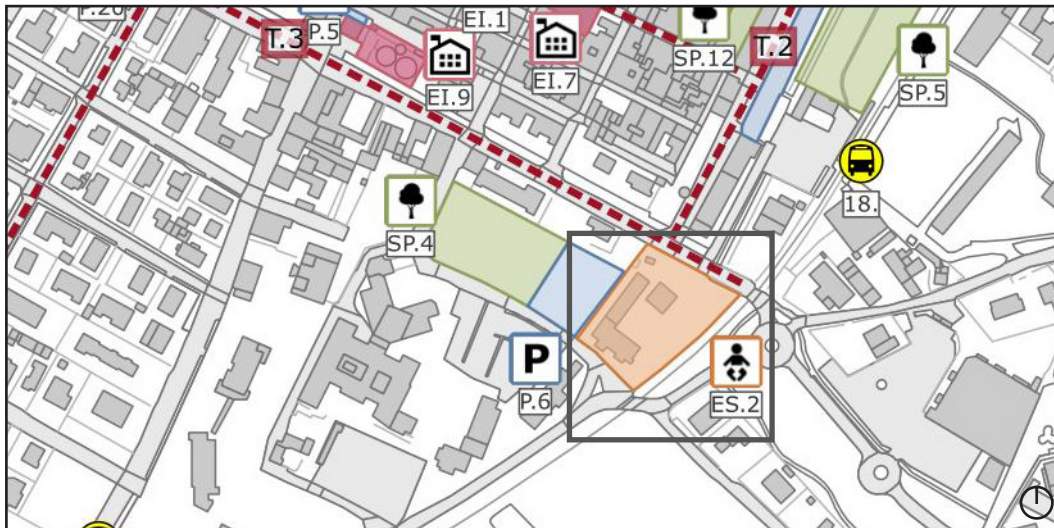
Collegamenti verticali

Il corpo scala non è dotato di **corrimano a doppia altezza** su entrambi i lati. Inoltre, la struttura è priva di sistemi per il raggiungimento dei vari livelli dell'edificio.

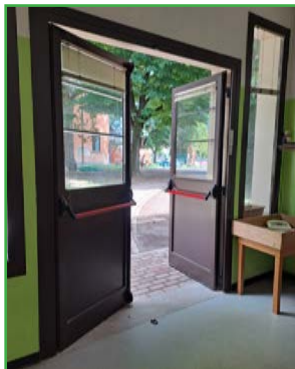


Servizi igienici

La scuola primaria non è dotata di **servizi igienici** con caratteristiche e dimensioni minime tali da essere utilizzabili anche da persone con disabilità.



punti di forza



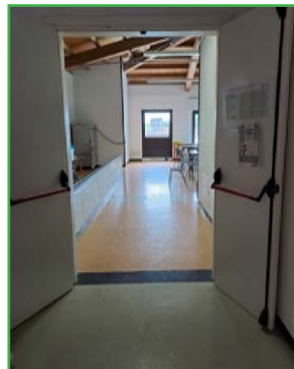
Accesso

L'accesso all'edificio è **completamente** all'esterno.



Percorsi interni

All'infanzia sono presenti **rampe di raccordo** dei dislivelli interni.



Percorsi interni

Gli **spazi interni** sono sufficientemente ampi e luminosi. La finitura della **pavimentazione** è in buono stato.



Servizi igienici

L'infanzia è dotata di **servizi igienici** con caratteristiche tali da essere utilizzabili da persone con disabilità.



ES.3

Nido e scuola dell'infanzia "don Cadmo Biavati" - Via A. D'Ormea, 19

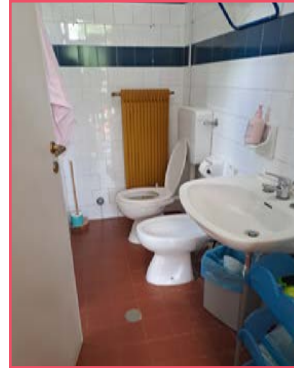
SUFFICIENTEMENTE
ACCESSIBILE

criticità



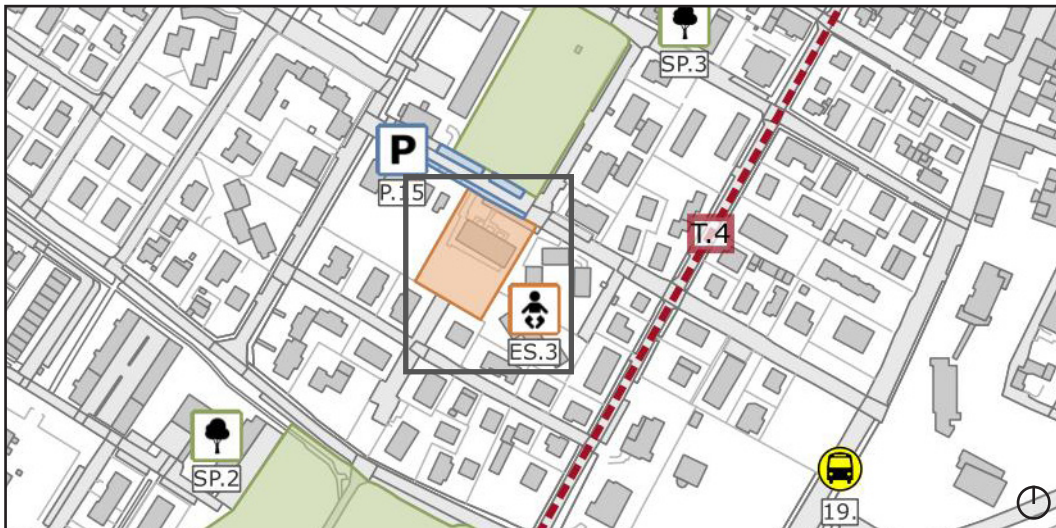
Accesso

Il **citofono** è collocato a un'altezza da terra superiore a 130 cm.



Servizi igienici

La struttura non è dotata di **servizi igienici** con caratteristiche e dimensioni minime tali da essere utilizzabili anche da persone con disabilità. Tuttavia, sono presenti bagni solo per il personale.

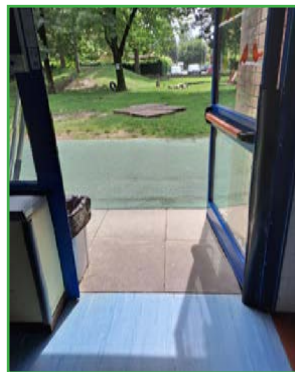


punti di forza



Parcheggi

Sono presenti **parcheggi** riservati a persone con disabilità in corrispondenza dell'ingresso. Rispettano le dimensioni minime previste da normativa e riportano la segnaletica adeguata.



Accesso

L'accesso all'edificio è **compiuto** all'esterno.



Percorsi interni

Gli **spazi interni** sono sufficientemente ampi, privi di ostacoli e luminosi. La finitura della **pavimentazione** è in buono stato.



ES.4

Scuola dell'infanzia di Cento - Via Cantarana, 15, Cento

SUFFICIENTEMENTE
ACCESSIBILE

criticità



Parcheggi

Non è segnalata la presenza di **parcheggi riservati** per persone con disabilità o parcheggi rosa in prossimità dell'edificio.



Accesso

Il **citofono** è collocato a un'altezza da terra superiore a 130 cm. È presente un gradino sul percorso di collegamento tra il parcheggio e l'accesso e la pavimentazione è sconnessa.



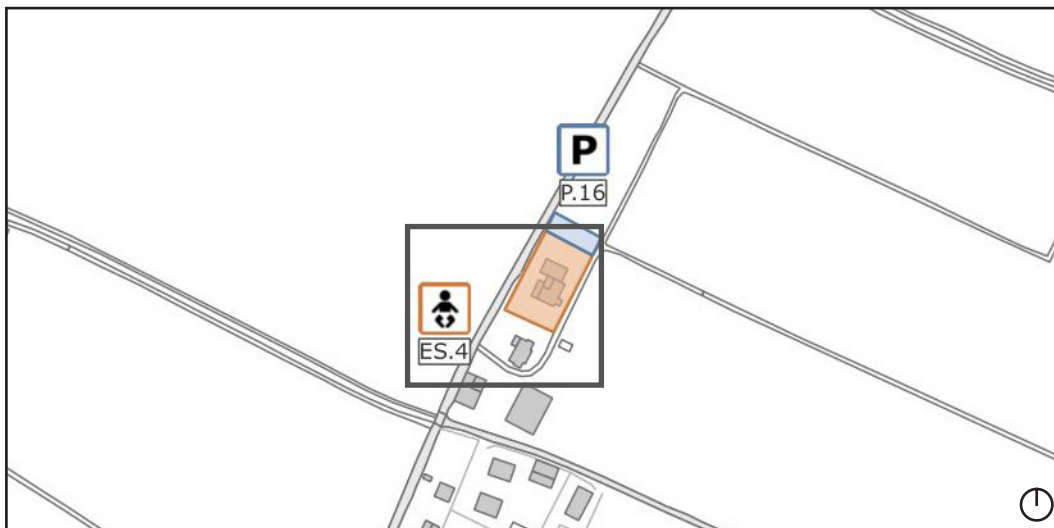
Percorsi interni

Sono presenti sul percorso **piccoli elementi che sporgono** dalla quota del pavimento e possono risultare d'inciampo (guida della porta).



Servizi igienici

I bagni per bambini non sono dotati di adeguati spazi per ospitare **fasciatoi**. Sarebbe utile un fasciatoio a ribalta.



punti di forza



Accesso

L'accesso è garantito sia da una **rampa** che da gradini.



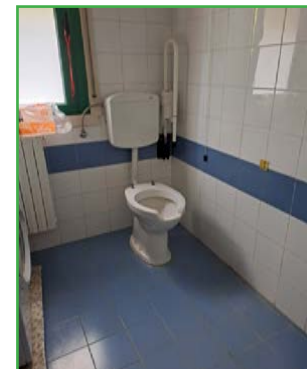
Percorsi interni

Gli **spazi interni** sono sufficientemente ampi, privi di ostacoli e luminosi. La finitura della **pavimentazione** è in buono stato.



Percorsi interni

L'interno si sviluppa su un **unico piano** senza presentare ostacoli né dislivelli.



Servizi igienici

La struttura è dotata di **servizi igienici** con caratteristiche tali da essere utilizzabili da persone con disabilità.



ES.5

Scuola dell'infanzia di Bagnarola - Via Bagnarola, 61

PARZIALMENTE
INACCESSIBILE

criticità



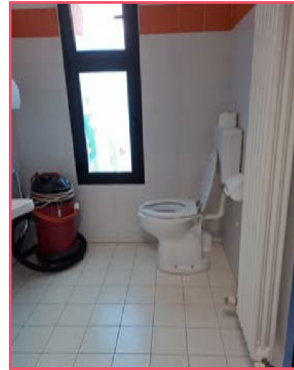
Parcheggi

Non è segnalata la presenza di **parking riservati** per persone con disabilità o parcheggi a ridosso dell'edificio.



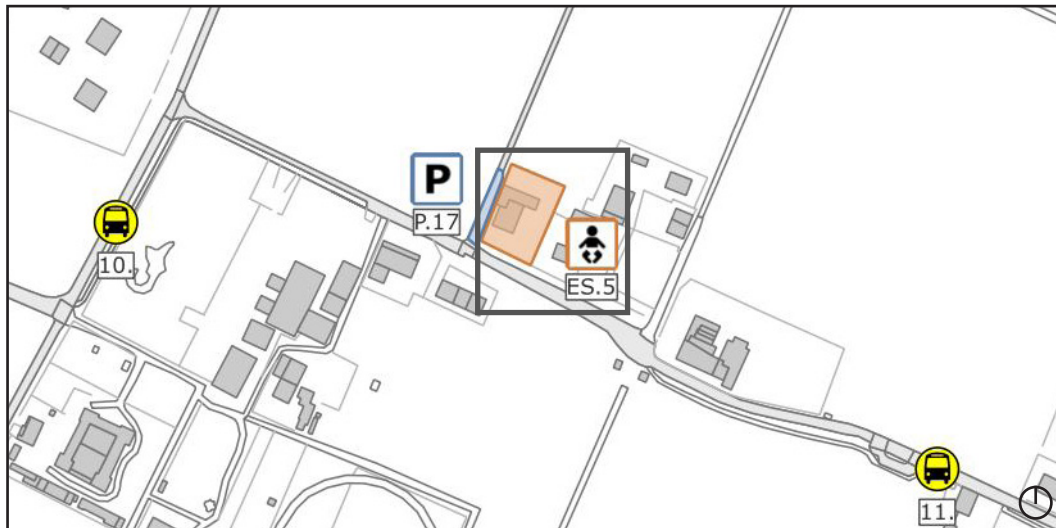
Accesso

Il **citofono** è collocato a un'altezza da terra superiore a 130 cm. L'accesso dal cancello pedonale presenta dei **gradini**.



Servizi igienici

Sono assenti **maniglioni** e **corrimano** in vicinanza degli apparecchi con posizioni e caratteristiche adeguate.



punti di forza



Accesso

L'accesso alla struttura è garantito sia da gradini che da una **rampa** di accesso secondario.



Percorsi interni

Gli **spazi interni** sono sufficientemente ampi, privi di ostacoli e luminosi. La finitura della **pavimentazione** è in buono stato.



Percorsi interni

L'interno si sviluppa su un **unico piano** senza presentare ostacoli né dislivelli.



ES.6

Scuola dell'infanzia Partengo - Via Partengo, 62

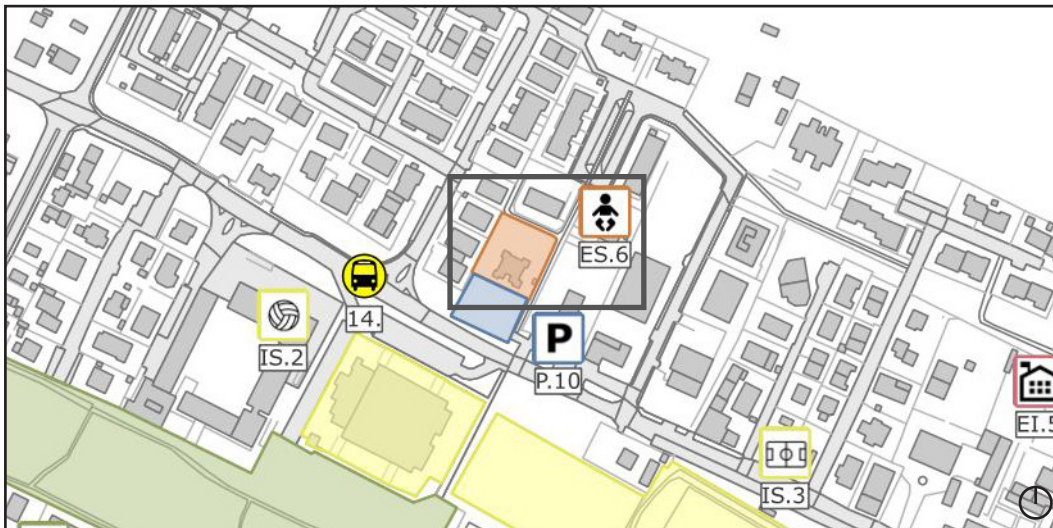
SUFFICIENTEMENTE
ACCESSIBILE

criticità



Accesso

Il **citofono** è collocato a un'altezza da terra superiore a 130 cm.



punti di forza



Parcheggi

Sono presenti **parcheggi** riservati a persone con disabilità in corrispondenza dell'ingresso. Rispettano le dimensioni minime previste da normativa e riportano la segnaletica adeguata.



Accesso

L'accesso all'edificio è **compiuto** all'esterno.



Percorsi interni

Gli **spazi interni** sono sufficientemente ampi, privi di ostacoli e luminosi. La finitura della **pavimentazione** è in buono stato.



Servizi igienici

La struttura è dotata di **servizi igienici** con caratteristiche tali da essere utilizzabili da persone con disabilità.

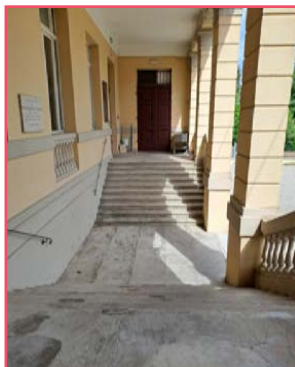


criticità



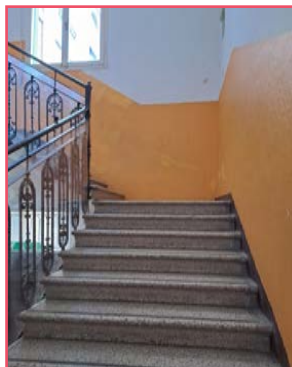
Accesso

Il **citofono** è collocato a un'altezza da terra superiore a 130 cm.



Accesso

L'accesso secondario per superare i **gradini di accesso** non è segnalato.



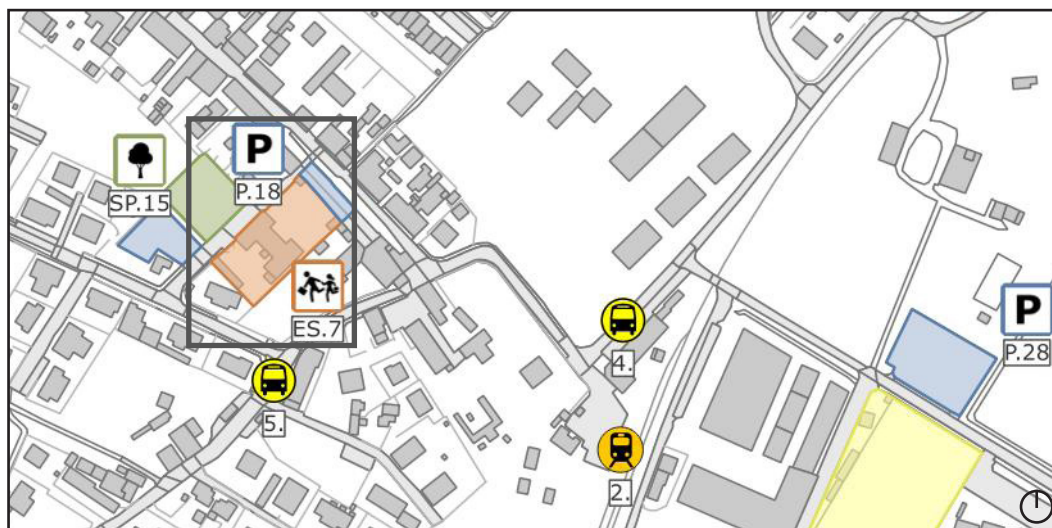
Collegamenti verticali

Il corpo scala non è dotato di **corrimano a doppia altezza** su entrambi i lati.



Servizi igienici

I **maniglioni** in vicinanza degli apparecchi non hanno posizioni e caratteristiche adeguate.



punti di forza



Parcheggi

Sono presenti **parcheggi** riservati a persone con disabilità in corrispondenza dell'ingresso. Rispettano le dimensioni minime previste da normativa e riportano la segnaletica adeguata.



Accesso

Il superamento dei gradini di accesso è garantito dalla presenza di un accesso con **rampa** che conduce all'ascensore.



Collegamenti verticali

La struttura è dotata di adeguati sistemi per il raggiungimento dei vari livelli dell'edificio. L'**ascensore** è dotato di pulsantiera per non vedenti.



Percorsi interni

Gli **spazi interni** sono sufficientemente ampi, privi di ostacoli e luminosi. La finitura della **pavimentazione** è in buono stato. Sono presenti **rampe** di raccordo dei dislivelli.



SUFFICIENTEMENTE
ACCESSIBILE

criticità



Accesso

Il **citofono** è collocato a un'altezza da terra superiore a 130 cm.



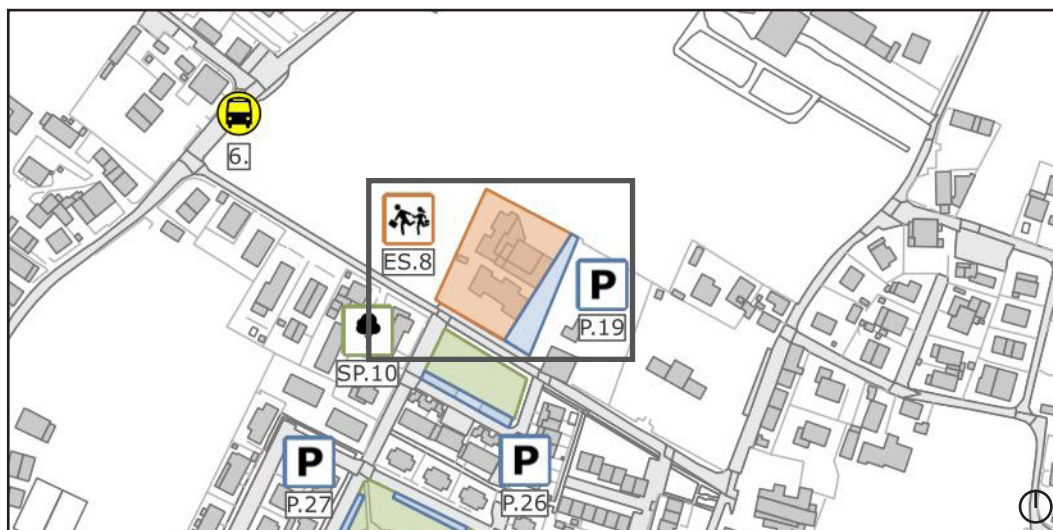
Percorsi interni

La **pavimentazione** dell'infanzia è in alcuni punti sconnessa.



Percorsi interni

Sono presenti sul percorso **gradini** ed elementi che sporgono dalla quota del pavimento più di 2,5 cm (verso il bagno della palestra).



punti di forza



Parcheggi

Sono presenti **parcheggi** riservati a persone con disabilità in corrispondenza dell'ingresso. Rispettano le dimensioni minime previste da normativa e riportano la segnaletica adeguata.



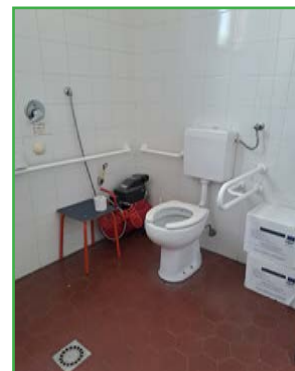
Accesso

L'accesso alla primaria è garantito da una **rampa**. L'accesso all'infanzia è **complanare** all'esterno.



Percorsi interni

Gli **spazi interni** sono sufficientemente ampi, privi di ostacoli e luminosi. La finitura della **pavimentazione** è in buono stato. I dislivelli interni sono raccordati tramite **rampe**.



Servizi igienici

La primaria è dotata di **servizi igienici** con caratteristiche tali da essere utilizzabili da persone con disabilità.



ES.9

SUFFICIENTEMENTE ACCESSIBILE

criticità



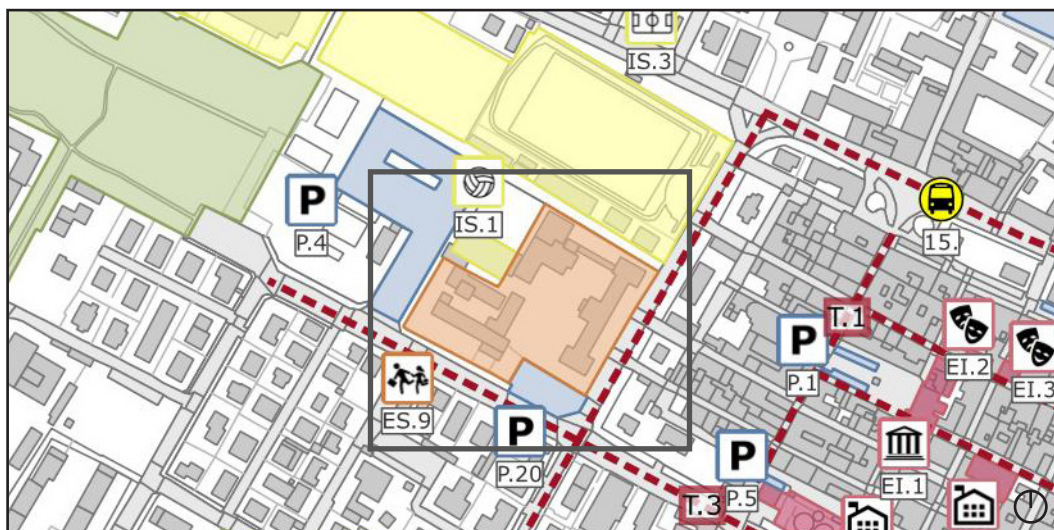
Accesso

Il **citofono** è collocato a un'altezza da terra superiore a 130 cm.



Collegamenti verticali

Il corpo scala non è dotato di **corrimano** su entrambi i lati (anche a doppia altezza negli ambienti della primaria). I gradini non sono dotati di **fasce antiscivolo**.



punti di forza



Parcheggi

Sono presenti **parcheggi** riservati a persone con disabilità in corrispondenza dell'ingresso. Rispettano le dimensioni minime previste da normativa e riportano la segnaletica adeguata.



Percorsi interni

Gli **spazi interni** sono sufficientemente ampi, privi di ostacoli e luminosi. La finitura della **pavimentazione** è in buono stato. I dislivelli interni sono raccordati tramite **rampe**.



Collegamenti verticali

La struttura è dotata di adeguati sistemi per il raggiungimento dei vari livelli dell'edificio. L'**ascensore** è dotato di pulsantiera per non vedenti.



Servizi igienici

La struttura è dotata di **servizi igienici** con caratteristiche tali da essere utilizzabili da persone con disabilità.



IS.1

Palestra - Piazzale della gioventù

PARZIALMENTE
INACCESSIBILE

criticità



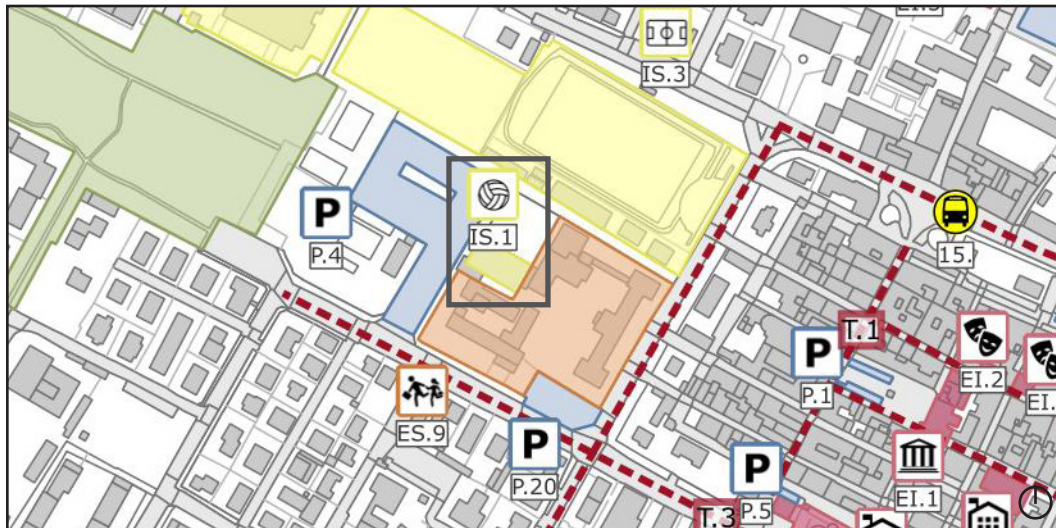
Collegamenti verticali

Alcuni ambienti interni sono raggiungibili solo tramite il superamento di **gradini**. Non sono previsti adeguati spazi per consentire a chi impossibilitato a superare i gradini di seguire la partita.



Collegamenti verticali

Il corpo scala non è dotato di **corrimano** su entrambi i lati. I gradini sono privi di **fasce antiscivolo**.



punti di forza



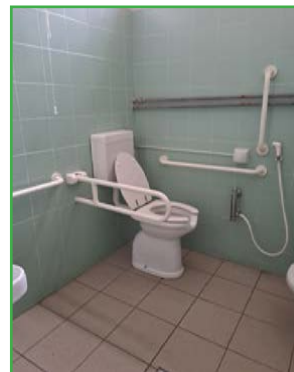
Accesso

L'**accesso** alla palestra è compatto al percorso esterno.



Percorsi interni

Gli **spazi interni** sono sufficientemente ampi, privi di ostacoli e luminosi. I percorsi mantengono una **larghezza minima** di 90 cm.



Servizi igienici

La struttura è dotata di **servizi igienici** per il pubblico con caratteristiche tali da essere utilizzabili da persone con disabilità.



IS.2

Palasport "L. Mariani" - Via C. Partengo, 13

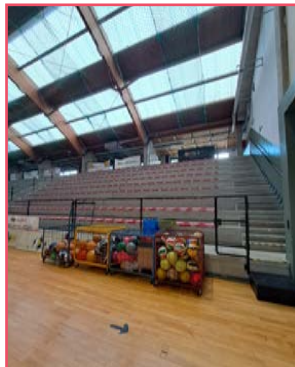
PARZIALMENTE
INACCESSIBILE

criticità



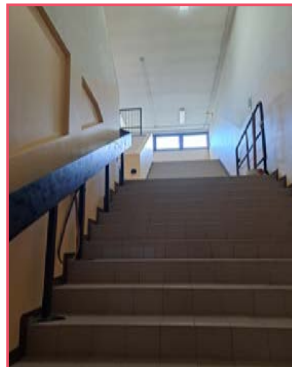
Accesso

La porta di accesso presenta un **piccolo gradino** che può essere d'ostacolo alle persone con disabilità motorie (soglia superiore a 2,5 cm).



Percorsi interni

Alcuni ambienti interni sono raggiungibili solo tramite il superamento di **gradini**. Non sono previsti adeguati spazi per consentire a chi impossibilitato a superare i gradini di seguire la partita.



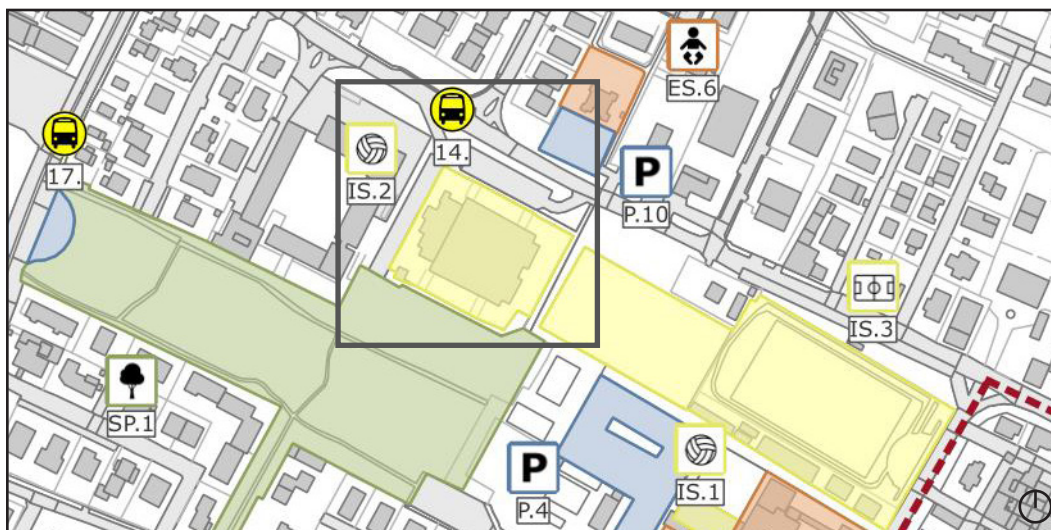
Collegamenti verticali

Il corpo scala non è dotato di **corrimano** su entrambi i lati. I gradini sono privi di **fasce antiscivolo**.



Servizi igienici

I **maniglioni** in vicinanza degli apparecchi nel bagno per il pubblico vicino alle tribune non hanno posizioni e caratteristiche adeguate.

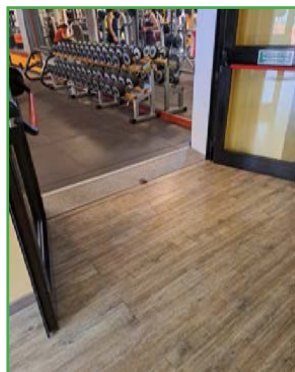


punti di forza



Percorsi interni

Gli **spazi interni** sono sufficientemente ampi, privi di ostacoli e luminosi. La finitura della **pavimentazione** è in buono stato.



Percorsi interni

Sono presenti **rampe** di raccordo dei piccoli dislivelli.



Servizi igienici

Il bar è dotato di **servizi igienici** con caratteristiche tali da essere utilizzabili da persone con disabilità.



IS.3

Stadio comunale "Pietro Zucchini" - Via Partengo

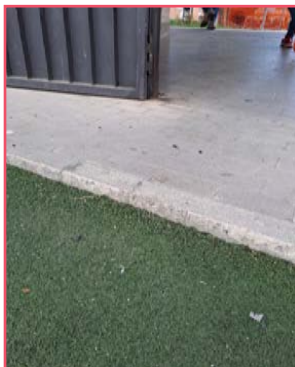
SUFFICIENTEMENTE
ACCESSIBILE

criticità



Parcheggi

Non è segnalata la presenza di **parcheggi riservati** per persone con disabilità in prossimità dell'accesso.



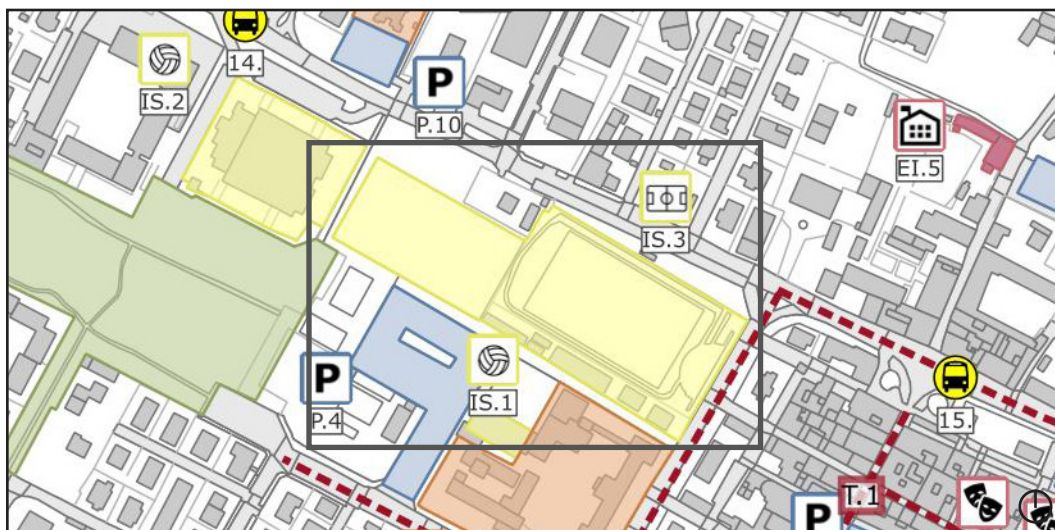
Accesso

L'accesso presenta un **piccolo gradino** che può essere d'ostacolo (soglia superiore a 2,5 cm).



Collegamenti verticali

Il corpo scala delle tribune non è dotato di **corrimano** su entrambi i lati.



punti di forza



Accesso

L'accesso agli spogliatoi è **complanare** all'esterno.



Percorsi

Gli **spazi interni** sono sufficientemente ampi, privi di ostacoli e luminosi. La finitura della **pavimentazione** è in buono stato.



Servizi igienici

Sia gli spazi per il pubblico che lo spogliatoio per l'arbitro sono dotati di **servizi igienici** con caratteristiche tali da essere utilizzabili da persone con disabilità.



IS.4

Circolo tennis - Via dello Sport, 11

SUFFICIENTEMENTE
ACCESSIBILE

criticità



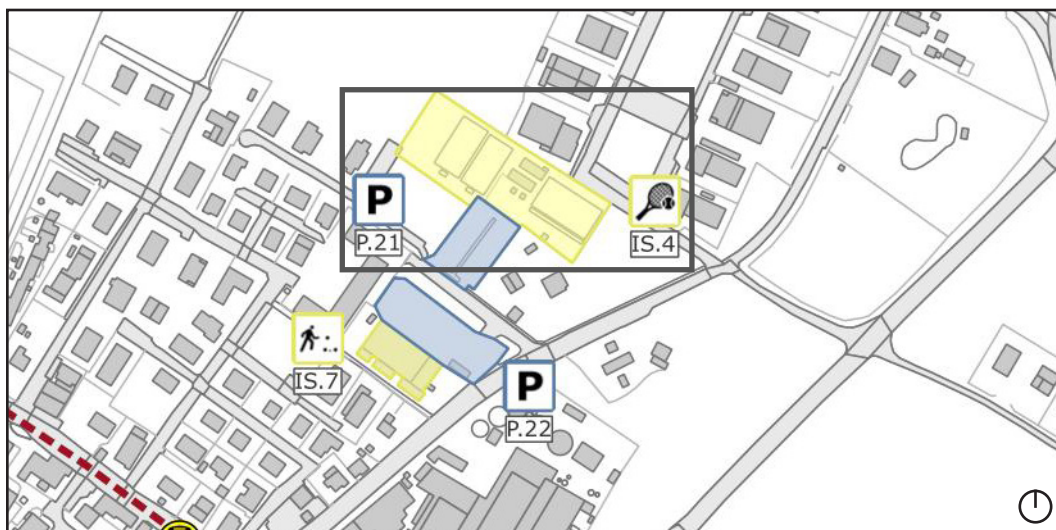
Percorsi interni

La superficie del percorso pedonale è lungo alcuni tratti **sconnessa** e non garantisce una buona percorribilità (ghiaia).



Percorsi interni

Sono presenti **gradini** ed elementi che sporgono dalla quota del pavimento più di 2,5 cm lungo il percorso.



punti di forza



Parcheggi

Sono presenti **parcheggi** riservati a persone con disabilità in corrispondenza dell'ingresso. Riportano la segnaletica verticale adeguata.



Accesso

L'accesso all'area è **complanare** all'esterno.



Percorsi

I percorsi mantengono una **larghezza minima** di 90 cm.



Servizi igienici

La struttura è dotata di **servizi igienici** con caratteristiche tali da essere utilizzabili da persone con disabilità.



criticità



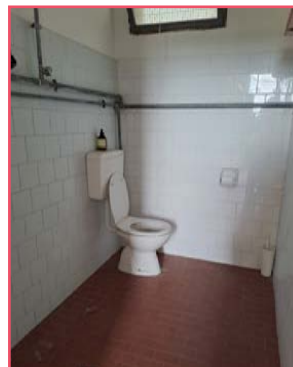
Parcheggi

È necessario svolgere manutenzione sulla **segnaletica orizzontale** dei parcheggi riservati per persone con disabilità posti in prossimità della struttura.



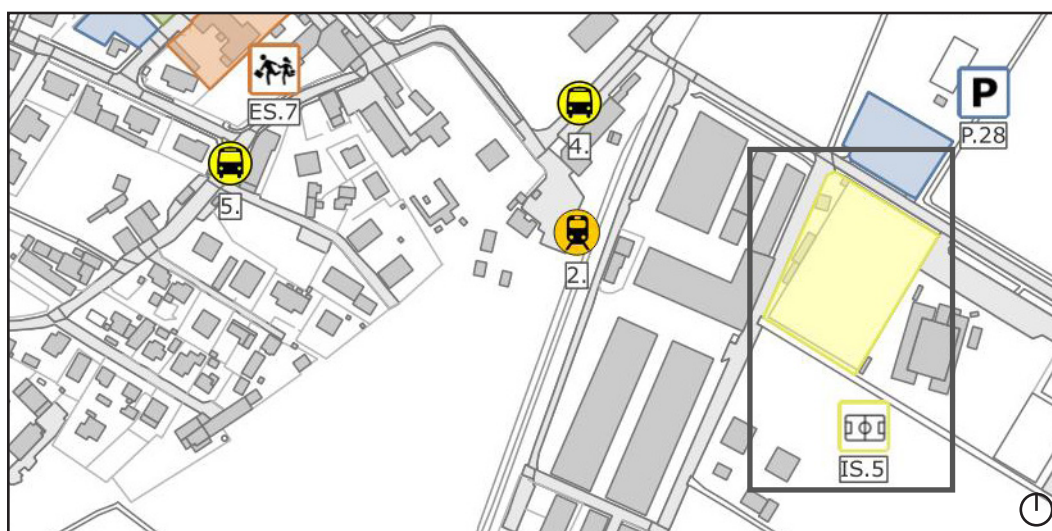
Percorsi

Sono presenti **gradini** lungo i percorsi interni (accesso agli spogliatoi, accesso ai bagni).



Servizi igienici

La struttura non è dotata di **servizi igienici** con caratteristiche e dimensioni minime tali da essere utilizzabili anche da persone con disabilità nè negli spazi per il pubblico nè negli spogliatoi.



punti di forza



Percorsi

È presente uno spazio tra il campo e gli **spalti** per consentire alle persone impossibilitate a superare i gradini di assistere alla partita.



Percorsi

Gli **spazi interni** sono sufficientemente ampi, privi di ostacoli e luminosi. La finitura della **pavimentazione** è in buono stato.



IS.6

Campo sportivo di Prunaro - Via Loris Fortuna

PARZIALMENTE
INACCESSIBILE

criticità



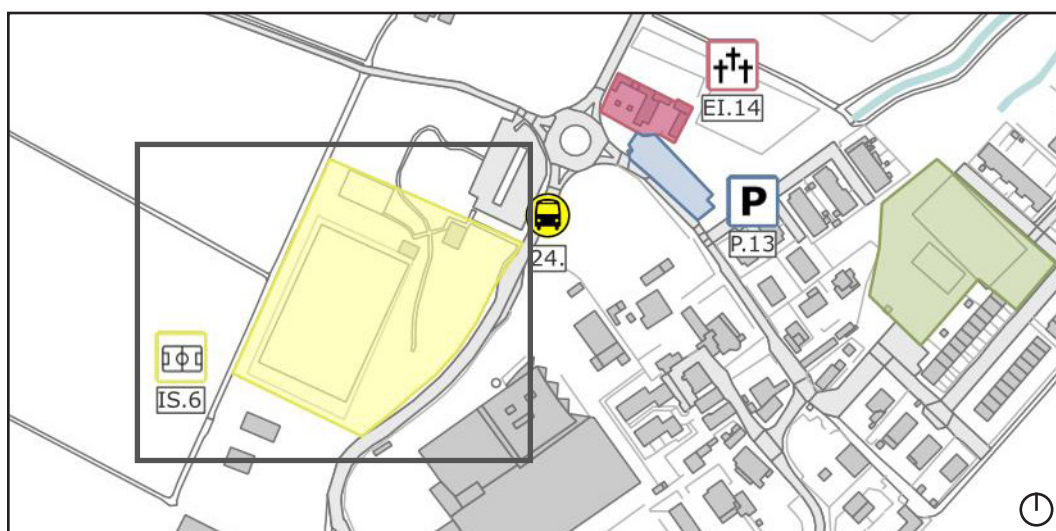
Parcheggi



Servizi igienici

È necessario svolgere manutenzione sulla **segnaletica orizzontale** dei parcheggi riservati per persone con disabilità posti in prossimità della struttura.

La struttura non è dotata di **servizi igienici** con caratteristiche e dimensioni minime tali da essere utilizzabili anche da persone con disabilità.



punti di forza



Accesso

L'accesso agli spogliatoi è **complanare** al percorso esterno.



Percorsi

Gli **spazi interni** sono sufficientemente ampi, privi di ostacoli e luminosi. La finitura della **pavimentazione** è in buono stato.



Bocciodromo - Via Zenzalino nord, 7

SUFFICIENTEMENTE
ACCESSIBILE

criticità



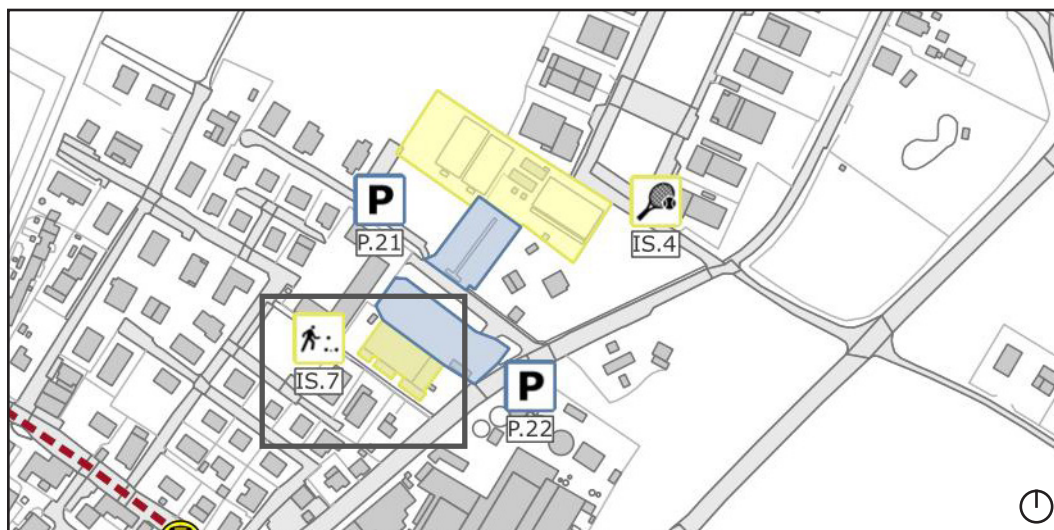
Accesso

È presente un **gradino** all'ingresso degli spogliatoi che rende inaccessibile la struttura da parte di persone con disabilità motorie.



Servizi igienici

Nel bagno del bar sono assenti **maniglioni** e **corrimano** in vicinanza dei sanitari con posizioni e caratteristiche adeguate.



punti di forza



Parcheggi

Sono presenti **parcheggi** riservati a persone con disabilità in corrispondenza dell'ingresso. Rispettano le dimensioni minime previste da normativa e riportano la segnaletica adeguata.



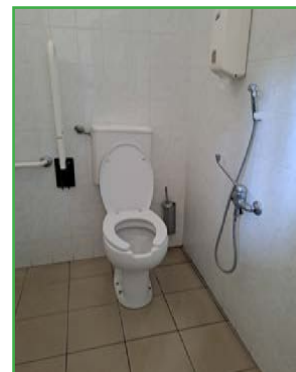
Accesso

L'accesso alla bocciofila presenta una **rampa** di raccordo.



Percorsi interni

Gli **spazi interni** sono sufficientemente ampi, privi di ostacoli e luminosi. La finitura della **pavimentazione** è in buono stato.



Servizi igienici

La bocciofila è dotata di **servizi igienici** con caratteristiche tali da essere utilizzabili da persone con disabilità.



SP.1

Parco Giovanni XXIII - Via Torreggiani, 5

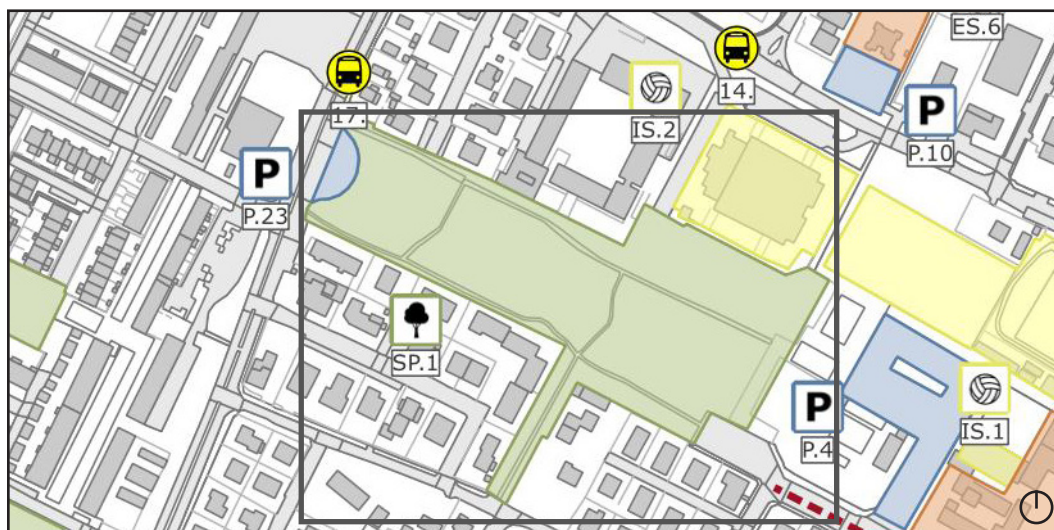
SUFFICIENTEMENTE
ACCESSIBILE

criticità



Percorsi

Non sono presenti **percorsi pavimentati** di collegamento tra il percorso pedonale e le piattaforme su cui sono presenti le attrezzature.



punti di forza



Accesso

I dislivelli dei marciapiedi esterni al parco presentano **rampe** di raccordo con il piano stradale.



Percorsi

Il percorso pedonale mantiene una **larghezza minima** di 90 cm lungo tutto il tragitto e non presenta ostacoli o dislivelli. L'**arredo** è posto in modo da non ridurre il passaggio netto.



Illuminazione

Il percorso risulta **illuminato** a sufficienza.



SP.2

Parco giochi - Via Battisti, 2

SUFFICIENTEMENTE
ACCESSIBILE

criticità



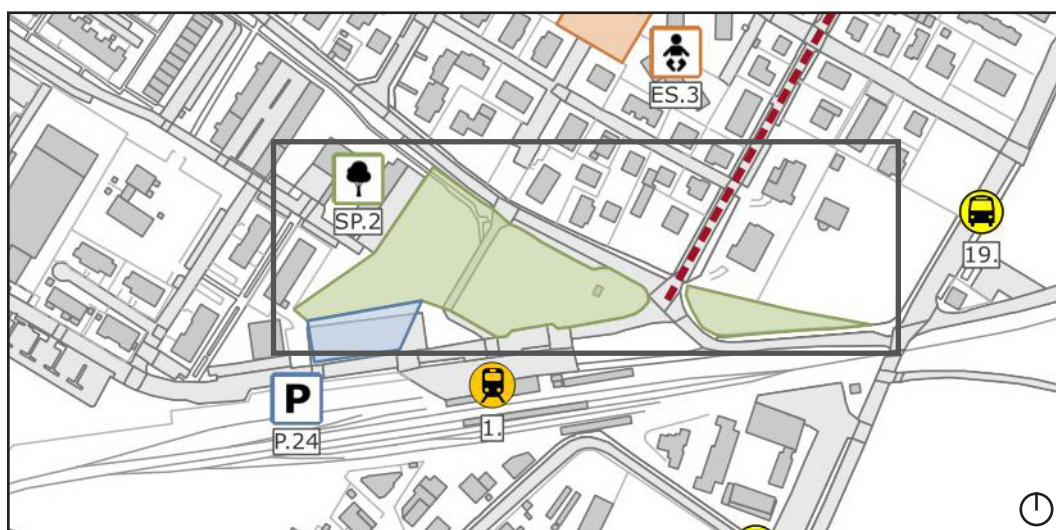
Parcheggi



Percorsi

È necessario svolgere manutenzione sulla **segnaletica orizzontale** dei parcheggi riservati per persone con disabilità posti in prossimità del parco.

Non sono presenti **percorsi pavimentati** di collegamento tra il percorso pedonale e le piattaforme su cui sono presenti le attrezzature.



punti di forza



Percorsi



Attraversamento

Il percorso pedonale mantiene una **larghezza minima** di 90 cm lungo tutto il tragitto e non presenta ostacoli o dislivelli. L'**arredo** è posto in modo da non ridurre il passaggio netto.

Gli attraversamenti sono dotati di **segnalatori tattili/colorati** per ipovedenti e non vedenti.



SP.3

Parco - Via G. Solmi

SUFFICIENTEMENTE
ACCESSIBILE

criticità



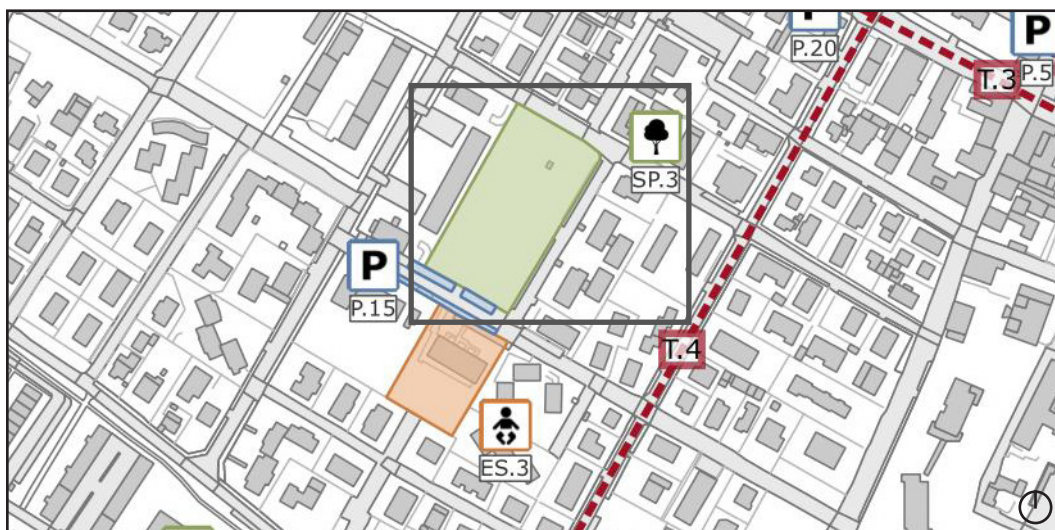
Accesso

La superficie del **percorso pedonale** in alcuni tratti non garantisce una buona percorribilità.



Attraversamenti

Gli attraversamenti sono privi di **segnalatori tattili/colorati** per ipovedenti e non vedenti.



punti di forza



Percorsi

Il **percorso** pedonale mantiene una larghezza di 90 cm. L'**arredo** è posto in modo da non ostacolare il percorso.



Illuminazione

Il percorso risulta **illuminato** a sufficienza.



SP.4

Giardino donatori di sangue - Via Benni

SUFFICIENTEMENTE
ACCESSIBILE

criticità



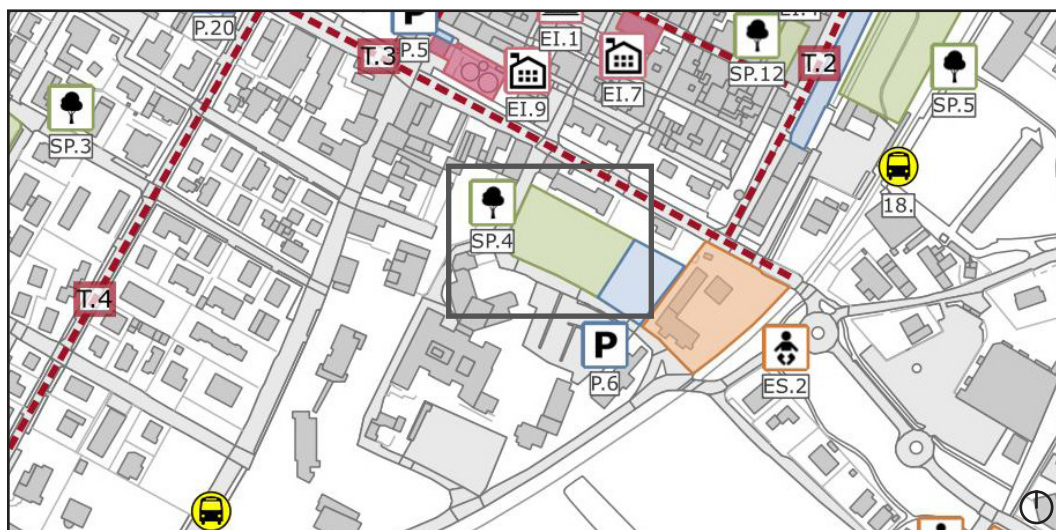
Percorsi

La superficie del **percorso pedonale** è a tratti sconnessa.



Attraversamenti

Gli attraversamenti sono privi di **segnalatori tattili/colorati** per ipovedenti e non vedenti.



punti di forza



Percorsi

Il percorso pedonale mantiene una **larghezza minima** di 90 cm lungo tutto il tragitto e non presenta dislivelli.



SP.5

Parco - Via G. Verdi

SUFFICIENTEMENTE
ACCESSIBILE

criticità



Parcheggi



Percorsi

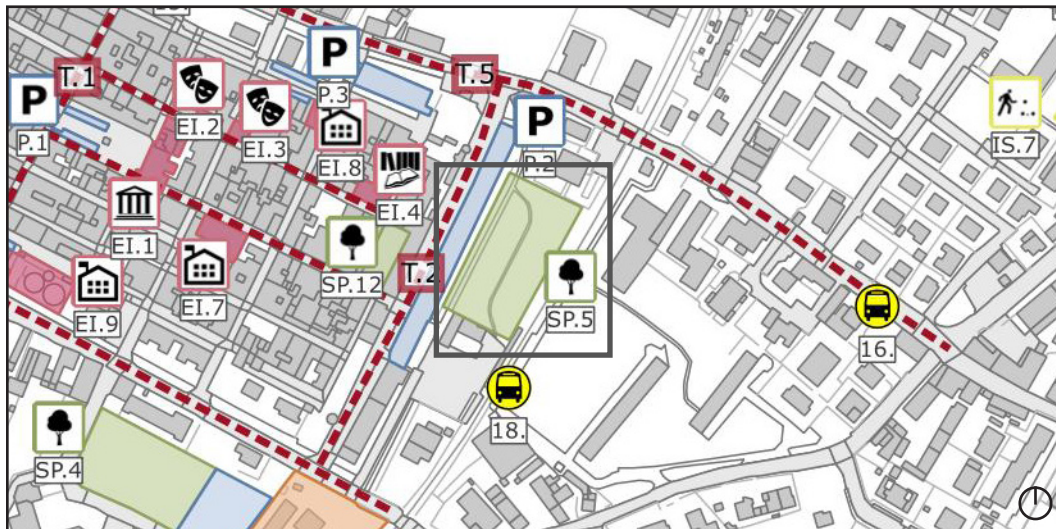


Attraversamenti

È necessario svolgere manutenzioni sulla **segnaletica orizzontale** dei parcheggi riservati per persone con disabilità posti in prossimità del parco.

Non sono presenti **percorsi pavimentati** di collegamento tra il percorso pedonale e le piattaforme su cui sono presenti le attrezzature.

Gli attraversamenti sono privi di **segnalatori tattili/colorati** per ipovedenti e non vedenti.



punti di forza



Accesso



Percorsi



Illuminazione

L'accesso al parco è garantito sia da una **rampa** che da gradini.

Il percorso pedonale mantiene una **larghezza minima** di 90 cm lungo tutto il tragitto e non presenta ostacoli o dislivelli. L'**arredo** è posto in modo da non ridurre il passaggio netto.

Il percorso risulta **illuminato** a sufficienza.



SP.6

Parco Angelina "Lina" Merlin - Via Caduti di Cefalonia, 54

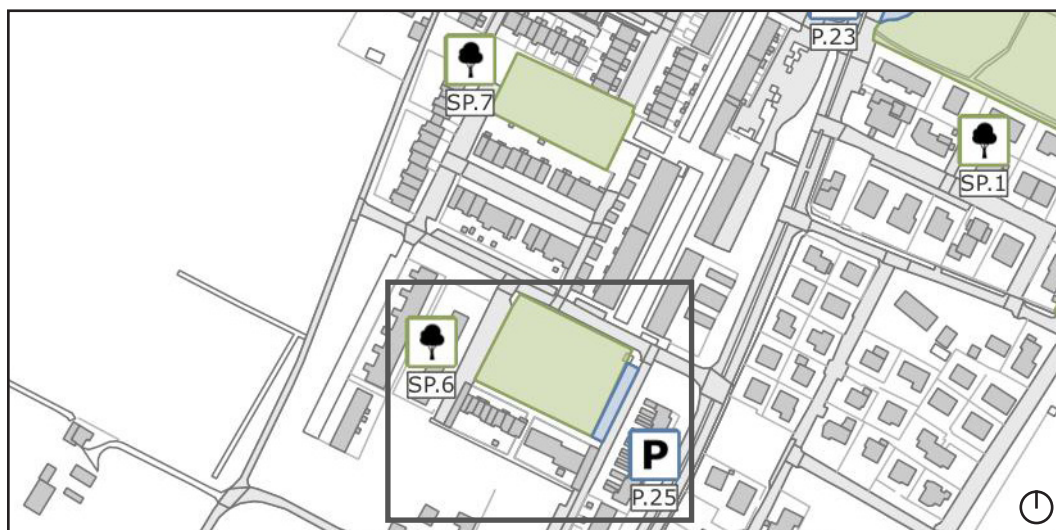
SUFFICIENTEMENTE
ACCESSIBILE

criticità



Percorsi

Non sono presenti **percorsi pavimentati** di collegamento tra il percorso pedonale e le piattaforme su cui sono presenti le attrezzature.



punti di forza



Parcheggi

Sono presenti **parcheggi** riservati a persone con disabilità in prossimità del parco. Rispettano le dimensioni minime previste da normativa e riportano la segnaletica adeguata.



Percorsi

Il percorso pedonale mantiene una **larghezza minima** di 90 cm lungo tutto il tragitto e non presenta ostacoli o dislivelli. L'**arredo** è posto in modo da non ridurre il passaggio netto.



SP.7

Bosco Eichenau - Via Caduti di Cefalonia, 120

SUFFICIENTEMENTE
ACCESSIBILE

criticità



Percorsi

Non sono presenti **percorsi pavimentati** di collegamento tra il percorso pedonale e le piattaforme su cui sono presenti le attrezzature.



punti di forza



Accesso

Il dislivello del marciapiede esterno al parco presenta una **rampa** di raccordo con il piano stradale.



Percorsi

Il percorso pedonale mantiene una **larghezza minima** di 90 cm lungo tutto il tragitto e non presenta ostacoli o dislivelli. L'**arredo** è posto in modo da non ridurre il passaggio netto.



SP.8

Parco giochi - Via Pozzo, Maddalena di Cazzano

SUFFICIENTEMENTE
ACCESSIBILE

criticità



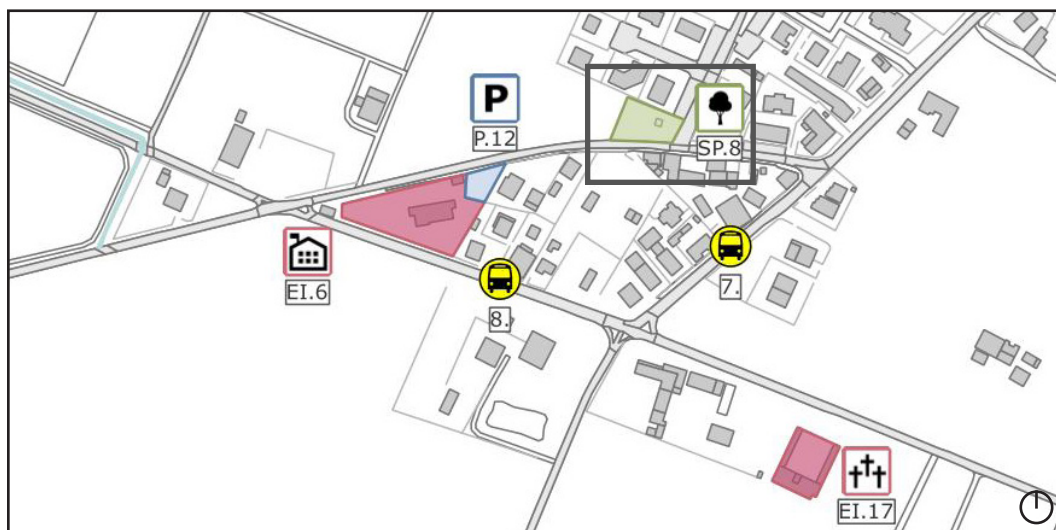
Parcheggi

Non è segnalata la presenza di **parcheggi riservati** per persone con disabilità in prossimità del parco.

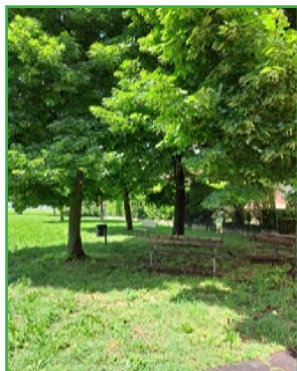


Percorsi

Non sono presenti **percorsi pavimentati** di collegamento tra il percorso pedonale e le piattaforme su cui sono presenti le attrezzature.



punti di forza



Percorsi

Il parco non presenta dislivelli all'**accesso**.



Percorsi

Il parco è in piano e non presenta dislivelli. L'**arredo** è posto in modo da non ridurre il passaggio netto.



SP.9

Giardino abitato di Bagnarola - Via XXV Aprile

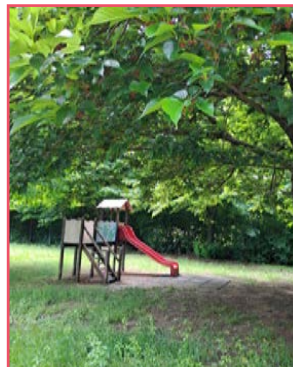
SUFFICIENTEMENTE
ACCESSIBILE

criticità



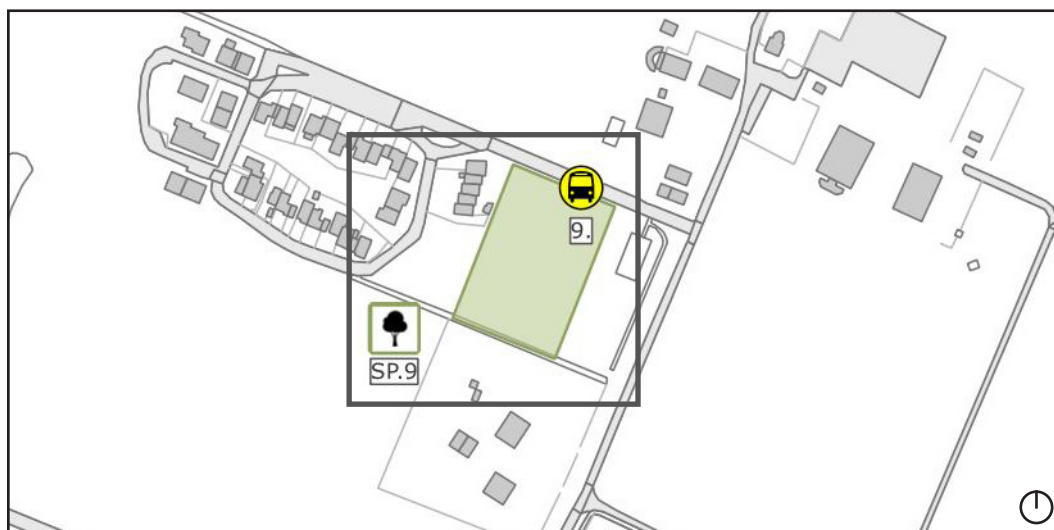
Percorsi

La superficie del **percorso pedonale** è sconnessa in alcuni punti.



Percorsi

Non sono presenti **percorsi pavimentati** di collegamento tra il percorso pedonale e le piattaforme su cui sono presenti le attrezzature.



punti di forza



Accesso

L'accesso al parco è **in piano** e non presenta dislivelli.



Percorsi

Il percorso mantiene una **larghezza minima** di 90 cm lungo tutto il tragitto e non presenta ostacoli o dislivelli. L'**arredo** è posto in modo da non ridurre il passaggio netto.



SP.10

Parco di Vedrana - Via Tazio Nuvolari

SUFFICIENTEMENTE
ACCESSIBILE

criticità



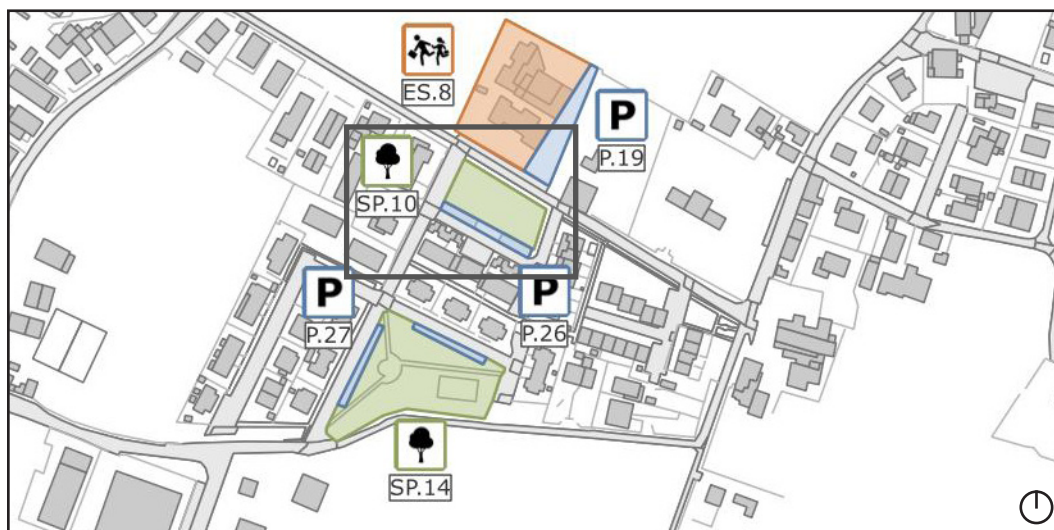
Percorsi

Non sono presenti **percorsi pavimentati** di collegamento tra il percorso pedonale e le piattaforme su cui sono presenti le attrezzature.



Attraversamenti

Gli attraversamenti sono privi di **segnalatori tattili/colorati** per ipovedenti e non vedenti.



punti di forza



Parcheggi

Sono presenti **parcheggi** riservati a persone con disabilità in prossimità del parco. Rispettano le dimensioni minime previste da normativa e riportano la segnaletica adeguata.



Percorsi

Il percorso mantiene una **larghezza minima** di 90 cm lungo tutto il tragitto e non presenta ostacoli o dislivelli. L'**arredo** è posto in modo da non ridurre il passaggio netto.



SP.11

Parco di Prunaro - Via della Liberazione

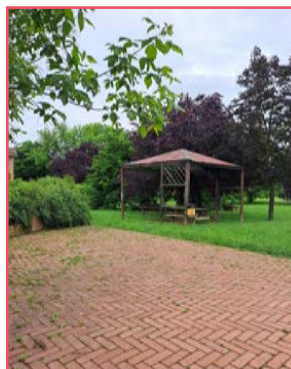
SUFFICIENTEMENTE
ACCESSIBILE

criticità



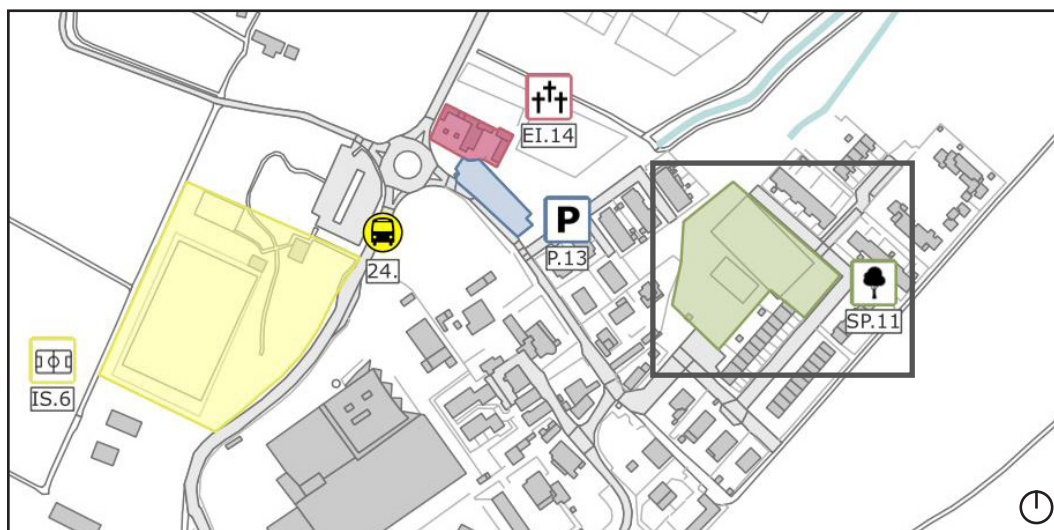
Parcheggi

Non è segnalata la presenza di **parcheggi riservati** per persone con disabilità in prossimità del parco.



Percorsi

Non sono presenti **percorsi pavimentati** di collegamento tra il percorso pedonale e le piattaforme su cui sono presenti le attrezzature.



punti di forza



Accesso

Il parco non presenta dislivelli all'**accesso**.



Percorsi

Il percorso mantiene una **larghezza minima** di 90 cm lungo tutto il tragitto. L'**arredo** è posto in modo da non ridurre il passaggio netto.



SP.12

Piazza Antonio da Budrio - Via Marconi

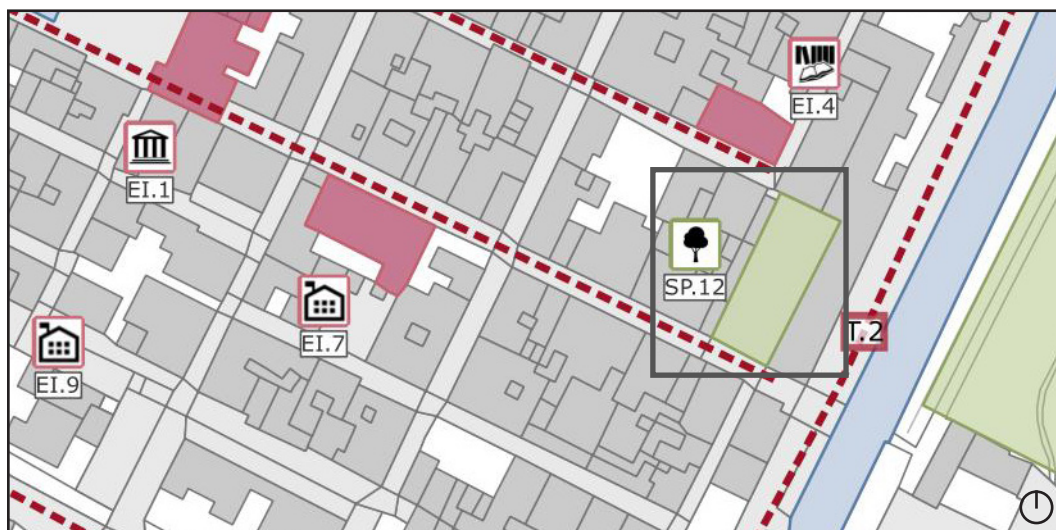
SUFFICIENTEMENTE
ACCESSIBILE

criticità



Percorsi

Non sono presenti **segnalatori tattili e colorati** per non vedenti e ipovedenti lungo i percorsi.



punti di forza



Accesso

La piazza non presenta dislivelli all'**accesso**.



Percorsi

Il percorso pedonale mantiene una **larghezza minima** di 90 cm lungo tutto il tragitto. L'**arredo** è posto in modo da non ridurre il passaggio netto.



SP.13

Parco - Via Creti Martella

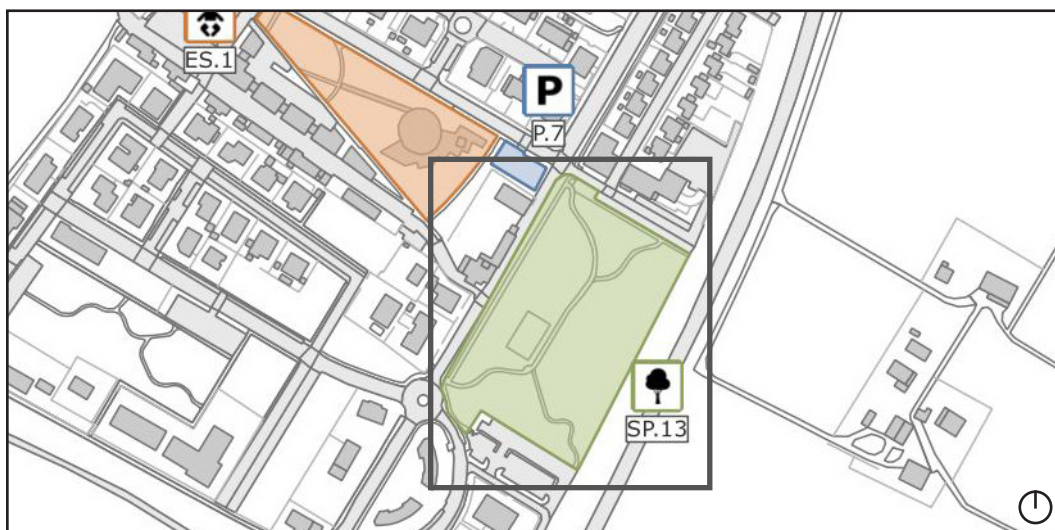
SUFFICIENTEMENTE
ACCESSIBILE

criticità



Attraversamenti

Gli attraversamenti sono privi di **segnalatori tattili/colorati** per ipovedenti e non vedenti.



punti di forza



Parcheggi

Sono presenti **parcheggi** riservati a persone con disabilità in prossimità del parco. Rispettano le dimensioni minime previste da normativa e riportano la segnaletica adeguata.



Percorsi

Il percorso pedonale mantiene una **larghezza minima** di 90 cm lungo tutto il tragitto e non presenta ostacoli o dislivelli. L'**arredo** è posto in modo da non ridurre il passaggio netto.



SP.14

Parco don Giuseppe Codicè - Vedrana

SUFFICIENTEMENTE
ACCESSIBILE

criticità



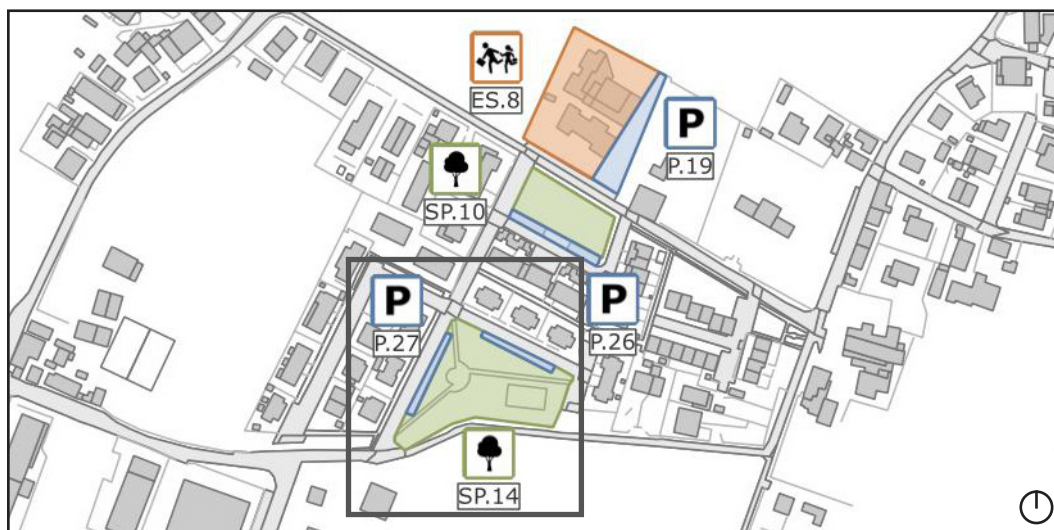
Percorsi

Non sono presenti **percorsi pavimentati** di collegamento tra il percorso pedonale e le piattaforme su cui sono presenti le attrezzature.



Attraversamenti

Gli attraversamenti sono privi di **segnalatori tattili/colorati** per ipovedenti e non vedenti.



punti di forza



Parcheggi

Sono presenti **parcheggi** riservati a persone con disabilità in prossimità del parco. Rispettano le dimensioni minime previste da normativa e riportano la segnaletica adeguata.



Percorsi

Il percorso pedonale mantiene una **larghezza minima** di 90 cm lungo tutto il tragitto e non presenta ostacoli o dislivelli. L'**arredo** è posto in modo da non ridurre il passaggio netto.



SP.15

Parco piazza Dario Baldini - Mezzolara

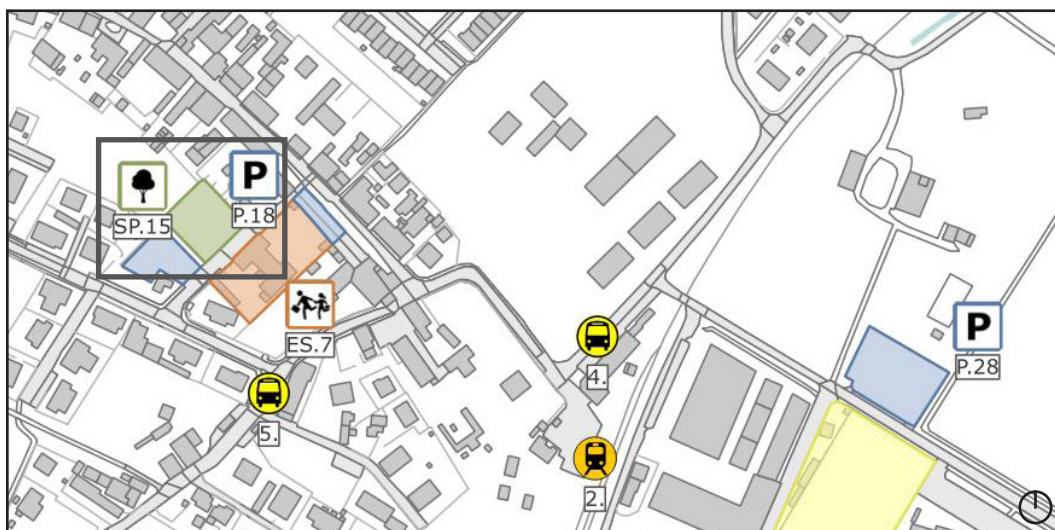
SUFFICIENTEMENTE
ACCESSIBILE

criticità

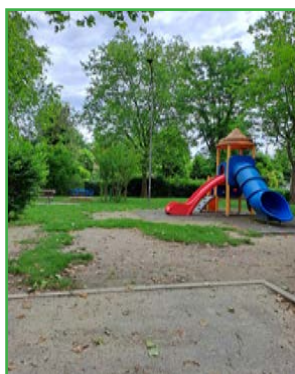


Percorsi

Non sono presenti **percorsi pavimentati** di collegamento tra il percorso pedonale e le piattaforme su cui sono presenti le attrezzature.



punti di forza



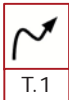
Parcheggi

Il parco non presenta dislivelli all'**accesso**.



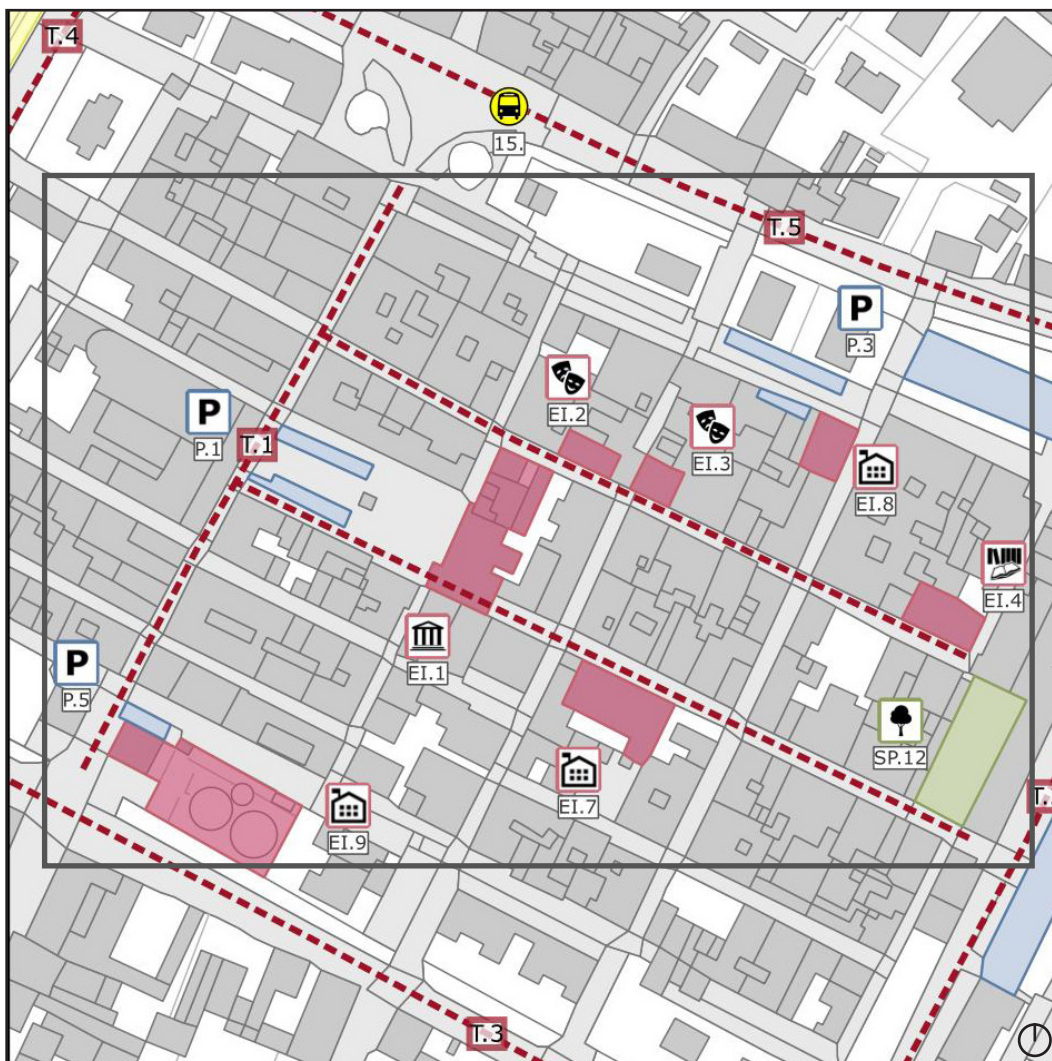
Percorsi

Il percorso pedonale mantiene una **larghezza minima** di 90 cm lungo tutto il tragitto. L'**arredo** è posto in modo da non ridurre il passaggio netto.



Tragitto 1 - Via Garibaldi, via Marconi, via Bissolati

SUFFICIENTEMENTE
ACCESSIBILE

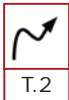


criticità



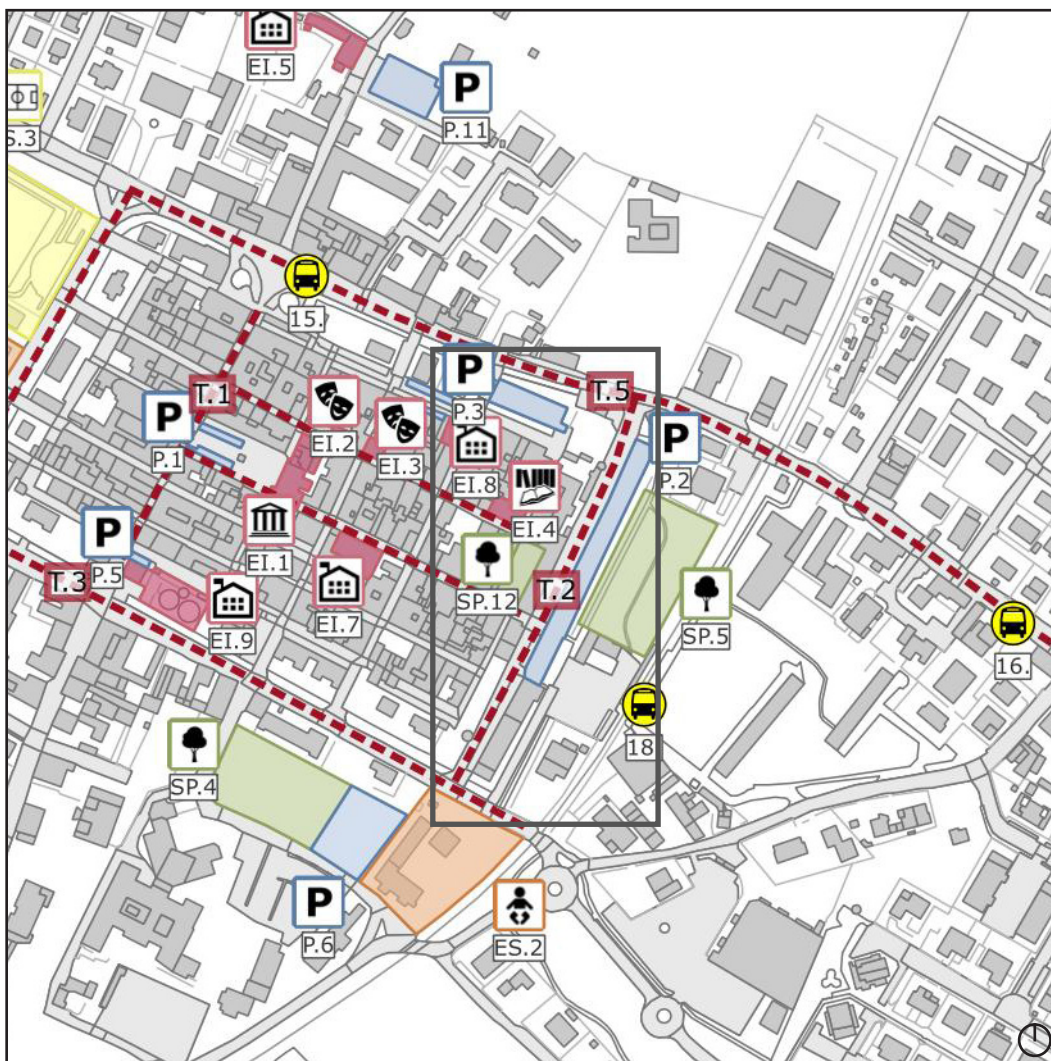
Percorsi

Sono scarsi gli elementi per l'orientamento di disabili sensoriali lungo i percorsi.



Tragitto 2 - Via Verdi

SUFFICIENTEMENTE
ACCESSIBILE



criticità



Percorsi

La **pavimentazione** del percorso pedonale risulta a tratti sconnessa.



Attraversamenti

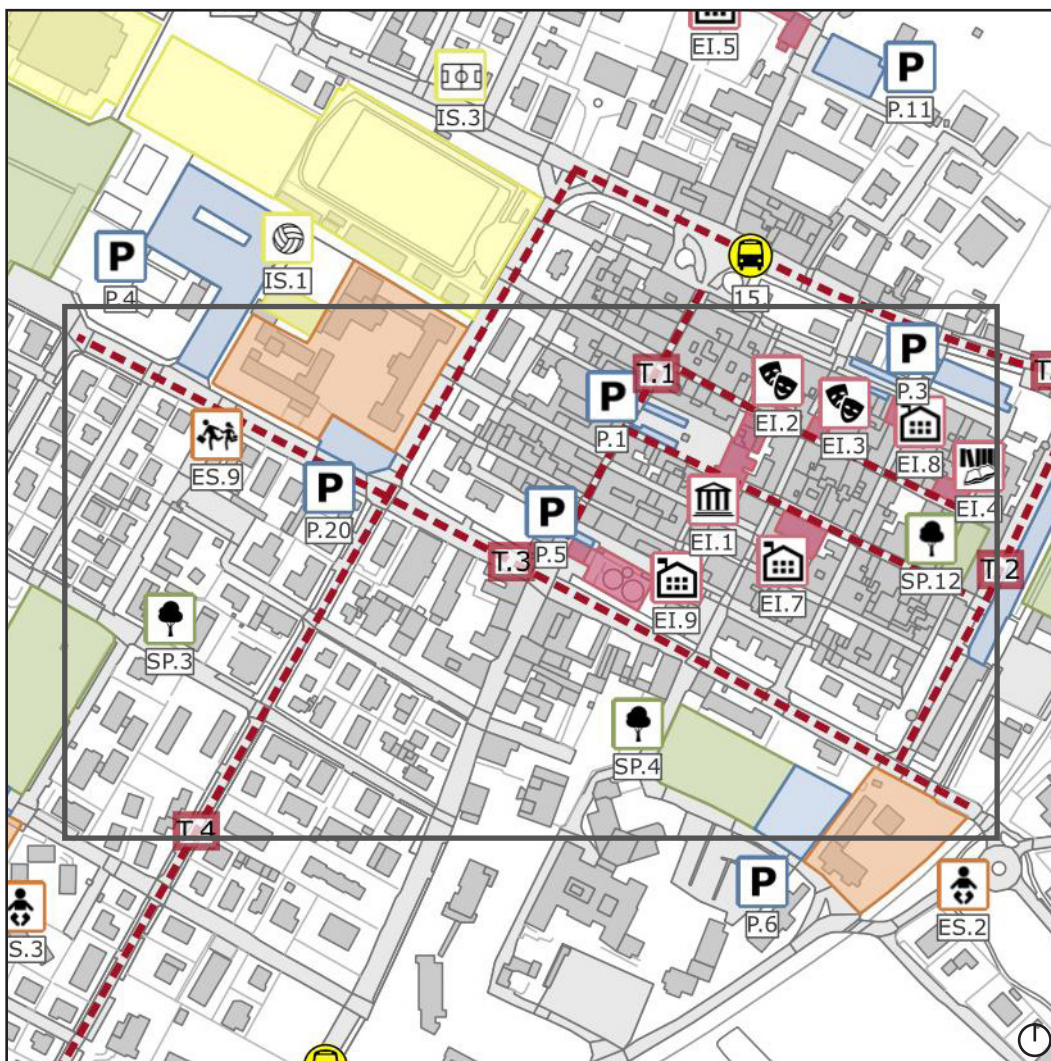
Gli attraversamenti sono privi di **segnalatori tattili/coloreti** per ipovedenti e non vedenti.



T.3

Tragitto 3 - Via Papa Giovanni XXIII, via Beroaldi, via Benni

SUFFICIENTEMENTE
ACCESSIBILE



criticità



Attraversamenti

Gli attraversamenti sono privi di **segnalatori tattili/coloreti** per ipovedenti e non vedenti.



Attraversamenti

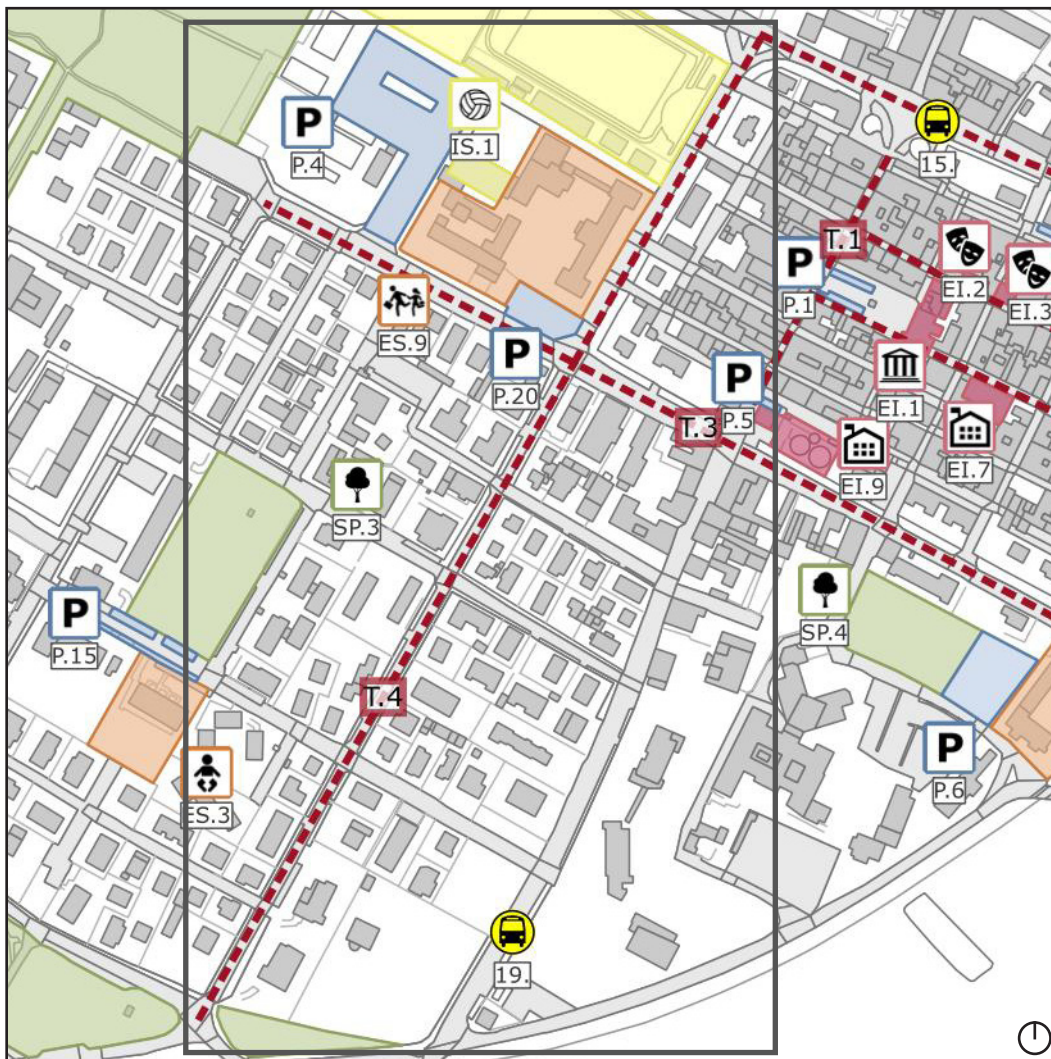
La **pavimentazione** del percorso pedonale risulta a tratti sconnessa.



T.4

Tragitto 4 - Via Gramsci, via Muratori

SUFFICIENTEMENTE
ACCESSIBILE

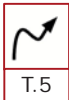


criticità



Attraversamenti

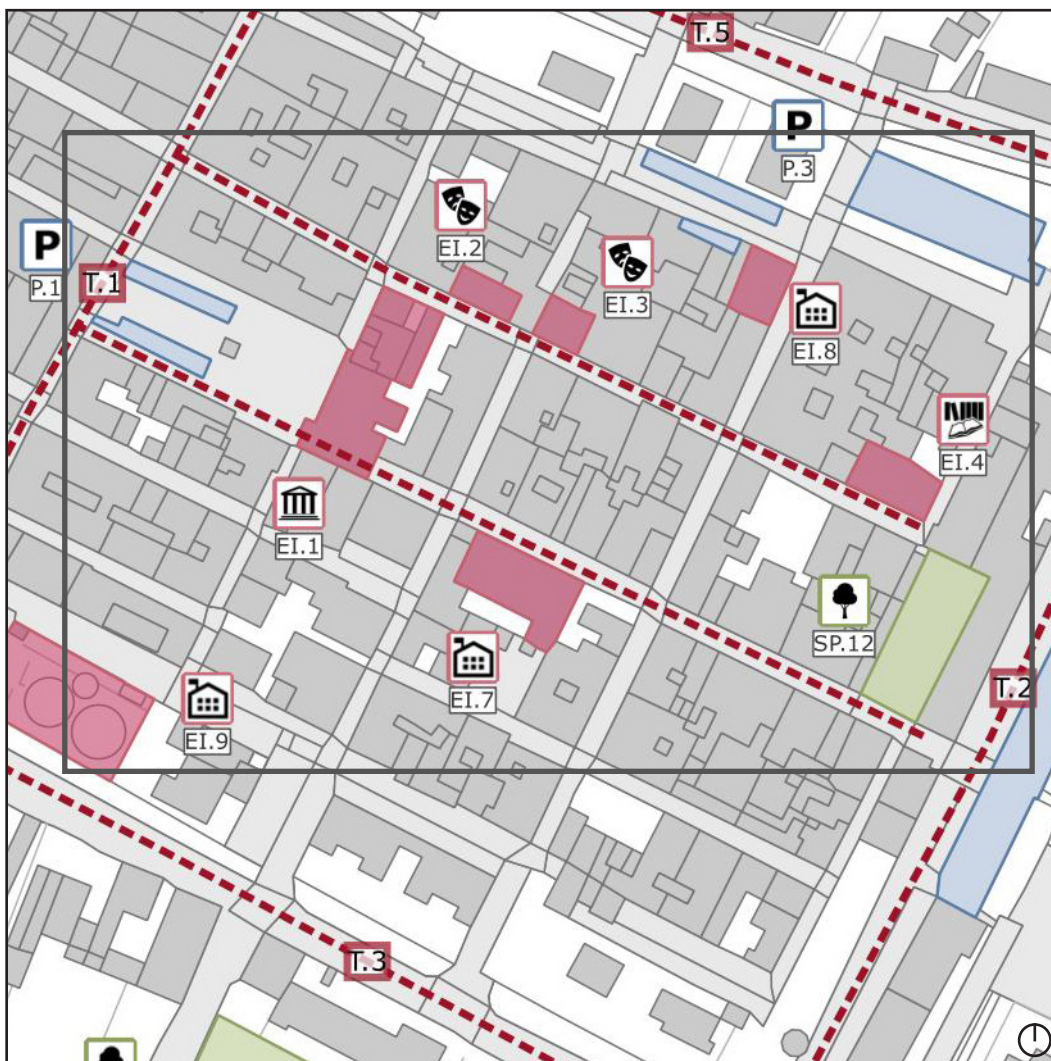
La segnaletica per l'orientamento di vedenti e non vedenti è collocata solo in un tratto di via Gramsci (in prossimità della stazione).



T.5

Tragitto 5 - Via Martiri Antifascisti

SUFFICIENTEMENTE
ACCESSIBILE



criticità



Percorsi

Il percorso pedonale presenta elementi di **ostacolo** che restringono il percorso.



Attraversamenti

Gli attraversamenti sono privi di **segnalatori tattili/coloreti** per ipovedenti e non vedenti.



Comune di Budrio
Piazza Filopanti, 11
40054- Budrio (BO)
Telefono: 0516928111

In collaborazione con:

