



I RIFIUTI HANNO ANCORA TANTO DA DARCI.



Comune
di Budrio



CALENDARIO 2022
della raccolta differenziata domiciliare.

Budrio



Famiglie

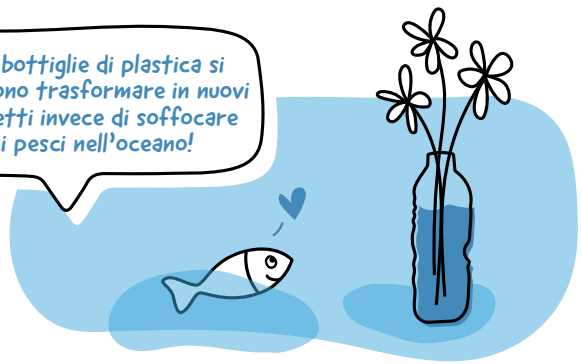


Attività

PERCHÉ LA RACCOLTA DIFFERENZIATA

I nostri rifiuti possono fare ancora molto per noi e, in fondo, noi dobbiamo fare poco per loro: **basta differenziarli correttamente e riciclarli**. È facile ed è utile per tutti. Facciamolo insieme!

Le bottiglie di plastica si possono trasformare in nuovi oggetti invece di soffocare i pesci nell'oceano!



Come si fa la raccolta domiciliare.



Esponi i contenitori/sacchi ben chiusi, nelle **giornate e orari** indicati sul calendario.



Utilizza unicamente i bidoni forniti da Hera. **Non saranno raccolti sacchi o materiali sfusi attorno ai contenitori.**



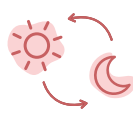
Hera si impegna a garantirti le attività di manutenzione. Tu fai la tua parte: **lava bene i contenitori**. L'unione fa la forza.



Attenzione: esponi il contenitore dell'indifferenziato **solo quando è pieno**.



Esponi i contenitori su **suolo pubblico**, nei pressi dell'accesso all'area privata, in posizione ben visibile per agevolare la raccolta e la circolazione.



Riporta i contenitori all'interno della proprietà privata dopo lo svuotamento: **è vietato lasciarli sempre su suolo pubblico**.



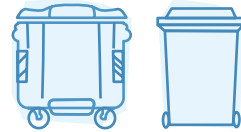
In caso di **errori di conferimento** (giorno sbagliato o contenitore scorretto) il rifiuto non verrà raccolto e dovrai esporlo nuovamente con le modalità corrette.



Se utilizzi presidi sanitari monouso (pannolini, ausili per l'incontinenza, sacche per dialisi...) contatta l'URP del Comune al numero **051 6928111**.



Raccogli le ramaglie (max 5 cm di diametro di taglio e di 1,5-2 m di lunghezza) **in fascine** (max 5) ed esponile in base alle frequenze di raccolta previste nel calendario, insieme ai sacchi verdi contenenti gli scarti vegetali (sfalci, foglie, ecc., peso max 15 kg). **I rami di grosse dimensioni e i tronchi non vengono raccolti**: per smaltirli, devi portarli alla Stazione Ecologica. **Esporre pochi sacchi alla volta per non intasare il servizio di raccolta.**



Per **ritirare i bidoncini dell'indifferenziato** puoi recarti direttamente allo sportello Hera di Budrio in Via Mentana, 16 il martedì 8-12.30, il giovedì 8-12.30 e 14-15.30. Per la **sostituzione di carrellati** danneggiati o per richieste di ulteriori contenitori puoi contattare direttamente il servizio clienti Hera **800.999.500** che provvederà alla sostituzione o consegna del nuovo contenitore.

TUTTI I COLORI DELLA DIFFERENZIATA

Nella tabella sotto trovi indicate le categorie più comuni di rifiuti. Ciascuno è identificabile tramite i colori e i simboli che vedi nella legenda e che troverai anche sui bidoni. I contenitori variano di forma e dimensione a seconda dell'area

geografica. Scopri negli elenchi qui sotto quali rifiuti puoi buttare in ciascun bidone.

Separando i rifiuti e differenziandoli nel modo giusto ci aiuterai a dare alla terra un futuro migliore!



Vetro e Lattine



Organico



Sfalci e Ramaglie



Carta e Cartone



Plastica



Indifferenziato

SÌ

Contenitori in vetro: bottiglie, barattoli, vasetti per alimenti, bicchieri. Lattine, tappi a corona, carta stagnola, bombolette esaurite per alimenti e igiene personale.

Scarti di cucina (compresi piccoli ossi, gusci, ecc.), filtri di tè, salviette di carta unte.

Piante recise, piccole quantità di sfalci.

Libri e giornali, carta da pacchi, scatole di cartone, cartoni per bevande, cartone della pizza senza residui di cibo, buste con piccole finestre di plastica, bicchieri e vassoi in materiale cartaceo.

Imballaggi di plastica, bottiglie, contenitori, cassette e sacchetti di plastica, cellophane, bicchieri e piatti in plastica, polistirolo.

Tutti i materiali che non possono essere destinati alla raccolta differenziata di rifiuti (ad es. mascherine, pannolini, carta forno, cancelleria, radiografie...).

NO

Lampadine, vetro ceramico, piatti e tazzine, porcellana, pirex, specchi, cristalli, vetro accoppiato, barattoli/lattine che abbiano contenuto prodotti chimici pericolosi.

Liquidi, mozziconi di sigaretta, lettieri per animali, grassi e oli, legno trattato o verniciato e qualsiasi rifiuto di natura non organica (pannolini, assorbenti, ecc.).

Tronchi, legno trattato o verniciato.

Copertine plastificate, carta unta o sporca, carta oleata o carta chimica, carta da forno, bicchieri e piatti di plastica.

Tutti gli arredi, posate di plastica, giocattoli, poliaccoppiati tipo cartoni per bevande.

Rifiuti differenziabili e tutto ciò che può essere portato alla Stazione Ecologica.

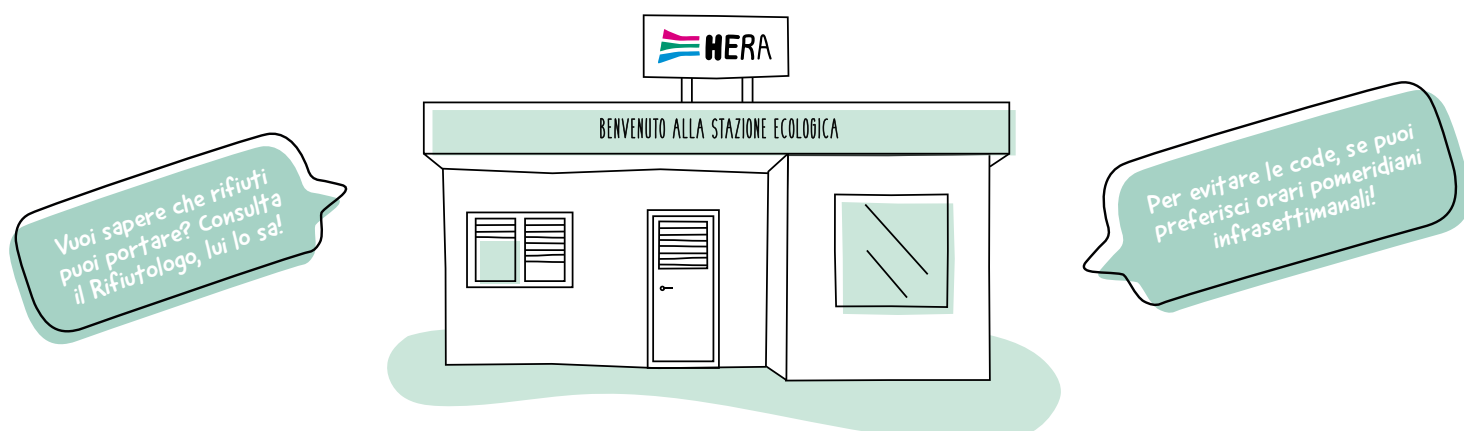
- **carta/cartone** e **plastica**: appiattisci le confezioni per ridurre il volume;
- **vetro/lattine**: sgocciola e svuota senza sciacquare i contenitori;
- **organico**: utilizza i sacchetti compostabili;
- **sfalci**: utilizza i sacchetti forniti da Hera;
- **indifferenziato**: inserisci i rifiuti in sacchetti ben chiusi nel bidoncino HERA con dispositivo identificativo, dato in dotazione.

Fallo bene!

FAI UN GIRO ALLA STAZIONE ECOLOGICA/CENTRO DI RACCOLTA

La **Stazione Ecologica** integra le raccolte territoriali: qui puoi portare direttamente diversi tipi di rifiuti urbani. È la soluzione ambientale più sostenibile e di minore impatto per la raccolta dei rifiuti urbani e assimilati, perché qui i rifiuti vengono recuperati, riciclati o smaltiti in modo controllato. Sono pochi i materiali che

non possono essere portati qui: rifiuti indifferenziati, amianto, lana di vetro, lana di roccia, carta catramata, guaina bituminosa, vetroresina e cartongesso, ecc. Per avere informazioni sui rifiuti conferibili da parte delle attività consulta il Regolamento Comunale o visita il sito www.ilrifiutologo.it



Come funziona?

Puoi portare i rifiuti con un **tuo mezzo** e consegnarli **separati per tipologia**. Il servizio è gratuito e riservato a:

- cittadini residenti nel Comune;
- cittadini non residenti nel Comune (proprietari nel Comune di un'altra abitazione);
- attività commerciali e artigianali con almeno una sede nel Comune.

Dopo aver effettuato l'accettazione scarica autonomamente dal mezzo i rifiuti e portali nel contenitore o nell'area indicati dall'operatore.

Al primo accesso dovrai avere con te il **codice fiscale**.

Se sei un'attività (utenza non domestica), dovrai presentare la **partita IVA**.

Accesso veloce

Se porti al Centro di Raccolta **rifiuti di piccole dimensioni** trasportabili a mano, non hai necessità di pesare il tuo mezzo. Puoi utilizzare la pesa piccola posizionata vicino allo sportello di accettazione. Gli operatori saranno a tua disposizione per darti le indicazioni necessarie.

Consegna sacchi

I sacchi una volta terminati, possono essere ritirati presso il **Centro Raccolta Rifiuti** salvo diversa indicazione del Comune; il ritiro potrà essere effettuato per le utenze domestiche, presentando il **codice fiscale (tessera sanitaria)** dell'intestatario del contratto rifiuti, per le utenze non domestiche, la **partita IVA** del soggetto intestatario del contratto rifiuti.

Punti distribuzione sacchetti gratuiti (organico-carta-plastica-verde)

Budrio Capoluogo

- Centro di Raccolta Rifiuti Differenziati (Stazione Ecologica Attrezzata) - Via Olmo n. 33/B in orari di apertura;
- Centro Sociale "La Magnolia" - Via Bianchi n. 31 dal martedì al sabato dalle 8 alle 11.30;
- "Carmen frutta e verdura" - piazza Filopanti n. 18 in orario di negozio.

Indirizzi e orari di apertura

Budrio - Via Olmo, 33/B

Orari di apertura:

- lunedì, martedì e giovedì dalle 8 alle 12;
- mercoledì, venerdì dalle 14 alle 19;
- sabato dalle 9 alle 14 e dalle 15 alle 18;
- domenica dalle 9 alle 12.

(Escluso luglio e agosto).

Granarolo - Via Marsiglia, 4 (strada laterale a Via Tartarini)

Orari di apertura:

- lunedì, giovedì e sabato dalle 8.30 alle 12.30 e dalle 14 alle 18;
- martedì, mercoledì e venerdì dalle 8.30 alle 12.30.

L'**apertura al pubblico** è garantita fino a **15 minuti prima dell'orario di chiusura** dell'impianto, per consentire il completamento delle operazioni da parte dell'operatore e delle operazioni di conferimento negli appositi contenitori.

Importante: il rispetto della corretta modalità di conferimento è verificato sia dalla Polizia Municipale, sia dalle Guardie Ecologiche Volontarie (CGAM + GEV). Le infrazioni sono sanzionate con contravvenzione.

Giorni di chiusura

1 gennaio - 6 gennaio - domenica di Pasqua - lunedì di Pasqua
25 aprile - 1 maggio - 2 giugno - 15 agosto - 1 novembre
8 dicembre - 25 dicembre - 26 dicembre

Frazioni

• Vedrana: "la Bottega di Roberta" - Via Ghiaradino n. 36 (lun, mar, mer, ven, sab 8.30 - 12.30 - 15.30 - 19) - tel. 051 6929087
• Vedrana: Canonica di Via Ghiaradino n. 14-16
Previo accordo tel. 051 6929075;

• Mezzolara: Scuola Elementare - Piazza Baldini (primo e terzo sabato del mese, festivi esclusi, dalle 9 alle 11);

• Dugliolo (ex ambulatorio Circolo dugliolese): Via Dugliolo n. 156 lunedì dalle 19.30 alle 21.30, festivi esclusi;

• Maddalena di Cazzano (nel parcheggio del circolo "Mulini a Vento"): primo sabato del mese dalle 9 alle 11;

• Prunaro: presso parcheggio saletta Consulta Prunaro Via della Liberazione n. 1 - secondo e quarto sabato del mese dalle 10 alle 11.30, festivi esclusi.

I NOSTRI RIFIUTI: SCOPRI QUANTI E QUALI RICICLIAMO!

Con l'infografica qui sotto vogliamo mostrarti l'**incidenza delle varie categorie di rifiuti sul totale dei rifiuti prodotti nel 2021**. Leggerla è semplicissimo: ciascun sacchetto corrisponde al 5% di incidenza, inoltre sono indicate sia la categoria del prodotto sia le tonnellate dello stesso effettivamente riciclate in un anno.

Incidenza dei rifiuti 2021

(da gennaio a settembre)

1 = 5%

20,7% — **Organico**
1067 TON

10% — **Vetro**
515 TON

19,2% — **Verde Potature**
990 TON

6,6% — **Legno**
343 TON

11,5% — **Carta**
596 TON

5,6% — **Ingombranti**
291 TON

10,4% — **Plastica**
537 TON

16% — **Altro***
551 TON

*Inerti, cartone, altri rifiuti differenziati.

E IL RESTO, DOVE LO BUTTI?

Rifiuti ingombranti, ritiro gratuito

Abbandonare i rifiuti sul suolo pubblico degrada l'ambiente naturale e urbano, ed è vietato dalla legge. Il Comune, in accordo con Hera, ha attivato un servizio di ritiro gratuito a domicilio dei rifiuti ingombranti che per tipologia, dimensioni o peso non possono essere facilmente trasportati al Centro di Raccolta Rifiuti. Il servizio è valido per:

- **ingombranti domestici generici** max 5 pezzi (mobili, sedie, poltrone, materassi, reti, tavoli, ecc.);
- **apparecchiature elettriche ed elettroniche di grandi dimensioni** (lavatrici, lavastoviglie, forni, frigoriferi, ecc.).



Per prenotare il ritiro basta chiamare il numero del Servizio Clienti **800.999.500** (attivo dalle 8 alle 22 dal lunedì al venerdì e il sabato dalle 8 alle 18) e fissare l'appuntamento. La sera prima del giorno concordato per il ritiro depositerai l'oggetto ingombrante davanti al tuo numero civico in area non privata, accessibile a un mezzo di medio-grandi dimensioni.

Compostaggio domestico

Hai un orto o un giardino? Produci il compost per le tue piante! Fai richiesta all'**URP del Comune** e ritira gratuitamente la tua compostiera, un apposito contenitore in cui i materiali organici di scarto e potature, una volta decomposti, diventano un fertilizzante naturale.

Se effettui correttamente il compostaggio domestico con compostiera, puoi ricevere una riduzione della tariffa. Per informazioni contatta l'**URP** al numero **051 6928111**.



Raccolta rifiuti pseudo-edili per utenze domestiche

I rifiuti pseudo-edili (lana di vetro, lana di roccia, carta catramata, guaina bituminosa, vetroresina e cartongesso escluso amianto) vengono raccolti mensilmente a domicilio, su prenotazione al Servizio Clienti Hera 800.999.500. La quantità massima prevista è di 1 metro cubo.

Oli Alimentari esausti

(per utenze domestiche)

Tutti gli oli usati in cucina per condire, cucinare o friggere, e quelli utilizzati per conservare gli alimenti nei vasetti, **non vanno mai versati nel lavandino** o dispersi nell'ambiente, perché intasano le tubature e inquinano. L'olio alimentare può contaminare l'acqua impedendone l'ossigenazione, ma se viene eliminato correttamente, è un **rifiuto completamente recuperabile**: puoi portarlo alle Stazioni Ecologiche o nei contenitori stradali dedicati alla raccolta. L'olio deve essere **raccolto a freddo e versato in bottiglie di plastica ben chiuse da conferire all'interno dell'apposito contenitore. Diametro massimo bottiglie 18 cm. Non utilizzare recipienti in vetro.**

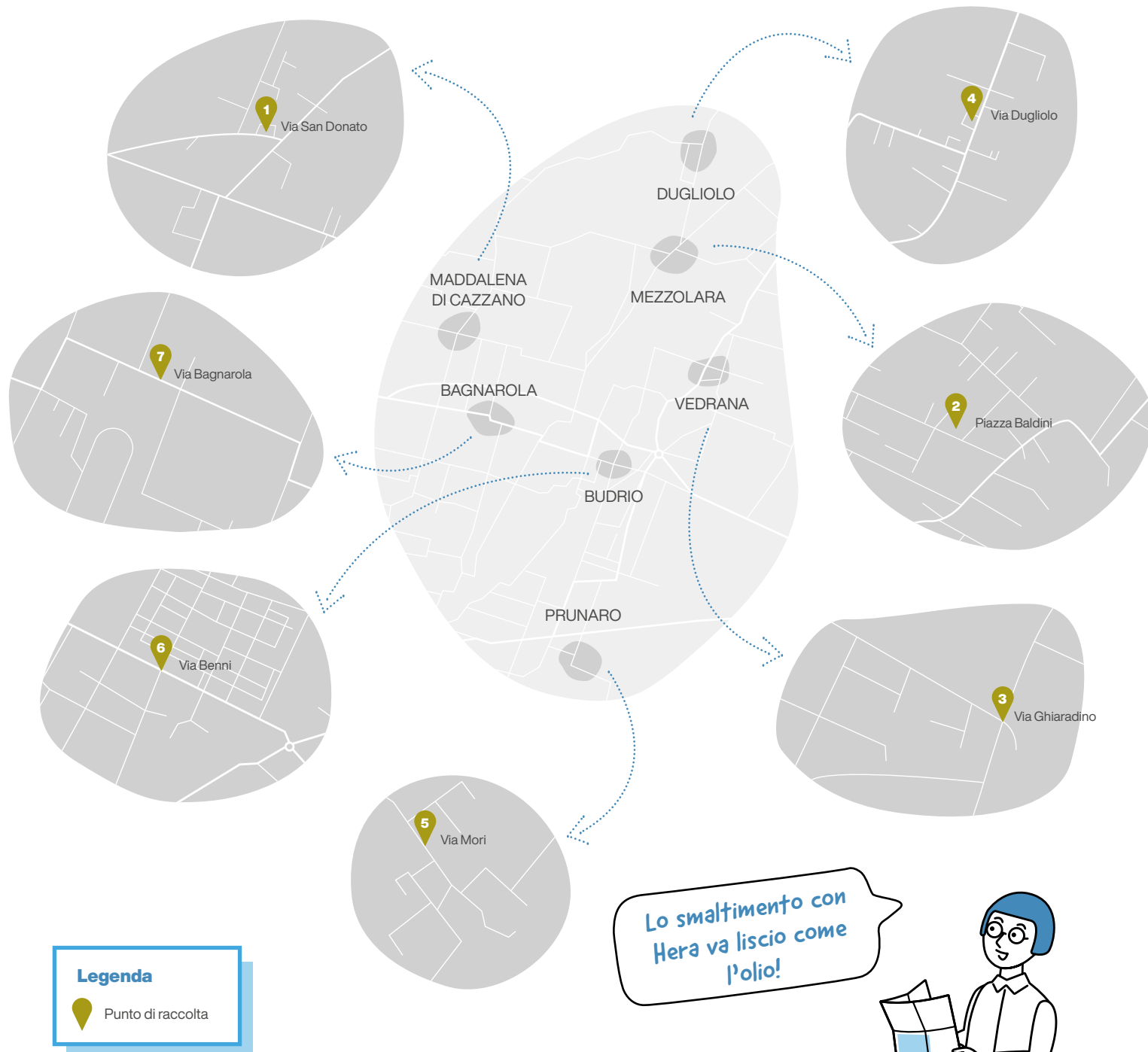
Dove? Consulta la mappa qui sotto!



Cambia il finale: oggetti ancora utili

Quello che a te non serve più, potrebbe servire a qualcun altro: vestiti usati, occhiali, giocattoli, peluches... Ti consigliamo di donare i beni riutilizzabili alle ONLUS convenzionate. L'elenco è disponibile su www.gruppohera.it/cambiaifinale. Prenota il servizio di ritiro gratuito a domicilio per ingombranti e RAEE al Servizio Clienti **800.999.500**.

POSIZIONI CONTENITORI OLIO ALIMENTARE



Legenda

Punto di raccolta

Lo smaltimento con Hera va liscio come l'olio!



Elenco indirizzi

1. Via San Donato, 29 L.O. Fraz. Maddalena
2. P.zza Baldini parcheggio Fraz. Mezzolara
3. Via Ghiaradino ang. Via Croce di Vedrana Fraz. Vedrana
4. Via Dugliolo, 145 L.O. parcheggio Fraz. Dugliolo
5. Via Mori, 11 L.O. Fraz. Prunaro (lato chiesa)
6. Via Benni ang. Bissolati
7. Via Bagnarola, 57

TARIFFAZIONE PUNTUALE

A Budrio è in vigore la Tariffa Puntuale. A ogni categoria di utenza è assegnato un **numero di svuotamenti minimi annuali**.

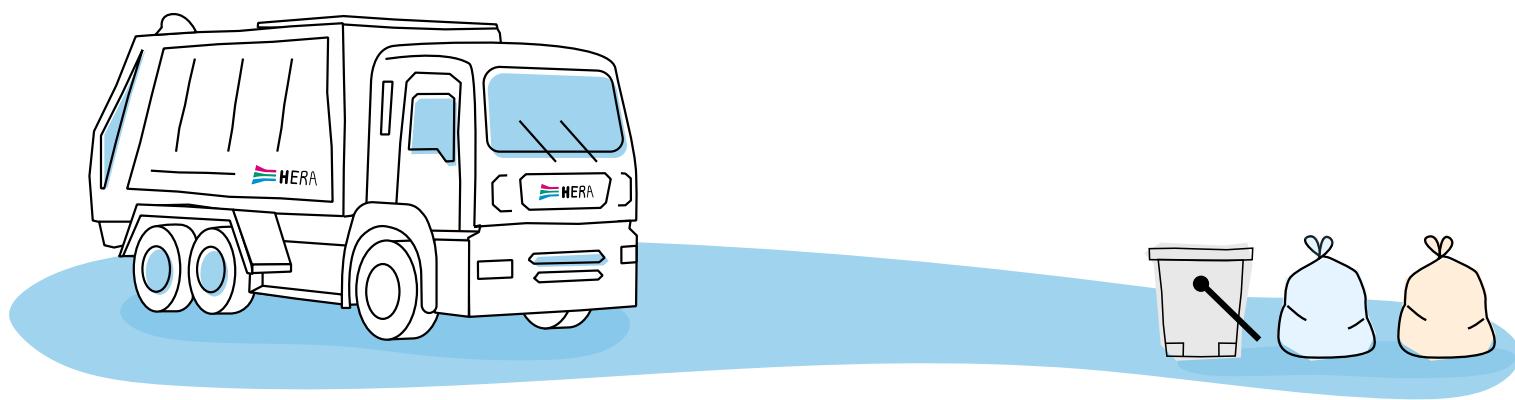
Ricorda che è **obbligatorio l'uso del contenitore grigio ben chiuso** per l'esposizione del rifiuto indifferenziato in quanto la misurazione degli svuotamenti viene fatta in base al numero delle esposizioni di tale contenitore.

Durante tutto il corso dell'anno è possibile conoscere sia il numero di svuotamenti minimi spettanti che quelli effettuati chiamando il **numero verde di Hera 800.862.328**. Consulta tutti i dati sull'app MyHera.

E per non perdere il conto? Annotati le esposizioni dell'indifferenziato nella tabellina sottostante.

I MIEI SVUOTAMENTI

Gennaio		Luglio	
Febbraio		Agosto	
Marzo		Settembre	
Aprile		Ottobre	
Maggio		Novembre	
Giugno		Dicembre	
Totale		Totale	
Svuotamenti Base		I miei svuotamenti	



TIPOLOGIE DI RIFIUTI DA CONSEGNARE

Carta e imballaggi di cartone

Scatole e scatoloni (ripiegati per ridurne il volume), cartoncino da confezione, carta uso ufficio, tabulati, ecc.;

Vetro, lattine e contenitori in metallo

Bottiglie e contenitori, damigiane, lastre in vetro;

Organico

Scarti da cucina;

Legno

Pallets, tavoli, mobili o parti di mobili, scarti di legno, ecc.;

Sfalci e ramaglie

Scarti di giardinaggio, piccoli tronchi (in pezzi non superiori a 1 metro di lunghezza), ecc.;

Rifiuti inerti e sanitari

WC, lavabi e lavandini, calcinacci da piccoli lavori domestici, ecc.;

Contenitori metallici

Barattoli, lattine, alluminio, ferro, taniche, ecc.;

Ingombranti metallici

Scaffalature, reti letto, lavatrici, termosifoni, ecc.;

Ingombranti misti

Materassi, divani, ecc.; pneumatici auto (privi di cerchione);

RAEE (Rifiuti da Apparecchiature Elettriche ed Elettroniche)

Grandi elettrodomestici: lavatrici, lavastoviglie, forni da cucina, frigoriferi, congelatori, condizionatori, video, monitor, tv, ecc. Piccoli elettrodomestici: telefoni cellulari e accessori, stampanti, fax, ferri da stiro, scope elettriche, computer, neon, lampade fluorescenti;

RUP (Rifiuti Urbani Pericolosi)

Oli minerali, vernici e solventi, pile esauste, accumulatori e batterie auto/moto, farmaci scaduti e cosmetici, filtri olio motore e carburanti, contenitori T/F, vuoti o con minimo residuo secco, che riportano i simboli "Tossico, Infiammabile, Irritante e Corrosivo";

Imballaggi in plastica e polistirolo

Oli vegetali

Nota bene: conferire i rifiuti senza imballo.

Il Rifiutologo Un'app che sa tutto!

Per non avere dubbi sulla raccolta differenziata, chiedi a **Il Rifiutologo**: è una guida digitale ai servizi ambientali, un'app gratuita e disponibile per iOS e per Android. Troverai le informazioni in tempo reale dei servizi offerti e del tipo di raccolta differenziata applicata per ogni comune, strada e numero civico. Se vedi rifiuti abbandonati e cassonetti troppo pieni o danneggiati fai una segnalazione scattando una foto direttamente con Il Rifiutologo.

Scarica subito Il Rifiutologo su **App Store** o su **Google Play**: non potrai più farne a meno!



LETTERA AI CITTADINI DI BUDRIO

Cari concittadini,
è con piacere che vi consegniamo il calendario della raccolta differenziata per l'anno 2022.

È un piccolo ma importante strumento per aiutarvi nella gestione della raccolta differenziata, da tenere a portata di mano come promemoria.

Ormai il sistema misto di raccolta rifiuti che abbiamo introdotto oltre due anni fa è entrato a regime e i risultati sono davvero lusinghieri. Con il sistema misto che prevede i cassonetti nelle sole zone urbane di Budrio capoluogo e frazioni e il porta a porta integrale nelle zone extraurbane **si sono raggiunti risultati soddisfacenti con una percentuale di raccolta differenziata nel 2020 dell'86.97%** (Fonte Dati Atersir).

Anche i dati relativi alla purezza del rifiuto raccolto ci confermano la bontà del sistema adottato, così come la drastica riduzione degli abbandoni, che vengono comunque contrastati con costanti controlli e severe sanzioni.

L'attesa del nuovo gestore a seguito della gara del bacino territoriale bolognese non ha impedito di attuare alcune piccole migliorie che potranno essere aumentate con il futuro contratto.

Nel 2021 infatti **sono state aumentate le ore di apertura del centro di Raccolto di Via Olmo con l'apertura del sabato pomeriggio e della domenica mattina.**

È stato inoltre istituito un sistema di distribuzione dei sacchi con punti di distribuzione dislocati nelle frazioni, grazie alla disponibilità di Associazioni, volontari e pubblici esercizi.

Sono state poi realizzate iniziative ambientali quali **"Noi RifiuTIAMO"** e **"Puliamo il mondo"** per sensibilizzare la cittadinanza e soprattutto le nuove generazioni alla pulizia e al decoro del bene comune e dare un impulso al "fare" rispetto al "dire".

Anche quest'anno Budrio è rientrato nella classifica di "Sotto il Muro dei 100 KG: COMUNI VERSO RIFIUTI ZERO - EMILIA-ROMAGNA PREMIO 2020", promosso e organizzato dalla Rete Rifiuti Zero e dai Comuni Rifiuti Zero Emilia-Romagna.

Il premio viene conferito ai comuni che producono "Rifiuti Non Riciclati" (RNR) sotto i 100 kg per abitante residente.

I risultati ottenuti ci dicono che nel Comune di Budrio, grazie al nuovo sistema misto (cassonetto-porta a porta) è stata raggiunta una maggiore consapevolezza nella raccolta differenziata, nei meccanismi della circolarità del recupero e del riuso dei materiali di cui si compongono i vari rifiuti.

Un risultato che premia le scelte dell'Amministrazione comunale e gli stessi cittadini che hanno dimostrato di aver recepito e apprezzato il cambiamento, adottando modalità virtuose.

Sono state poi sottoscritte o rinnovate convenzioni con le associazioni di Guardie volontarie ambientali per un controllo ancora più specifico e puntuale oltre a quello degli organi competenti ARPAE e ASL.

Gli ottimi risultati ottenuti sono merito soprattutto vostro, di tutti i cittadini e imprese che hanno tenuto un comportamento virtuoso ma siamo anche consapevoli che bisogna mantenere e se possibile migliorare questi risultati con sempre maggiore attenzione alle pratiche che mettiamo in atto quotidianamente.

Un ringraziamento quindi a tutti voi con l'augurio di continuare con questi ottimi risultati e ribadire il nostro impegno come amministrazione di **mettere a disposizione di cittadini e imprese tutti gli strumenti possibili per una raccolta differenziata dei rifiuti agevole e consapevole.**

Maurizio Mazzanti
Sindaco di Budrio

MY HERA TUTTI I TUOI SERVIZI A PORTATA DI APP

Vuoi gestire le tue forniture in modo più semplice e veloce?
Scarica My Hera, la nuova app per i clienti gratuita e facile da usare, dedicata ai servizi Hera: gas, energia elettrica, teleriscaldamento, acqua e ambiente.

Sei un cliente registrato?
Scarica My Hera e accedi con le stesse credenziali che già utilizzi per i Servizi Online.

Non sei un cliente registrato?
Scarica My Hera e crea il tuo account direttamente dall'app.

Semplice e facile da usare ti permette di:

- **pagare** direttamente **online** le tue bollette e consultare l'archivio;
- **effettuare l'autolettura**;
- **controllare l'andamento** e il dettaglio dei tuoi **consumi** domestici;
- **visualizzare** sulla mappa le **Stazioni Ecologiche**, i **punti Hera** più vicini a te e le tue forniture;

- accedere a **Il Rifiutologo** e all'**Acquologo**;
- **scoprire le offerte commerciali** e le nuove iniziative.

Con My Hera hai anche la possibilità di essere sempre in contatto con noi per:

- **ricevere l'assistenza** necessaria su contratti e pagamenti;
- **conoscere le nuove offerte** commerciali;
- attivare il **servizio per il ritiro di rifiuti ingombranti**;
- **effettuare segnalazioni** di tipo ambientale e avvisare il pronto intervento in caso di rotture della rete idrica.

Puoi inoltre organizzare i contenuti a tuo piacimento e scegliere in autonomia a cosa dare più evidenza.

Scopri tutte le novità di My Hera!


Scarica l'app.





Togli un posto a tavola.
Rifiuti ingombranti, 2022.

Gennaio 2022

01	Sabato <i>Capodanno</i>		
02	Domenica		
03	Lunedì •	utenze non domestiche specifiche	Organico 
04	Martedì •		Plastica 
05	Mercoledì •		Indifferenziato 
06	Giovedì • <i>Epifania</i>		Organico 
07	Venerdì		
08	Sabato		
09	Domenica •		Sfalci e ramaglie 
10	Lunedì •	utenze non domestiche specifiche	Organico 
11	Martedì •		Carta 
12	Mercoledì •		Indifferenziato 
13	Giovedì •		Organico 
14	Venerdì		
15	Sabato		
16	Domenica		
17	Lunedì •	utenze non domestiche specifiche	Organico 
18	Martedì •		Plastica 
19	Mercoledì •		Indifferenziato 
20	Giovedì •		Organico 
21	Venerdì		
22	Sabato		
23	Domenica •		Sfalci e ramaglie 
24	Lunedì •	utenze non domestiche specifiche	Organico 
25	Martedì •		Carta 
26	Mercoledì •		Indifferenziato 
27	Giovedì •		Organico 
28	Venerdì		
29	Sabato		
30	Domenica •		Sfalci e ramaglie 
31	Lunedì •	utenze non domestiche specifiche	Organico 

Quando puoi portare fuori i tuoi rifiuti?



Carta



Plastica



Organico



Sfalci e ramaglie



Indifferenziato

Vanno esposti **dalle 20** del giorno indicato **alle 6** del mattino successivo.

MANCATA RACCOLTA

In caso di mancata raccolta dei rifiuti nelle giornate indicate, contatta tempestivamente il numero verde Hera 800.999.500



Danza contemporanea.
Farmaci, 2022.

Febbraio 2022

01	Martedì •	Plastica	
02	Mercoledì •	Indifferenziato	
03	Giovedì •	Organico	
04	Venerdì		
05	Sabato		
06	Domenica •	Sfalci e ramaglie	
07	Lunedì •	Organico utenze non domestiche specifiche	
08	Martedì •	Carta	
09	Mercoledì •	Indifferenziato	
10	Giovedì •	Organico	
11	Venerdì		
12	Sabato		
13	Domenica		
14	Lunedì •	Organico utenze non domestiche specifiche	
15	Martedì •	Plastica	
16	Mercoledì •	Indifferenziato	
17	Giovedì •	Organico	
18	Venerdì		
19	Sabato		
20	Domenica •	Sfalci e ramaglie	
21	Lunedì •	Organico utenze non domestiche specifiche	
22	Martedì •	Carta	
23	Mercoledì •	Indifferenziato	
24	Giovedì •	Organico	
25	Venerdì		
26	Sabato		
27	Domenica		
28	Lunedì •	Organico utenze non domestiche specifiche	

Quando puoi portare fuori i tuoi rifiuti?



Carta



Plastica



Organico



Sfalci e ramaglie



Indifferenziato

Vanno esposti **dalle 20** del giorno indicato **alle 6** del mattino successivo.

MANCATA RACCOLTA

In caso di mancata raccolta dei rifiuti nelle giornate indicate, contatta tempestivamente il numero verde Hera 800.999.500



Assolo di batteria.
Lattine, 2022.

Marzo 2022

01	Martedì •	Plastica	
02	Mercoledì •	Indifferenziato	
03	Giovedì •	Organico	
04	Venerdì		
05	Sabato		
06	Domenica •	Sfalci e ramaglie	
07	Lunedì •	Organico utenze non domestiche specifiche	
08	Martedì •	Carta	
09	Mercoledì •	Indifferenziato	
10	Giovedì •	Organico	
11	Venerdì		
12	Sabato		
13	Domenica •	Sfalci e ramaglie	
14	Lunedì •	Organico utenze non domestiche specifiche	
15	Martedì •	Plastica	
16	Mercoledì •	Indifferenziato	
17	Giovedì •	Organico	
18	Venerdì		
19	Sabato		
20	Domenica •	Sfalci e ramaglie	
21	Lunedì •	Organico utenze non domestiche specifiche	
22	Martedì •	Carta	
23	Mercoledì •	Indifferenziato	
24	Giovedì •	Organico	
25	Venerdì		
26	Sabato		
27	Domenica •	Sfalci e ramaglie	
28	Lunedì •	Organico utenze non domestiche specifiche	
29	Martedì •	Plastica	
30	Mercoledì •	Indifferenziato	
31	Giovedì •	Organico	

Quando puoi portare fuori i tuoi rifiuti?



Carta



Plastica



Organico



Sfalci e ramaglie



Indifferenziato

Vanno esposti **dalle 20** del giorno indicato **alle 6** del mattino successivo.

MANCATA RACCOLTA

In caso di mancata raccolta dei rifiuti nelle giornate indicate, contatta tempestivamente il numero verde Hera 800.999.500



Per favore non spingete.
Organico, 2022.

Aprile 2022

01	Venerdì		
02	Sabato		
03	Domenica •	Sfalci e ramaglie	
04	Lunedì •	Organico utenze non domestiche specifiche	
05	Martedì •	Carta	
06	Mercoledì •	Indifferenziato	
07	Giovedì •	Organico	
08	Venerdì		
09	Sabato		
10	Domenica •	Sfalci e ramaglie	
11	Lunedì •	Organico utenze non domestiche specifiche	
12	Martedì •	Plastica	
13	Mercoledì •	Indifferenziato	
14	Giovedì •	Organico	
15	Venerdì		
16	Sabato		
17	Domenica <i>Pasqua</i>		
18	Lunedì • <i>Lunedì dell'Angelo</i>	Organico utenze non domestiche specifiche	
19	Martedì •	Carta	
20	Mercoledì •	Indifferenziato	
21	Giovedì •	Organico	
22	Venerdì		
23	Sabato		
24	Domenica		
25	Lunedì • <i>Anniversario della Liberazione</i>	! Sfalci e ramaglie	
26	Martedì •	! Organico utenze non domestiche specifiche	
27	Mercoledì •	! Plastica	
28	Giovedì •	! Indifferenziato	
29	Venerdì •	! Organico	
30	Sabato		

Quando puoi portare fuori i tuoi rifiuti?



Carta



Plastica



Organico



Sfalci e ramaglie



Indifferenziato

Vanno esposti **dalle 20** del giorno indicato **alle 6** del mattino successivo.

! Attenzione! Giornata di raccolta modificata per festività.

MANCATA RACCOLTA

In caso di mancata raccolta dei rifiuti nelle giornate indicate, contatta tempestivamente il numero verde Hera 800.999.500



Cercatori d'oro.
Olio esausto, 2022.

Maggio 2022

01	Domenica • <i>Festa del lavoro</i>	Sfalci e ramaglie	
02	Lunedì •	Organico utenze non domestiche specifiche	
03	Martedì •	Carta	
04	Mercoledì •	Indifferenziato	
05	Giovedì •	Organico	
06	Venerdì		
07	Sabato		
08	Domenica •	Sfalci e ramaglie	
09	Lunedì •	Organico utenze non domestiche specifiche	
10	Martedì •	Plastica	
11	Mercoledì •	Indifferenziato	
12	Giovedì •	Organico	
13	Venerdì		
14	Sabato		
15	Domenica •	Sfalci e ramaglie	
16	Lunedì •	Organico utenze non domestiche specifiche	
17	Martedì •	Carta	
18	Mercoledì •	Indifferenziato	
19	Giovedì •	Organico	
20	Venerdì		
21	Sabato		
22	Domenica •	Sfalci e ramaglie	
23	Lunedì •	Organico utenze non domestiche specifiche	
24	Martedì •	Plastica	
25	Mercoledì •	Indifferenziato	
26	Giovedì •	Organico	
27	Venerdì		
28	Sabato		
29	Domenica •	Sfalci e ramaglie	
30	Lunedì •	Organico utenze non domestiche specifiche	
31	Martedì •	Carta	

Quando puoi portare fuori i tuoi rifiuti?



Carta



Plastica



Organico



Sfalci e
ramaglie



Indifferenziato

Vanno esposti **dalle 20** del giorno indicato **alle 6** del mattino successivo.

MANCATA RACCOLTA

In caso di mancata raccolta dei rifiuti nelle giornate indicate, contatta tempestivamente il numero verde Hera 800.999.500



Giugno 2022

Direzione spazio.
Rifiuti elettrici (RAEE), 2022.

01	Mercoledì •	Indifferenziato	
02	Giovedì • <i>Festa della Repubblica</i>	Organico	
03	Venerdì		
04	Sabato		
05	Domenica •	Sfalci e ramaglie	
06	Lunedì •	Organico utenze non domestiche specifiche	
07	Martedì •	Plastica	
08	Mercoledì •	Indifferenziato	
09	Giovedì •	Organico	
10	Venerdì		
11	Sabato		
12	Domenica •	Sfalci e ramaglie	
13	Lunedì •	Organico utenze non domestiche specifiche	
14	Martedì •	Carta	
15	Mercoledì •	Indifferenziato	
16	Giovedì •	Organico	
17	Venerdì		
18	Sabato		
19	Domenica •	Sfalci e ramaglie	
20	Lunedì •	Organico utenze non domestiche specifiche	
21	Martedì •	Plastica	
22	Mercoledì •	Indifferenziato	
23	Giovedì •	Organico	
24	Venerdì		
25	Sabato		
26	Domenica •	Sfalci e ramaglie	
27	Lunedì •	Organico utenze non domestiche specifiche	
28	Martedì •	Carta	
29	Mercoledì •	Indifferenziato	
30	Giovedì •	Organico	

Quando puoi portare fuori i tuoi rifiuti?



Carta



Plastica



Organico



Sfalci e
ramaglie



Indifferenziato

Vanno esposti **dalle 20** del giorno indicato **alle 6** del mattino successivo.

MANCATA RACCOLTA

In caso di mancata raccolta dei rifiuti nelle giornate indicate, contatta tempestivamente il numero verde Hera 800.999.500



L'acchiappasogni.
Sfalci e potature, 2022.

Luglio 2022

01	Venerdì		
02	Sabato		
03	Domenica •	Sfalci e ramaglie	
04	Lunedì •	Organico utenze non domestiche specifiche	
05	Martedì •	Plastica	
06	Mercoledì •	Indifferenziato	
07	Giovedì •	Organico	
08	Venerdì		
09	Sabato		
10	Domenica •	Sfalci e ramaglie	
11	Lunedì •	Organico utenze non domestiche specifiche	
12	Martedì •	Carta	
13	Mercoledì •	Indifferenziato	
14	Giovedì •	Organico	
15	Venerdì		
16	Sabato		
17	Domenica •	Sfalci e ramaglie	
18	Lunedì •	Organico utenze non domestiche specifiche	
19	Martedì •	Plastica	
20	Mercoledì •	Indifferenziato	
21	Giovedì •	Organico	
22	Venerdì		
23	Sabato		
24	Domenica •	Sfalci e ramaglie	
25	Lunedì •	Organico utenze non domestiche specifiche	
26	Martedì •	Carta	
27	Mercoledì •	Indifferenziato	
28	Giovedì •	Organico	
29	Venerdì		
30	Sabato		
31	Domenica •	Sfalci e ramaglie	

Quando puoi portare fuori i tuoi rifiuti?



Carta



Plastica



Organico



Sfalci e ramaglie



Indifferenziato

Vanno esposti **dalle 20** del giorno indicato **alle 6** del mattino successivo.

MANCATA RACCOLTA

In caso di mancata raccolta dei rifiuti nelle giornate indicate, contatta tempestivamente il numero verde Hera 800.999.500



Agosto 2022

Nel cuore di una rosa.
Carta, 2022.

01	Lunedì •	Organico utenze non domestiche specifiche	
02	Martedì •	Plastica	
03	Mercoledì •	Indifferenziato	
04	Giovedì •	Organico	
05	Venerdì		
06	Sabato		
07	Domenica •	Sfalci e ramaglie	
08	Lunedì •	Organico utenze non domestiche specifiche	
09	Martedì •	Carta	
10	Mercoledì •	Indifferenziato	
11	Giovedì •	Organico	
12	Venerdì		
13	Sabato		
14	Domenica		
15	Lunedì • <i>Ferragosto</i>	Organico utenze non domestiche specifiche	
16	Martedì •	Plastica	
17	Mercoledì •	Indifferenziato	
18	Giovedì •	Organico	
19	Venerdì		
20	Sabato		
21	Domenica •	Sfalci e ramaglie	
22	Lunedì •	Organico utenze non domestiche specifiche	
23	Martedì •	Carta	
24	Mercoledì •	Indifferenziato	
25	Giovedì •	Organico	
26	Venerdì		
27	Sabato		
28	Domenica		
29	Lunedì •	Organico utenze non domestiche specifiche	
30	Martedì •	Plastica	
31	Mercoledì •	Indifferenziato	

Quando puoi portare fuori i tuoi rifiuti?



Carta



Plastica



Organico



Sfalci e
ramaglie



Indifferenziato

Vanno esposti **dalle 20** del giorno indicato **alle 6** del mattino successivo.

MANCATA RACCOLTA

In caso di mancata raccolta dei rifiuti nelle giornate indicate, contatta tempestivamente il numero verde Hera 800.999.500



Barca a vela.
Vetro, 2022.

Settembre 2022

01	Giovedì •	Organico	
02	Venerdì		
03	Sabato		
04	Domenica •	Sfalci e ramaglie	
05	Lunedì •	Organico utenze non domestiche specifiche	
06	Martedì •	Carta	
07	Mercoledì •	Indifferenziato	
08	Giovedì •	Organico	
09	Venerdì		
10	Sabato		
11	Domenica •	Sfalci e ramaglie	
12	Lunedì •	Organico utenze non domestiche specifiche	
13	Martedì •	Plastica	
14	Mercoledì •	Indifferenziato	
15	Giovedì •	Organico	
16	Venerdì		
17	Sabato		
18	Domenica •	Sfalci e ramaglie	
19	Lunedì •	Organico utenze non domestiche specifiche	
20	Martedì •	Carta	
21	Mercoledì •	Indifferenziato	
22	Giovedì •	Organico	
23	Venerdì		
24	Sabato		
25	Domenica •	Sfalci e ramaglie	
26	Lunedì •	Organico utenze non domestiche specifiche	
27	Martedì •	Plastica	
28	Mercoledì •	Indifferenziato	
29	Giovedì •	Organico	
30	Venerdì		

Quando puoi portare fuori i tuoi rifiuti?



Carta



Plastica



Organico



Sfalci e
ramaglie



Indifferenziato

Vanno esposti **dalle 20** del giorno indicato **alle 6** del mattino successivo.

MANCATA RACCOLTA

In caso di mancata raccolta dei rifiuti nelle giornate indicate, contatta tempestivamente il numero verde Hera 800.999.500



Tutti gli occhi addosso.
Pile, 2022.

Ottobre 2022

01	Sabato		
02	Domenica		
03	Lunedì •	Organico utenze non domestiche specifiche	
04	Martedì •	Carta	
05	Mercoledì •	Indifferenziato	
06	Giovedì •	Organico	
07	Venerdì		
08	Sabato		
09	Domenica •	Sfalci e ramaglie	
10	Lunedì •	Organico utenze non domestiche specifiche	
11	Martedì •	Plastica	
12	Mercoledì •	Indifferenziato	
13	Giovedì •	Organico	
14	Venerdì		
15	Sabato		
16	Domenica •	Sfalci e ramaglie	
17	Lunedì •	Organico utenze non domestiche specifiche	
18	Martedì •	Carta	
19	Mercoledì •	Indifferenziato	
20	Giovedì •	Organico	
21	Venerdì		
22	Sabato		
23	Domenica •	Sfalci e ramaglie	
24	Lunedì •	Organico utenze non domestiche specifiche	
25	Martedì •	Plastica	
26	Mercoledì •	Indifferenziato	
27	Giovedì •	Organico	
28	Venerdì		
29	Sabato		
30	Domenica •	Organico utenze non domestiche specifiche	
31	Lunedì		

Quando puoi portare fuori i tuoi rifiuti?



Carta



Plastica



Organico



Sfalci e ramaglie



Indifferenziato

Vanno esposti **dalle 20** del giorno indicato **alle 6** del mattino successivo.

! Attenzione! Giornata di raccolta modificata per festività.

MANCATA RACCOLTA

In caso di mancata raccolta dei rifiuti nelle giornate indicate, contatta tempestivamente il numero verde Hera 800.999.500



Chaise-longue.
Indifferenziato, 2022.

Novembre 2022

01	Martedì • <i>Ognissanti</i>	Carta	
02	Mercoledì •	Indifferenziato	
03	Giovedì •	Organico	
04	Venerdì		
05	Sabato		
06	Domenica •	Sfalci e ramaglie	
07	Lunedì •	Organico utenze non domestiche specifiche	
08	Martedì •	Plastica	
09	Mercoledì •	Indifferenziato	
10	Giovedì •	Organico	
11	Venerdì		
12	Sabato		
13	Domenica •	Sfalci e ramaglie	
14	Lunedì •	Organico utenze non domestiche specifiche	
15	Martedì •	Carta	
16	Mercoledì •	Indifferenziato	
17	Giovedì •	Organico	
18	Venerdì		
19	Sabato		
20	Domenica •	Sfalci e ramaglie	
21	Lunedì •	Organico utenze non domestiche specifiche	
22	Martedì •	Plastica	
23	Mercoledì •	Indifferenziato	
24	Giovedì •	Organico	
25	Venerdì		
26	Sabato		
27	Domenica •	Sfalci e ramaglie	
28	Lunedì •	Organico utenze non domestiche specifiche	
29	Martedì •	Carta	
30	Mercoledì •	Indifferenziato	

Quando puoi portare fuori i tuoi rifiuti?



Carta



Plastica



Organico



Sfalci e ramaglie



Indifferenziato

Vanno esposti **dalle 20** del giorno indicato **alle 6** del mattino successivo.

MANCATA RACCOLTA

In caso di mancata raccolta dei rifiuti nelle giornate indicate, contatta tempestivamente il numero verde Hera 800.999.500



Scivolando giù.
Plastica, 2022.

Dicembre 2022

01	Giovedì •	Organico	
02	Venerdì		
03	Sabato		
04	Domenica •	Sfalci e ramaglie	
05	Lunedì •	Organico utenze non domestiche specifiche	
06	Martedì •	Plastica	
07	Mercoledì •	Indifferenziato	
08	Giovedì • <i>Immacolata Concezione</i>	Organico	
09	Venerdì		
10	Sabato		
11	Domenica •	Sfalci e ramaglie	
12	Lunedì •	Organico utenze non domestiche specifiche	
13	Martedì •	Carta	
14	Mercoledì •	Indifferenziato	
15	Giovedì •	Organico	
16	Venerdì		
17	Sabato		
18	Domenica •	Sfalci e ramaglie	
19	Lunedì •	Organico utenze non domestiche specifiche	
20	Martedì •	Plastica	
21	Mercoledì •	Indifferenziato	
22	Giovedì •	Organico	
23	Venerdì		
24	Sabato		
25	Domenica <i>Natale</i>		
26	Lunedì • <i>Santo Stefano</i>	Organico utenze non domestiche specifiche	
27	Martedì •	Carta	
28	Mercoledì •	Indifferenziato	
29	Giovedì •	Organico	
30	Venerdì		
31	Sabato		

Quando puoi portare fuori i tuoi rifiuti?



Carta



Plastica



Organico



Sfalci e ramaglie



Indifferenziato

Vanno esposti **dalle 20** del giorno indicato **alle 6** del mattino successivo.

MANCATA RACCOLTA

In caso di mancata raccolta dei rifiuti nelle giornate indicate, contatta tempestivamente il numero verde Hera 800.999.500

TI SERVONO DELLE INFORMAZIONI?

Ecco i nostri contatti:

Servizio Clienti

Utenze domestiche

800.999.500 (chiamata gratuita)

Dal lunedì al venerdì: 8-22

Sabato: 8-18

Servizio Clienti

Utenze non domestiche

800.999.700 (chiamata gratuita)

Dal lunedì al venerdì: 8-22

Sabato: 8-18



NON CONOSCI ANCORA IL RIFIUTOLOGO?

Non sai cosa ti perdi!

Sito web

www.gruppohera.it/clienti

Scopri tutti i servizi attivi nel tuo Comune.

App "Il Rifiutologo"

www.ilrifiutologo.it

Consulta online o scarica "Il Rifiutologo" da App Store o da Google Play.

